



# বার্ষিক প্রতিবেদন

২০১২-১৩ খ্রিষ্টাব্দ



বীজ প্রত্যয়ন এজেন্সী

গাজীপুর-১৭০১

[www.sca.gov.bd](http://www.sca.gov.bd)

# বার্ষিক প্রতিবেদন

২০১২-২০১৩ খ্রিষ্টাব্দ

প্রকাশকাল

ডিসেম্বর ২০১৩

সম্পাদনায় :

- ✱ কৃষিবিদ এ এইচ ইকবাল আহমেদ পরিচালক
- ✱ কৃষিবিদ মো আবদুল মালেক প্রিন্সিপাল সিড সার্টিফিকেশন অফিসার
- ✱ কৃষিবিদ এস এম রশিদ চিফ সিড টেকনোলজিস্ট
- ✱ কৃষিবিদ মো আবু ইউসুফ মিয়া প্রিন্সিপাল ফিল্ড কন্ট্রোল অফিসার
- ✱ কৃষিবিদ মো খায়রুল বাসার উপপরিচালক (ভ্যারাইটি টেস্টিং)
- ✱ কৃষিবিদ ড. মু. শরীফুল ইসলাম ফিল্ড অফিসার
- ✱ কৃষিবিদ মুহাম্মদ হাসান কবীর সিনিয়র ট্রেনিং অফিসার
- ✱ কৃষিবিদ খবীরুন্নাহার নমুনা সংগ্রহ অফিসার
- ✱ কৃষিবিদ মো রাকিবুজ্জামান খান পাবলিকেশন অফিসার

প্রকাশনায়

বীজ প্রত্যয়ন এজেন্সী

গাজীপুর-১৭০১

ফোন : ৮৮-০২-৯২৫২০৩৩

ফ্যাক্স : ৮৮-০২-৯২৫৭১৩৪

ই-মেইল : [dir@sca.gov.bd](mailto:dir@sca.gov.bd)

ওয়েবসাইট : [www.sca.gov.bd](http://www.sca.gov.bd)

মুদ্রণ সংখ্যা

৪০০ কপি

মুদ্রণে

বি-বাড়িয়া প্রিন্টিং প্রেস

মুন্সিপালিটি রোড, জয়দেবপুর, গাজীপুর-১৭০০

ফোন : ৯২৫৬১৬৩, ০১৯১৪-৭৪৩৪৩৩

কম্পোজ

মোঃ নাহীদ পারভেজ সুমন

## অবতারণিকা

বিশ্বব্যাংকের আর্থিক সহায়তায় দেশের প্রথম পঞ্চবার্ষিক পরিকল্পনার অধীনে ১৯৭৪ সালে প্রতিষ্ঠিত বীজ প্রত্যয়ন এজেন্সী বীজের মান নিয়ন্ত্রণ ও বীজের উচ্চমান নিশ্চিতকরণের জন্য দেশের একমাত্র বিধি প্রয়োগকারী সরকারি প্রতিষ্ঠান হিসেবে কাজ করে যাচ্ছে। এ সংস্থাটি ফসলের উৎপাদন, কৃষকের উৎপাদনশীলতা, মাথাপিছু আয় ও রপ্তানী আয় বৃদ্ধির লক্ষ্যে ফসলের উন্নত জাতের মানসম্পন্ন বীজ কৃষকের নিকট সহজে ও দক্ষতার সাথে পৌঁছে দেয়া, দেশকে খাদ্যে স্বয়ংসম্পূর্ণ করে তোলা এবং খাদ্য নিরাপত্তা অর্জনে অব্যাহত ভূমিকা পালনে অঙ্গীকারবদ্ধ। বীজ অধ্যাদেশ ১৯৭৭, জাতীয় বীজ নীতি ১৯৯৩, বীজ আইন (সংশোধিত) ১৯৯৭, বীজ বিধিমালা ১৯৯৮, বীজ আইন (সংশোধিত) ২০০৫ এবং জাতীয় বীজ বোর্ডের সিদ্ধান্ত অনুসরণ করে এ সংস্থার কার্যক্রম পরিচালিত হয়। উল্লেখ্য, বীজ আইন ২০১৩ প্রণয়ন প্রক্রিয়াধীন রয়েছে।

এ প্রতিষ্ঠান সরকারি ও বেসরকারি পর্যায়ে উৎপাদিত মৌল, ভিত্তি ও প্রত্যায়িত শ্রেণির বীজ ফসলের মাঠ পরিদর্শন ও প্রত্যয়ন, বীজের নমুনা সংগ্রহ ও পরিক্ষণ ছাড়াও চাষীদের সংরক্ষিত বীজ, মার্কেট মনিটরিং কর্মসূচির আওতায় সংগৃহীত বীজ এবং আমদানীকৃত বীজের মান পরীক্ষণ ও বিভিন্ন প্রতিষ্ঠান কর্তৃক উদ্ভাবিত নোটিকাইড ফসলের নতুন ইনব্রিড জাতের Distinctness, Uniformity ও Stability (DUS) ও Value for Cultivation and Uses (VCU) টেস্ট পরিচালনা এবং হাইব্রিড জাতের মাঠ মূল্যায়ন কার্যক্রম সমন্বয়সাধন করে থাকে। পরবর্তীতে উক্ত কার্যক্রমের ফলাফল সংকলিত করে তা প্রতিবেদন আকারে নতুন জাত ছাড়করণ ও নিবন্ধনের উদ্দেশ্যে জাতীয় বীজ বোর্ডের কারিগরি কমিটিতে উপস্থাপন এবং বীজ শিল্পে জড়িত ব্যক্তিদের প্রশিক্ষণ প্রদান প্রভৃতি কর্মকাণ্ডের মাধ্যমে এ প্রতিষ্ঠান দেশের কৃষি উন্নয়নে গুরুত্বপূর্ণ ভূমিকা পালন করেছে। NARS ভুক্ত গবেষণা প্রতিষ্ঠান ও বিশ্ববিদ্যালয়সমূহ, বিএডিসি, কৃষি সম্প্রসারণ অধিদপ্তর, বীজ ডিলার, বীজ কোম্পানী, এনজিও এবং বীজ উৎপাদনকারী কৃষকগণকে বীজ প্রত্যয়ন এজেন্সী সেবা প্রদান করে থাকে।

এ এজেন্সীর প্রধান কার্যালয় গাজীপুরে বাংলাদেশ ধান গবেষণা ইনস্টিটিউট ও সার্ভিস মধ্যবর্তী স্থানে অবস্থিত। International Seed Testing Association (ISTA) এর সদস্যভুক্ত জাতীয় বীজ পরীক্ষাগার, DNA Finger Print প্রযুক্তির সুবিধাসহ ১টি জাত পরীক্ষাগার, ১টি কন্ট্রোল খামার, ৪টি আঞ্চলিক বীজ পরীক্ষাগার, ২৫টি মিনি বীজ পরীক্ষাগার, ৪টি আঞ্চলিক ফিল্ড অফিস এবং ৩০টি ফিল্ড অফিসের মাধ্যমে এ সংস্থার কার্যক্রম পরিচালিত হচ্ছে। সংস্থার মোট জনবল ২২৩ জন, তন্মধ্যে কর্মকর্তা ৫৬ জন ও কর্মচারি ১৬৭ জন। উল্লেখ্য কর্মকর্তার ৫৩টি পদ বিসিএস (কৃষি) ক্যাডারভুক্ত।

বর্তমানে সরকারি ও বেসরকারি উৎস থেকে মোট মাত্র ১৮% মানসম্পন্ন বীজ চাষী পর্যায়ে সরবরাহ করা হচ্ছে। বীজ প্রত্যয়ন এজেন্সী প্রতিষ্ঠার পর থেকে এর ভৌত অবকাঠামো ও জনবল কিছুটা বৃদ্ধি করা হলেও বর্তমান চাহিদা ও প্রয়োজনের তুলনায় তা অপ্রতুল। তাই মানসম্পন্ন বীজ সরবরাহের সরকারি লক্ষ্যমাত্রা অর্জন করতে হলে বীজ গবেষণা, উৎপাদন ও বাজারজাতকরণের সাথে জড়িত সরকারি, বেসরকারি ও এনজিও খাতের উন্নয়নের সাথে সাথে প্রয়োজনীয় অবকাঠামো ও জনবলসহ বীজ প্রত্যয়ন এজেন্সীকে পুনর্গঠিত ও শক্তিশালী করার পদক্ষেপ গ্রহণ আবশ্যিক। উল্লেখ্য, অত্র সংস্থার জনবল বৃদ্ধি সংশ্লিষ্ট রিভিজিট প্রস্তাবনাটি বর্তমান সরকারের সক্রিয় বিবেচনাধীন রয়েছে।

এ প্রতিবেদনে সংস্থার ২০১২-১৩ বর্ষের বিভিন্ন গুরুত্বপূর্ণ কার্যক্রম সন্নিবেশিত হয়েছে। এটি বীজ শিল্পের সাথে জড়িত বিভিন্ন ব্যক্তি ও প্রতিষ্ঠানের উপকারে আসলে আমাদের শ্রম স্বার্থক হবে। এ প্রতিবেদন প্রণয়নের সাথে জড়িত সকল কর্মকর্তা ও কর্মচারিকে আমি আন্তরিক ধন্যবাদ জানাচ্ছি। সচেতন পাঠকমহলের সুচিন্তিত মতামত ও পরামর্শ পেলে প্রতিবেদনের মান ভবিষ্যতে আরও পরিশীলিত করা হবে। দেশের স্থায়ী পুষ্টিকর খাদ্য নিরাপত্তা নিশ্চিত ও অর্থনৈতিক সমৃদ্ধি অর্জনের লক্ষ্যে সকলের সমন্বিত উদ্যোগের মাধ্যমে যথাসময়ে কৃষকের চাহিদামত উন্নত জাতের মানসম্পন্ন বীজের সহজলভ্যতা নিশ্চিত করতে হবে।

কৃষিবিদ এ এইচ ইকবাল আহমেদ

পরিচালক

বীজ প্রত্যয়ন এজেন্সী

# সূচিপত্র

## বিষয়

## পৃষ্ঠা

পটভূমি	১
বীজ প্রত্যয়ন এজেন্সী'র বিভিন্ন অফিস ও পরীক্ষাগারসমূহের অবস্থান	২
বীজ প্রত্যয়ন এজেন্সী'র আওতাধীন অঞ্চল ভিত্তিক অফিসসমূহ	৩
এক নজরে বীজ প্রত্যয়ন এজেন্সী	৪
বীজ প্রত্যয়ন এজেন্সী'র সাংগঠনিক কাঠামো	৫
বীজ প্রত্যয়ন এজেন্সী'র উইং সমূহের কার্যক্রম	৬
মাঠ পরিদর্শন উইং	৬
সারণি-১ : বিভিন্ন নোটিফাইড ফসলের লটে ও প্রতি বস্তা/প্যাকেটে বীজের পরিমাণ	৭
সারণি-২: ২০১২-১৩ সালে বিভিন্ন শ্রেণির ট্যাগের বিতরণ ও মজুদের বিবরণ	৭
সারণি- ৩: ২০১২-১৩ উৎপাদন বর্ষে প্রত্যয়নের আওতায় জমি ও বীজ উৎপাদনের সংকলিত প্রতিবেদন	৮
সারণি- ৪: অঞ্চল ভিত্তিক প্রত্যয়নাধীন জমি ও বীজ উৎপাদনের প্রতিবেদন, অঞ্চল: ঢাকা, উৎপাদন বর্ষ : ২০১২-১৩	৯
সারণি- ৫: অঞ্চল ভিত্তিক প্রত্যয়নাধীন জমি ও বীজ উৎপাদনের প্রতিবেদন, অঞ্চল: চট্টগ্রাম, উৎপাদন বর্ষ : ২০১২-১৩	১০
সারণি- ৬: অঞ্চল ভিত্তিক প্রত্যয়নাধীন জমি ও বীজ উৎপাদনের প্রতিবেদন, অঞ্চল: যশোর, উৎপাদন বর্ষ : ২০১২-১৩	১১
সারণি- ৭: অঞ্চল ভিত্তিক প্রত্যয়নাধীন জমি ও বীজ উৎপাদনের প্রতিবেদন, অঞ্চল: বগুড়া, উৎপাদন বর্ষ : ২০১২-১৩	১২
সারণি- ৮: অঞ্চল ভিত্তিক প্রত্যয়নাধীন জমি ও বীজ উৎপাদনের প্রতিবেদন, অঞ্চল: ঈশ্বরদী, উৎপাদন বর্ষ : ২০১২-১৩	১৩
মাঠ পরিদর্শন উইং এর সচিত্র প্রতিবেদন	১৪
বীজ পরীক্ষণ উইং	১৫
সারণি-৯: বীজ পরীক্ষার চূড়ান্ত প্রতিবেদন (জাতীয় ও আঞ্চলিক বীজ পরীক্ষাগার)	১৬
সারণি-১০: বীজ পরীক্ষার চূড়ান্ত প্রতিবেদন (জাতীয় বীজ পরীক্ষাগার)	১৭
সারণি-১১: বীজ পরীক্ষার চূড়ান্ত প্রতিবেদন (আঞ্চলিক বীজ পরীক্ষাগার, ঈশ্বরদী, পাবনা)	১৭
সারণি-১২: মার্কেট মনিটরিং এর মাধ্যমে সংগৃহীত বীজ পরীক্ষার চূড়ান্ত প্রতিবেদন (জাতীয় ও আঞ্চলিক বীজ পরীক্ষাগার)	১৮
সারণি-১৩: প্রত্যয়নের আওতায় সরকারি বীজ পরীক্ষার চূড়ান্ত প্রতিবেদন	১৯
সারণি-১৪: প্রত্যয়নের আওতায় বেসরকারি বীজ পরীক্ষার চূড়ান্ত প্রতিবেদন	১৯
বীজ পরীক্ষণ উইং এর সচিত্র প্রতিবেদন	২০
জাত পরীক্ষণ উইং	২১
২০১২-২০১৩ মৌসুমে জাতীয় বীজ বোর্ড কর্তৃক ছাড়কৃত/নিবন্ধনকৃত নোটিফাইড ফসলের তালিকা	২২
সারণি-১৭: ২০১২-২০১৩ সালে কন্ট্রোল ফার্মে উৎপাদিত বিভিন্ন পণ্যের বিক্রয়লব্ধ অর্থের পরিমাণ	২৩
Results of DUS Test and Pre-post Control Grow Out Test	২৪
জাত পরীক্ষণ উইং এর সচিত্র প্রতিবেদন	২৫
প্রশিক্ষণ ও প্রকাশনা শাখার কার্যক্রম	২৬
স্থানীয় প্রশিক্ষণ ও প্রকাশনার প্রতিবেদন	২৬
প্রশিক্ষণ ও প্রকাশনা কর্মকান্ডের সচিত্র প্রতিবেদন	২৭
প্রশাসন ও হিসাব শাখার কার্যক্রম	২৮
বীজ প্রত্যয়ন এজেন্সীর খরচের বিবরণী	২৯
বীজ প্রত্যয়ন এজেন্সীর বিসিএস (কৃষি) ক্যাডার কর্মকর্তাগণের তথ্যাদি	৩১
উল্লেখযোগ্য বেসরকারি বীজ উৎপাদনকারী ও বাজারজাতকারী প্রতিষ্ঠানসমূহের তালিকা	৩৭

## Acronyms (শব্দ সংক্ষেপ)

ATC	=	Agricultural Technical Committee
BARC	=	Bangladesh Agricultural Research Council
BARI	=	Bangladesh Agricultural Research Institute
BINA	=	Bangladesh Institute of Nuclear Agriculture
BJRI	=	Bangladesh Jute Research Institute
BRRRI	=	Bangladesh Rice Research Institute
BS	=	Breeder Seed
BSRI	=	Bangladesh Sugarcane Research Institute
CS	=	Certified Seed
CST	=	Chief Seed Technologist
DAE	=	Department of Agricultural Extension
DANIDA	=	Danish International Development Assistance
DD(VT)	=	Deputy Director (Variety Testing)
DNA	=	Deoxyribo Nuclie Acid
DUS	=	Distinctness, Uniformity and Stability
FAO	=	Food & Agriculture Organisation
FO	=	Field Officer
FS	=	Foundation Seed
IAPP	=	Integrated Agricultural Productivity Project
ISTA	=	International Seed Testing Association
ICM	=	Integrated Crop Management
IPM	=	Integrated Pest Management
MPO	=	Market Promotion Officer
MoA	=	Ministry of Agriculture
NARS	=	National Agricultural Research System
NSB	=	National Seed Board
NSTL	=	National Seed Testing Laboratory
PFCO	=	Principal Field Control Officer
PO	=	Publication Officer
PSCO	=	Principal Seed Certification Officer
QCO	=	Quality Control Officer
RFO	=	Regional Field Officer
RSTL	=	Regional Seed Testing Laboratory
SA	=	Seed Analyst
SAIC	=	SAARC Agricultural Information Centre
SCA	=	Seed Certification Agency
SCO	=	Sample Collection Officer
SID	=	Seed Industry Development
STO	=	Senior Training Officer
SQCP	=	Seed Quality Control Project
SSCAP	=	Strengthening Seed Certification Agency Project
TLS	=	Truthfully Labelled Seed
UPOV	=	International Union for the Protection of New Varieties of Plants
VCU	=	Value for Cultivation and Uses

## পটভূমি

বীজ প্রত্যয়ন এজেন্সী দেশের প্রথম জাতীয় পঞ্চবার্ষিক পরিকল্পনার (১৯৭৩-৭৮) আওতায় বিশ্ব ব্যাংকের আর্থিক সহায়তায় বীজের মান নিয়ন্ত্রণকারী সংস্থা হিসেবে “বীজ অনুমোদন সংস্থা” নামে ২২ জানুয়ারি ১৯৭৪ সালে প্রতিষ্ঠিত হয়। পরবর্তীতে সংস্থাপন মন্ত্রণালয়ের বাংলাভাষা বাস্তবায়ন কোষ কর্তৃক ২২ নভেম্বর ১৯৮৬ তারিখে এর নামকরণ “বীজ প্রত্যয়ন এজেন্সী” করা হয়। সরকারি ও বেসরকারি পর্যায়ে উৎপাদিত ও বাজারজাতকৃত নোটিফাইড ফসল যথা: ধান, গম, পাট, আলু ও আখ এর বীজ প্রত্যয়ন ও মান নিয়ন্ত্রণে এবং সকল ফসলের বীজের মার্কেট মনিটরিং-এ সংস্থাটি গুরুত্বপূর্ণ ভূমিকা পালন করছে। সরকারি পর্যায়ে উৎপাদিত অনুমোদিত জাতের কৃষি বীজের গুণগত মান যাচাই এবং বীজের উৎকর্ষতা নিরূপণ করত: বীজ প্রত্যয়ন ট্যাগ প্রদানের দায়িত্ব জন্মলগ্ন থেকেই বীজ প্রত্যয়ন এজেন্সী’র উপর অর্পিত। দেশে বীজ ফসলের জাত পরীক্ষাপূর্বক ছাড়করণ/নিবন্ধন থেকে শুরু করে মাঠ পরিদর্শন ও প্রত্যয়ন, পরীক্ষাগারে ও কন্ট্রোল খামারে বীজের মান পরীক্ষণ, প্রত্যয়ন ট্যাগ ইস্যুকরণ, মার্কেট মনিটরিং এবং বীজ আইন ও বিধিমালা লংঘনকারীদের বিরুদ্ধে ব্যবস্থাগ্রহণ পর্যন্ত সংস্থাটির কার্যক্রম সম্প্রসারিত।

তৃতীয় জাতীয় পঞ্চবার্ষিক (১৯৮৫-৯০) পরিকল্পনার মেয়াদ পর্যন্ত এ সংস্থার দায়-দায়িত্ব ছিল কেবলমাত্র সরকারি পর্যায়ে বিএডিসি’র মাধ্যমে উৎপাদিত নোটিফাইড ফসলের বীজ প্রত্যয়ন করা। পরবর্তীতে চতুর্থ পঞ্চবার্ষিক (১৯৯১-৯৬) পরিকল্পনায় বীজ শিল্পের সাথে জড়িত বেসরকারি প্রতিষ্ঠানসমূহের উৎপাদিত নোটিফাইড ফসলের বীজও প্রত্যয়নের আওতাভুক্ত করা হয়। এ সংস্থার সকল কারিগরি কর্মকাণ্ড বীজ অধ্যাদেশ-১৯৭৭, জাতীয় বীজ নীতি-১৯৯৩, বীজ আইন (সংশোধিত)-১৯৯৭, বীজ বিধিমালা-১৯৯৮ ও বীজ আইন (সংশোধিত)-২০০৫ এবং জাতীয় বীজ বোর্ডের সিদ্ধান্ত অনুযায়ী পরিচালিত হয়।

দেশে একটি শক্তিশালী বীজ শিল্প গড়ে তোলার লক্ষ্যে জাতীয় বীজ নীতি-১৯৯৩ এ বেসরকারি খাতকে বীজ উৎপাদনে উৎসাহিত করা হয়েছে এবং সরকারি খাতের পাশাপাশি বেসরকারি খাতে উৎপাদিত বীজের প্রত্যয়ন ও মান নিয়ন্ত্রণের বিধান রাখা হয়েছে। ইতোমধ্যে বিভিন্ন বেসরকারি প্রতিষ্ঠান বীজ উৎপাদন ও সংরক্ষণে এগিয়ে এসেছে এবং বীজ প্রত্যয়ন এজেন্সী তাদেরকে প্রয়োজনীয় সেবা প্রদান করে আসছে। এছাড়াও বীজ প্রত্যয়ন এজেন্সী চাষী পর্যায়ে উৎপাদিত বীজ, আমদানীকৃত বীজ ও মার্কেট মনিটরিং-এর আওতায় সংগৃহীত বিভিন্ন বীজ পরীক্ষা করে ফলাফল দিচ্ছে। বীজের উচ্চমান নিশ্চিতকরণের লক্ষ্যে বীজ প্রত্যয়ন এজেন্সী মাঠ পরিদর্শনের মাধ্যমে প্রথমে বীজ ফসলের মানসম্পন্ন মাঠের প্রত্যয়নপত্র প্রদান করে এবং প্রত্যয়নপ্রাপ্ত মাঠ হতে পরবর্তীতে সংগৃহীত বীজ নমুনার গুণাগুণ সরকারি বীজ পরীক্ষাগারে পরীক্ষায় অনুমোদিত মানের হলে ঐ বীজের জন্য প্রত্যয়ন ট্যাগ ইস্যু করে। অনলাইনভিত্তিক বিভিন্ন ই-কৃষি সেবা প্রদানের লক্ষ্যে আইসিটি খাতেও সংস্থাটির অর্জন উল্লেখযোগ্য পর্যায়ের।

বর্তমানে সংস্থাটির মাঠ পরিদর্শন উইং এর কার্যক্রমকে আরও শক্তিশালী করার জন্য “বীজমান উন্নয়নে মাঠ প্রত্যয়ন আধুনিকায়ন ও জোরদারকরণ কর্মসূচি” (জুলাই/২০১২-জুন/২০১৫) এবং ফসলের জাত ও বীজ পরীক্ষণ কার্যক্রমের আধুনিকায়নসহ কার্যক্রমের পরিধি বৃদ্ধির জন্য “ইন্টিগ্রেটেড এগ্রিকালচারাল প্রডাক্টিভিটি প্রজেক্ট (আইএপিপি)- এসসিএ সাব-কম্পোনেন্ট, সাবকম্পোনেন্ট” (জুলাই/২০১১-জুন/২০১৬) কার্যক্রম চলমান রয়েছে।

এ প্রচেষ্টা অব্যাহত থাকলে অচিরেই দেশে একটি শক্তিশালী বীজ শিল্প গড়ে উঠবে, বীজের মান উত্তরোত্তর বৃদ্ধি পাবে, দেশে স্থিতিশীল খাদ্য নিরাপত্তা অর্জিত হবে এবং দেশ কাঙ্ক্ষিত সমৃদ্ধির দিকে এগিয়ে যাবে- এ আমাদের দৃঢ় অঙ্গিকার।

বীজ প্রত্যয়ন এজেন্সী'র বিভিন্ন অফিস ও পরীক্ষাগারসমূহের অবস্থান

0 25 50

- প্রধান কার্যালয়
- জাতীয় বীজ পরীক্ষাগার
- আঞ্চলিক বীজ পরীক্ষাগার
- আঞ্চলিক ফিল্ড অফিস
- ফিল্ড অফিস
- ▲ প্রস্তাবিত পরীক্ষাগার

INDIA  
(Assam)

INDIA  
(Tripura)

INDIA  
(West Bengal)

MYANMAR  
(Burma)

BAY OF BENGAL



বীজ প্রত্যয়ন এজেন্সী'র আওতাধীন অঞ্চলভিত্তিক বিদ্যমান ফিল্ড অফিসসমূহ :

❖ ঢাকা অঞ্চল

১. ফিল্ড অফিস, ঢাকা
২. ফিল্ড অফিস, মানিকগঞ্জ
৩. ফিল্ড অফিস, টাঙ্গাইল
৪. ফিল্ড অফিস, মধুপুর
৫. ফিল্ড অফিস, ময়মনসিংহ
৬. ফিল্ড অফিস, জামালপুর
৭. ফিল্ড অফিস, রাজবাড়ী
৮. ফিল্ড অফিস, গাজীপুর

২১. ফিল্ড অফিস, টেবুনিয়া
২২. ফিল্ড অফিস, রাজশাহী
২৩. ফিল্ড অফিস, চাঁপাইনবাবগঞ্জ

❖ যশোর অঞ্চল

২৪. ফিল্ড অফিস, যশোর
২৫. ফিল্ড অফিস, ঝিনাইদহ
২৬. ফিল্ড অফিস, জীবননগর
২৭. ফিল্ড অফিস, চুয়াডাঙ্গা
২৮. ফিল্ড অফিস, মেহেরপুর
২৯. ফিল্ড অফিস, কুষ্টিয়া
৩০. ফিল্ড অফিস, বরিশাল

❖ চট্টগ্রাম অঞ্চল

৯. ফিল্ড অফিস, ইটাখোলা
১০. ফিল্ড অফিস, ব্রাহ্মনবাড়িয়া
১১. ফিল্ড অফিস, ফেনী
১২. ফিল্ড অফিস, পাহাড়তলী
১৩. ফিল্ড অফিস, কক্সবাজার

❖ বগুড়া অঞ্চল

১৪. ফিল্ড অফিস, বগুড়া-১
১৫. ফিল্ড অফিস, বগুড়া-২
১৬. ফিল্ড অফিস, রংপুর
১৭. ফিল্ড অফিস, নীলফামারী
১৮. ফিল্ড অফিস, ঠাকুরগাঁও
১৯. ফিল্ড অফিস, দিনাজপুর-১
২০. ফিল্ড অফিস, দিনাজপুর-২





### এক নজরে বীজ প্রত্যয়ন এজেন্সী

- প্রতিষ্ঠাকাল : ২২ জানুয়ারি, ১৯৭৪
- নিজস্ব জমির পরিমাণ (সদর দপ্তর) : ৭.১১ হেক্টর
- ক. অফিস ক্যাম্পাস : ২.২৫ হেক্টর
- খ. কন্ট্রোল ফার্ম- ১টি : ৪.৮৬ হেক্টর
- অফিস ভবন (সদর দপ্তর) : ৪টি- প্রশাসনিক ভবন, জাতীয় বীজ পরীক্ষাগার, জাত পরীক্ষাগার ও ডরমিটরী।
- আবাসিক কোয়ার্টার : ১১টি
- কারিগরি উইং : ৩টি- মাঠ পরিদর্শন, বীজ পরীক্ষণ এবং জাত পরীক্ষণ
- সাপোর্ট সার্ভিস শাখা : ৩টি- প্রশাসন, হিসাব, প্রশিক্ষণ ও প্রকাশনা
- জাতীয় বীজ পরীক্ষাগার : ১টি
- আঞ্চলিক বীজ পরীক্ষাগার : ৫টি
- ক. ১টি- ঈশ্বরদী, পাবনা
- খ. ৪টি- চট্টগ্রাম, রাজশাহী, যশোর ও রংপুর (জনবল প্রতিস্থাপনের অভাবে চালু হয়নি তবে রংপুরে FAO-IAPP প্রকল্পের সহায়তায় পরীক্ষণ কার্যক্রম চালু হয়েছে)
- গ. ১টি- প্রস্তাবিত। পটুয়াখালী জেলায় FAO-IAPP প্রকল্পের সহায়তায় নির্মাণের বিষয়টি প্রক্রিয়াধীন রয়েছে।
- মিনি বীজ পরীক্ষাগার : ২৫টি ফিল্ড অফিসে এর কার্যক্রম চলমান রয়েছে
- আঞ্চলিক ফিল্ড অফিস : ৪টি- (ঢাকা, চট্টগ্রাম, যশোর ও বগুড়া)
- ফিল্ড অফিস : ৩০টি- ঢাকা, গাজীপুর, টাঙ্গাইল, ময়মনসিংহ, মধুপুর, রাজবাড়ী, মানিকগঞ্জ, জামালপুর, পাহাড়তলী, কক্সবাজার, ফেনী, ব্রাহ্মণবাড়ীয়া, ইটাখোলা, যশোর, কুষ্টিয়া, ঝিনাইদহ, চুয়াডাঙ্গা, মেহেরপুর, বরিশাল, জীবননগর, বগুড়া-১, বগুড়া-২, রংপুর, দিনাজপুর-১, দিনাজপুর-২, ঠাকুরগাঁও, নীলফামারী, টেবুনিয়া, রাজশাহী ও চাঁপাইনবাবগঞ্জ
- যানবাহন : জীপ-৬টি, পিকআপ-২টি, মিনিবাস-১টি, মোটরসাইকেল-৩০টি, এবং FAO-IAPP প্রকল্পের অর্থায়নে পিকআপ-২টি

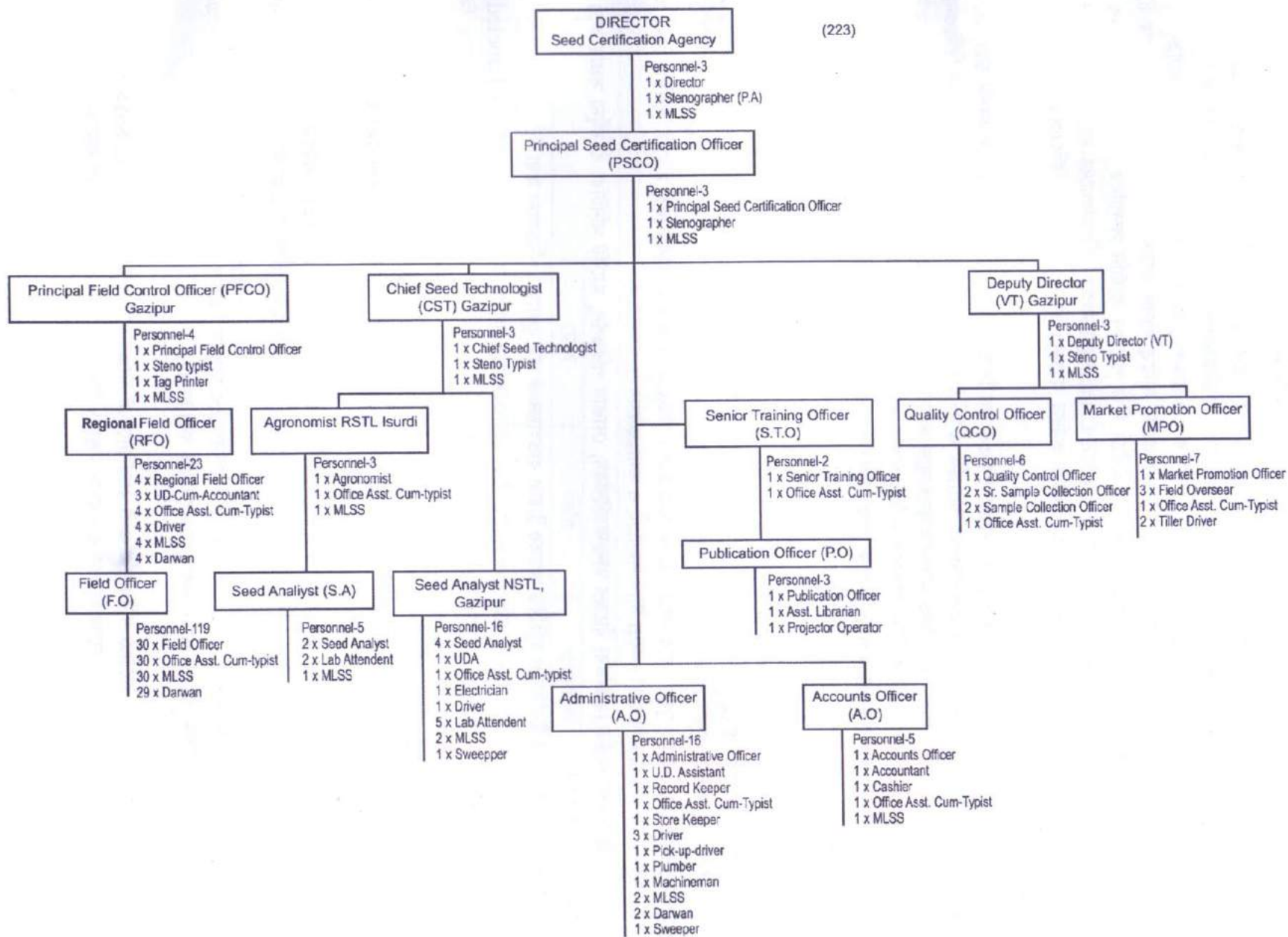
### বিদ্যমান জনবল

- প্রথম শ্রেণির কর্মকর্তা : ৫৪ জন (বিসিএস কৃষি ক্যাডারভুক্ত ৫৩ জন ও নন-ক্যাডার ১ জন)
- দ্বিতীয় শ্রেণির কর্মকর্তা : ২ জন
- তৃতীয় শ্রেণির কর্মচারি : ৮৪ জন
- চতুর্থ শ্রেণির কর্মচারি : ৮৩ জন

সর্বমোট : ২২৩ জন

\* উল্লেখ্য বর্তমানে বীজ প্রত্যয়ন এজেন্সী'র জনবল সংশ্লিষ্ট রি-ভিজিট কার্যক্রমটি সরকারের সক্রিয় বিবেচনাধীন রয়েছে।

# ORGANIZATION CHART OF SEED CERTIFICATION AGENCY



## বীজ প্রত্যয়ন এজেন্সীর উইং ওয়ারী কার্যক্রম

বীজ প্রত্যয়ন এজেন্সীর পরিচালক সরকারের গ্রেড-২ পদমর্যাদাসম্পন্ন কর্মকর্তা, তিনি অত্র সংস্থার প্রশাসনিক প্রধান হিসেবে দায়িত্ব পালন করেন। তাকে কারিগরী ও প্রশাসনিক কাজে সহায়তা করেন প্রিন্সিপাল সিড সার্টিফিকেশন অফিসার। ৩টি উইং, যথা-মাঠ পরিদর্শন, বীজ পরীক্ষণ ও জাত পরীক্ষণ এবং ৩টি শাখা যথা- প্রশাসন, হিসাব এবং প্রশিক্ষণ ও প্রকাশনা এর মাধ্যমে সংস্থাটির যাবতীয় কার্যক্রম পরিচালিত হয়। মাঠ পরিদর্শন উইং-এ প্রিন্সিপাল ফিল্ড কন্ট্রোল অফিসার উইং প্রধানের দায়িত্ব পালন করেন। জাতীয় বীজ পরীক্ষাগারে চীফ সিড টেকনোলজিস্ট এবং আঞ্চলিক বীজ পরীক্ষাগারে এগ্রোনমিস্ট এর অধীনে বীজ পরীক্ষণ কার্যাদি সম্পাদিত হয়। জাত পরীক্ষণ উইং-এ উপপরিচালক (ভ্যারাইটি টেস্টিং) এর অধীনে কোয়ালিটি কন্ট্রোল অফিসার এবং নমুনা সংগ্রহ অফিসারগণের দ্বারা জাত পরীক্ষণ কার্যাদি সম্পাদিত হয়। বর্তমানে এ এজেন্সীতে মোট ২২৩ জন কর্মকর্তা-কর্মচারী কর্মরত আছেন। তন্মধ্যে ৫৩টি পদ বিসিএস (কৃষি) ক্যাডারভুক্ত।

### ক. মাঠ পরিদর্শন উইং

বীজ প্রত্যয়ন এজেন্সীর মাঠ পরিদর্শন উইং খুবই গুরুত্বপূর্ণ। সারাদেশে ৩০ জন ফিল্ড অফিসারের মাধ্যমে মাঠ পরিদর্শন উইং এর প্রত্যয়ন কর্মকান্ড পরিচালনা করা হয়ে থাকে। ফিল্ড অফিসারের কর্মকান্ড তদারকি ও মনিটরিং এর জন্য দেশের ৪টি অঞ্চলে ৪ জন রিজিওনাল ফিল্ড অফিসার রয়েছেন। রিজিওনাল ফিল্ড অফিসার ও ফিল্ড অফিসারগণের কাজ তদারকি, ত্বরান্বিত, সহযোগিতা ও মনিটরিং-এর জন্য মাঠ শাখার প্রধান হিসেবে সদর দপ্তরে প্রিন্সিপাল ফিল্ড কন্ট্রোল অফিসার দায়িত্ব পালন করেন। উল্লেখ্য, বর্তমানে প্রশাসনিক কাজের সুবিধার্থে বগুড়া অঞ্চলের আওতাধীন টেবুনিয়া, রাজশাহী ও চাঁপাইনবাবগঞ্জ ফিল্ড অফিসসমূহের কার্যক্রম আঞ্চলিক বীজ পরীক্ষাগার ঈশ্বরদী, পাবনা এর এগ্রোনমিস্ট এর নিয়ন্ত্রণাধীন রয়েছে।

### কার্যক্রম :

- মৌল, ভিত্তি ও প্রত্যায়িত শ্রেণির বীজ ফসলের আবেদন গ্রহণ, মাঠ পরিদর্শন, পর্যবেক্ষণ ও মাঠ প্রত্যয়ন প্রদান।
- গবেষণা প্রতিষ্ঠান, বিএডিসি এবং অন্যান্য সরকারি ও বেসরকারি সংস্থার বীজ উৎপাদন, প্রক্রিয়াজাতকরণ, সংরক্ষণ কার্যক্রম মনিটরিং এবং বীজ নমুনা সংগ্রহ করে পরীক্ষার জন্য সংশ্লিষ্ট বীজ পরীক্ষাগারে প্রেরণ।
- সরকারি মুদ্রণালয় হতে ট্যাগ মুদ্রণ করে সন্তোষজনক ফলাফলের ভিত্তিতে আঞ্চলিক কার্যালয়ের মাধ্যমে সংশ্লিষ্ট ফিল্ড অফিসার কর্মকর্তা কর্তৃক বীজ প্রক্রিয়াজাতকরণ কেন্দ্রে ট্যাগ সরবরাহ ও তদারককরণ।
- অনুমোদিত বীজ ডিলার কর্তৃক বিক্রিতব্য বীজের মান যাচাইকরণ, দোকান পরিদর্শন, মার্কেট মনিটরিং ও নমুনা সংগ্রহ করে জাতীয় বীজ পরীক্ষাগারে প্রেরণ।
- অঞ্চল ভিত্তিক বিভিন্ন ফসলের ইনব্রিড ও হাইব্রিড জাতের ট্রায়াল বাস্তবায়ন ও মাঠ মূল্যায়ন পরিচালনা করা।
- জাতীয় বীজ বোর্ড কর্তৃক নিবন্ধিত বীজ ডিলারগণ প্রত্যায়িত বীজ ছাড়াও তাদের নিজস্ব উৎপাদিত Truthfully Labeled Seed (TLS) বা মান ঘোষিত বীজ এবং আমদানীকৃত বীজ বিক্রয় করেন। এ সকল বীজের গুণগত মান সঠিক আছে কিনা তা নিশ্চিতকরণের লক্ষ্যে মাঠ পরিদর্শন উইং এর মাঠ কর্মকর্তাগণ ডিলারদের দোকান পরিদর্শন করে নমুনা সংগ্রহপূর্বক বীজ পরীক্ষার জন্য জাতীয় ও আঞ্চলিক বীজ পরীক্ষাগারে প্রেরণ করেন। বীজ পরীক্ষার প্রাপ্ত ফলাফলের ভিত্তিতে বীজ অধ্যাদেশ-১৯৭৭, বীজ আইন (সংশোধিত) ১৯৯৭, বীজ বিধি-১৯৯৮ এবং বীজ আইন (সংশোধিত)-২০০৫ অনুযায়ী প্রয়োজনীয় ব্যবস্থা গ্রহণ ও পরামর্শ প্রদান করা হয়।
- কৃষি সম্প্রসারণ অধিদপ্তরের তত্ত্বাবধানে চাষী পর্যায়ে উন্নতমানের বীজ উৎপাদন, সংরক্ষণ ও বিতরণ প্রকল্পের আওতাধীন সংরক্ষিত বীজের মান যাচাই করার লক্ষ্যে নমুনা সংগ্রহ করে ২৫টি ফিল্ড অফিসে স্থাপিত মিনি বীজ পরীক্ষাগারে প্রেরণ এবং ফলাফল প্রদান করা হয়।
- এছাড়াও বীজের মান নিয়ন্ত্রণের জন্য দেশের জল, স্থল ও বিমানবন্দরের মাধ্যমে বিদেশ থেকে আগত বীজের নমুনা সংগ্রহ করে পরীক্ষাগারে প্রেরণ এবং ফলাফল সংশ্লিষ্ট আমদানীকারককে অবহিত করা হয়।

বিভিন্ন নোটিফাইড ফসলের লটে বীজের সর্বোচ্চ পরিমাণ ও প্রতি বস্তা/প্যাকেটে বীজের পরিমাণ (সরগি-১) এবং ২০১২-১৩ উৎপাদন বর্ষে নোটিফাইড ফসলের বিভিন্ন শ্রেণির প্রত্যয়ন ট্যাগের বিতরণ ও বর্তমান মজুদের বিবরণ (সরগি-২) নিম্নে উল্লেখ করা হলো।

সারণি-১ : বিভিন্ন নোটিফাইড ফসলের লটে ও প্রতি বস্তা/প্যাকেটে বীজের পরিমাণ।

ফসল	লটে বীজের সর্বোচ্চ পরিমাণ	প্রতি বস্তা/প্যাকেটে বীজের পরিমাণ
ধান	৩০,০০০ কেজি	১০ কেজি/২ কেজি
পাট	১০,০০০ কেজি	দেশী- ১ কেজি, তোষা- ৭৫০ গ্রাম
গম	৩০,০০০ কেজি	২০ কেজি
আলু	১,৬০,০০০ কেজি	৪০ কেজি, ২০ কেজি

সারণি-২: ২০১২-১৩ সালে বিভিন্ন শ্রেণির ট্যাগের বিতরণ ও মজুদের বিবরণ।

ফসল	বিতরণ			মোট
	মৌল	ভিত্তি	প্রত্যায়িত	
ধান	১৮,৩৮৩	৬৮৫৮০০০	১৫,৬৩,০০০	৮৪,৩৯,৩৮৩
পাট	৬৯৬৪	৬০০০০	৬,১৬,০০০	৬,৮২,৯৬৪
গম	১২০২৭	১,৩১,৫০০	১৬,৩০০০	৩,০৬,৫২৭
আলু	৪৩২২০	২,৫০,০০০	৪৩,২২০	৫,১৫,২২০
মোট =	২৫৯৩৭৪	৭,০৯২,৭২০	২৫৯২০০০	৯৯,৪৪,০৯৪

ফসল	বর্তমান মজুদ			মোট
	মৌল	ভিত্তি	প্রত্যায়িত	
ধান	৬,৪৯৬	১৪,৮৩,০০০	৫,৩৬,০০০	২০,২৫,৮৯৬
পাট	২৮,০০০	১,০৫৯৫০	১০,৩৩,০০০	১১,৬৬,৯৫০
গম	৮,০০০	৯৭,৫০০	৩,৮৩,০০০	৪,৮৮,৫০০
আলু	৯,৮০০	১,৫০,০০০	৭৩,০০০	২,৩২,৮০০
মোট =	৫২,২৯৬	১৮,৩৬,৪৫০	২,০২৫,০০০	৩৯,১৩,৭৪৬

২০১২-১৩ উৎপাদন বর্ষে বিভিন্ন ফসলের প্রত্যয়নের আওতাধীন শ্রেণিভিত্তিক বপন/রোপনকৃত জমি, পরিদর্শিত ও গৃহীত জমি এবং বীজ উৎপাদনের সংকলিত (সারণি-৩) ও অঞ্চল ভিত্তিক প্রতিবেদন নিম্নে উল্লেখ করা হলো (সারণি ৪-৮)।



সারণি-৪: অঞ্চল ভিত্তিক প্রত্যয়নের আওতাধীন জমির মাঠ পরিদর্শন ও বীজ উৎপাদনের প্রতিবেদন

উৎপাদন বর্ষঃ ২০১২-১৩

অঞ্চলঃ ঢাকা

বীজ উৎপাদনঃ টন

জমির পরিমাণঃ হে.

ক্রম	ফসল	প্রতিষ্ঠান	বপন/রোপনের লক্ষ্যমাত্রা				বপন/রোপনকৃত জমির পরিমাণ				পরিদর্শিত জমির পরিমাণ				প্রত্যাহার ও বাতিলকৃত জমি			গৃহীত জমির পরিমাণ				বীজ উৎপাদন			
			মৌল	ভিত্তি	প্রত্যাহঃ	মোট	মৌল	ভিত্তি	প্রত্যাহঃ	মোট	মৌল	ভিত্তি	প্রত্যাহঃ	মোট	প্রত্যাহার	বাতিল	মোট	মৌল	ভিত্তি	প্রত্যাহঃ	মোট	মৌল	ভিত্তি	প্রত্যাহঃ	মোট
১	২	৩	৪	৫	৬	৭	৮	৯	১০	১১	১২	১৩	১৪	১৫	১৬	১৭	১৮	১৯	২০	২১	২২	২৩	২৪	২৫	২৬
১	আউশ	সরকারি	১.৬৮	২৫.০৯	২৩.৪৩	৫০.২০	১.৬৮	২৫.০৯	১২.১০	৩৮.৮৭	১.৩২	২৫.০৯	১১.৩০	৩৭.৭১	১.১৬	১.৫২	২.৬৮	০.৬০	২৫.০৯	১০.৫০	৩৬.১৯	১.৮০	৯৪.৬৫	৩৬.৭২	১৩৩.১৭
		বেসরকারি	০	০	০	০	০	০	০	০	০	০	০	০	০	০	০	০	০	০	০	০	০	০	০
		মোট:	১.৬৮	২৫.০৯	২৩.৪৩	৫০.২০	১.৬৮	২৫.০৯	১২.১০	৩৮.৮৭	১.৩২	২৫.০৯	১১.৩০	৩৭.৭১	১.১৬	১.৫২	২.৬৮	০.৬০	২৫.০৯	১০.৫০	৩৬.১৯	১.৮০	৯৪.৬৫	৩৬.৭২	১৩৩.১৭
২	আমন	সরকারি	১০.১৬	২১৪.৪৬	৪০২.৪১	৬২৭.০৩	৯.৩৬	২১২.১৫	৩৭৬.৭৫	৫৯৮.২৬	৯.৩৬	২১২.১৫	৩৭৬.৭৫	৫৯৮.২৬	৪.৮০	৪৬.১৫	৫০.৯৫	৮.০২	২১১.৬	৩২৭.৬৯	৫৪৭.৩১	১৮.৬৪	৭৩৪.৫৬	১০৩১.৯১	১৬৫৫.১১
		বেসরকারি	০	১৮৫.১৮	২৩০.৫৪	৪১৫.৭২	০	১৯৩.১৯	২১২.৫০	৪০৫.৬৯	০	১৯৩.১৯	২১২.৫০	৪০৫.৬৯	১.২০	২০৯.৬৭	২১০.৮৭	০	১১১.১১	৮৩.৭১	১৯৪.৮২	০	৩৫০.২৭	২৬৯.৯৩	৬২০.২০
		মোট:	১০.১৬	৩৯৯.৬৪	৬৩২.৯৫	১০৪২.৭৫	৯.৩৬	৪০৫.৩৪	৫৮৯.২৫	১০০৩.৯৫	৯.৩৬	৪০৫.৩৪	৫৮৯.২৫	১০০৩.৯৫	৬.০০	২৫৫.৮২	২৬১.১২	৮.০২	৩২২.৭১	৪১১.৪	৭৪১.১৩	১৮.৬৪	১০৮৫.৮৩	১৩০১.৮৪	২২৮৫.৩১
৩	বোরো	সরকারি	২২.৪৩	৭৮.৯১	৭৩.০৫	১৯৪.৩৬	১৬.৭৮	৮২.৪৭	৭৮.৩৫	৮৮.৭৬	১৫.৫৭	৮২.৪৭	৭৮.৯৬	৮৮.২০	৭.২২	২৪১.৫৩	২৪৮.৭৫	১৪.৫৮	৮১.৬১	৫৪২.৬৬	৬৫৮.৮৫	৫৫.৭৯	৩২৭.৬৭	২৩৩০.৩৩	২১৩৭.৭৯
		বেসরকারি	০	৯৬১.১৬	৪৭১.২৪	১৪৩২.৪০	০	৯৬১.১৬	৪৫৪.৬০	১৩২২.৭৯	০	৯৬৭.৭৩	৪৫৪.৬২	১৩২২.০৫	২০.৪৭	৬৭২.৪৭	৬৯২.৯৪	০	৫৩৫.৬৮	১৬৪.১৭	৬৯৯.৮৫	০	২৪০৮.৮৪	৭২২.০৪	৩৩০০.৮৮
		মোট:	২২.৪৩	১০৪০.০৭	১১৬৪.২৯	২৩৭৬.৭৬	১৬.৭৮	১০২০.৬৬	১২৭৩.৯৫	২২০৫.৭৪	১৫.৫৭	১০২০.২	১২৭৩.৪৮	২২৭৪.২৫	২৭.৬৯	৯১৪.০	৯৪১.৬৯	১৪.৫৮	৬১৭.২৯	৭০৬.৮৩	১৩৫৮.৭	৫৫৫.৭৯	২৭৩৫.৫১	৩০৫২.৩৭	৫৮৪৬.৬৭
মোট বান:			৩৪.২৪	১৪৪৬৪.৮	১৯২০.৬৭	৩৪১৯.৭১	২৭.৮২	১৪৫১.০৯	১৮৪৪.৩	৩৩২৩.২১	২৬.২৫	১৪৫০.৬৩	১৮৪১.০৩	৩৩১৭.৯১	৩৪.৮৫	১১৭১.৩৪	১২০৬.১৯	২৩.২	৯৬৫.০৯	১১২৮.৭৩	২১১৮.০২	৭৬.২৩	৩৯১৫.৯৯	৪৩৩০.৯৩	৮৩৮৩.১৫
৪	পাট	সরকারি	২.৫৯	০	৫০১.৭২	৫০৪.৩১	২.৬১	০	৪৮১.৪১	৪৮৪.০২	২.৬১	০	৪৮১.৪১	৪৮৪.০২	৪৬.১১	১১৩.০২	১৫৯.১৩	২.৫১	০	৩২২.৩৮	৩২৪.৮৯	১.৩৪	০	১৪৪.৩১	১৪৫.৬৫
		বেসরকারি	০	০	০	০	০	০	০	০	০	০	০	০	০	০	০	০	০	০	০	০	০	০	০
		মোট:	২.৫৯	০	৫০১.৭২	৫০৪.৩১	২.৬১	০	৪৮১.৪১	৪৮৪.০২	২.৬১	০	৪৮১.৪১	৪৮৪.০২	৪৬.১১	১১৩.০২	১৫৯.১৩	২.৫১	০	৩২২.৩৮	৩২৪.৮৯	১.৩৪	০	১৪৪.৩১	১৪৫.৬৫
৫	গম	সরকারি	০	৪৩.৬৩	৫১.১০	৯৪.৭৩	০	৪৫.৬৫	৫১.১০	৯৬.৭৫	০	৪৫.৬৫	৫১.১০	৯৬.৭৫	২.০২	৮.৪০	১০.৪২	০	৪২.৬৩	৪৩.৭৩	৮৬.৩৩	০	১৪৪.০৯	১৪৮.৫৮	২৯২.৬৭
		বেসরকারি	০	০	৮.০০	৮.০০	০	০	৮.০০	৮.০০	০	০	৮.০০	৮.০০	০	০	০	০	০	৮.০০	৮.০০	০	০	২৪.০০	২৪.০০
		মোট:	০	৪৩.৬৩	৫৯.১	১০২.৭৩	০	৪৫.৬৫	৫৯.১০	১০৪.৭৫	০	৪৫.৬৫	৫৯.১০	১০৪.৭৫	২.০২	৮.৪০	১০.৪২	০	৪২.৬৩	৫১.৭৩	৯৪.৩৩	০	১৪৪.০৯	১৭২.৫৮	৩১৬.৬৭
৬	আলু	সরকারি	০	১৬.৭৪	২১৮.৬০	২৩৫.৩৪	০	১৬.৭৪	২১৮.৫২	২৩৫.২৬	০	১৬.৭৪	২১৮.৫২	২৩৫.২৬	০	০	০	০	১৬.৭৪	২১৮.৫২	২৩৫.২৬	০	১৮৮.৭৩	৩৬১৯.৩৬	৩৩০৮.০৯
		বেসরকারি	০	০	৩.১৫	৩.১৫	০	০	৩.১৫	৩.১৫	০	০	৩.১৫	৩.১৫	০	০	০	০	০	৩.১৫	৩.১৫	০	০	৫৩.৫৫	৫৩.৫৫
		মোট:	০	১৬.৭৪	২২১.৭৫	২৩৮.৪৯	০	১৬.৭৪	২২১.৬৭	২৩৮.৪১	০	১৬.৭৪	২২১.৬৭	২৩৮.৪১	০	০	০	০	১৬.৭৪	২২১.৬৭	২৩৮.৪১	০	১৮৮.৭৩	৩৬৭২.৯১	৩৩৬১.৬৪
মোট সরকারি:			২.৫৯	৬০.৩৭	৭৭১.৪২	৮৩৪.৩৮	২.৬১	৬২.৩৯	৭৫১.০৩	৮১৬.০৩	২.৬১	৬২.৩৯	৭৫১.০৩	৮১৬.০৩	৪৮.১৩	১২১.৪২	১৬৯.৫৫	২.৫১	৫৯.৩৭	৫৮৪.৬	৬৪৬.৮৮	১.৩৭	৪৩২.৮২	৩৯১২.২৫	৪৩৪৬.৪৪
মোট বেসরকারি:			০	০	১১.১৫	১১.১৫	০	০	১১.১৫	১১.১৫	০	০	১১.১৫	১১.১৫	০	০	০	০	১১.১৫	১১.১৫	০	০	৭৭.৫৫	৭৭.৫৫	
সর্বমোট:			৩৬.৮৩	১৫২৫.১৭	২৭০৩.২৪	৪৬৬২.২৪	৩০.৪৩	১৫১৩.৪৮	২৬০৬.৪৮	৪১৫০.৬৯	২৮.৮৬	১৫১৩.০২	২৬০৩.২১	৪১৪৫.০৯	৫২.৯৫	১১২২.৭৬	১০৭৫.৭৪	২৫.৭১	১০২৪.৪৬	১৭৯৪.৪৮	২৭৭৪.৬৫	৭৭.৬০	৪৩৪৮.৮১	৮৩৮০.৭৩	১২৮০৭.১৪

সারণি-৫: অঞ্চল ভিত্তিক প্রত্যয়ের আওতাধীন জমির মাঠ পরিদর্শন ও বীজ উৎপাদনের প্রতিবেদন

উৎপাদন বর্ষঃ ২০১২-১৩ খ্রি.

অঞ্চলঃ চট্টগ্রাম

বীজ উৎপাদনঃ টন  
জমির পরিমাণঃ হে.

ক্রম	ফসল	প্রতিষ্ঠান	বপন/রোপনের লক্ষ্যমাত্রা				বপন/রোপনকৃত জমির পরিমাণ				পরিদর্শিত জমির পরিমাণ				প্রত্যাহার ও বাতিলকৃত জমি			গৃহীত জমির পরিমাণ				বীজ উৎপাদন			
			মৌল	ভিত্তি	প্রত্যাঃ	মোট	মৌল	ভিত্তি	প্রত্যাঃ	মোট	মৌল	ভিত্তি	প্রত্যাঃ	মোট	প্রত্যাহার	বাতিল	মোট	মৌল	ভিত্তি	প্রত্যাঃ	মোট	মৌল	ভিত্তি	প্রত্যাঃ	মোট
১	২	৩	৪	৫	৬	৭	৮	৯	১০	১১	১২	১৩	১৪	১৫	১৬	১৭	১৮	১৯	২০	২১	২২	২৩	২৪	২৫	২৬
১	আটশ	সরকারি	০	৪.০৫	৬৩.৫৬	৬৭.৬১	০	৪.০৫	৬৩.৫৬	৬৭.৬১	০	৪.০৫	৬৩.৫৬	৬৭.৬১	১৩.৭৭	০	১৩.৭৭	০	৪.০৫	৪৯.৭৯	৫৩.৮৪	০	১৫.০০	১২৫.৮২	১৪০.৮২
		বেসরকারি	০	১৬.০০	০	১৬.০০	০	১৬.০০	০	১৬.০০	০	১৬.০০	০	১৬.০০	০	০	০	০	১৬.০০	০	১৬.০০	০	৬১.০০	০	৬১.০০
		মোট:	০	২০.০৫	৬৩.৫৬	৮৩.৬১	০	২০.০৫	৬৩.৫৬	৮৩.৬১	০	২০.০৫	৬৩.৫৬	৮৩.৬১	১৩.৭৭	০	১৩.৭৭	০	২০.০৫	৪৯.৭৯	৬৯.৮৪	০	৭৬.০০	১২৫.৮২	২০১.৮২
২	আমন	সরকারি	৮.৪২	৭৬.০৭	১৯৪.৭২	২৭৯.২১	৮.৪২	৭৬.০৭	১৯৪.৭২	২৭৯.২১	৮.৪২	৭৬.০৭	১৯৪.৭২	২৭৯.২১	০	০	০	৮.৪২	৭৬.০৭	১৯৪.৭২	২৭৯.২১	২০.২১	৩০৩.০৮	৫২৫.৬৫	৮৪৮.৯৪
		বেসরকারি	০	৮৬.১৬	১০৭.৪০	১৯৩.৫৬	০	৮৬.১৬	১০৭.৪০	১৯৩.৫৬	০	৮৬.১৬	১০৭.৪০	১৯৩.৫৬	১৪.০০	০	১৪.০০	৮৬.১৬	৯৩.৪০	১৭৯.৫৬	০	২৮১.৯৫	২৪৩.৪০	৫২৫.৩৫	
		মোট:	৮.৪২	১৬২.২৩	৩০২.১২	৪৭২.৭৭	৮.৪২	১৬২.২৩	৩০২.১২	৪৭২.৭৭	৮.৪২	১৬২.২৩	৩০২.১২	৪৭২.৭৭	১৪.০০	০	১৪.০০	৮৬.১৬	১৭২.৬১	৩৭৮.৭৭	২০.২১	৫৮৫.০৩	৭৯৯.০৫	১৩৭৪.২৯	
৩	বোরো	সরকারি	১৮.০৪	৭৬.৯২	২০০.৭৭	৩২৫.৭৩	১৮.০৪	৭৬.৯২	২০০.৭৭	৩২৫.৭৩	১৮.০৪	৭৬.৯২	২০০.৭৭	৩২৫.৭৩	৮.১০	০	৮.১০	১৮.০৪	৭৬.৯২	২২২.৬৭	৩১৭.৬৩	৬৩.৬২	১৮৩.১০	৭৯৯.০৫	১১৪০.৮০
		বেসরকারি	০	১৪২.৫৩	৬৭.৩৮	২০৯.৯১	০	১৪২.৫৩	৬৭.৩৮	২০৯.৯১	০	১৪২.৫৩	৬৭.৩৮	২০৯.৯১	০	০	০	১৪২.৫৩	৬৭.৩৮	২০৯.৯১	০	৬৭.৩৮	২৬৫.২৯	৯৬৫.০৫	
		মোট:	১৮.০৪	২১৯.৪৫	২৬৮.১৫	৫৩৫.৬৪	১৮.০৪	২১৯.৪৫	২৬৮.১৫	৫৩৫.৬৪	১৮.০৪	২১৯.৪৫	২৬৮.১৫	৫৩৫.৬৪	৮.১০	০	৮.১০	১৮.০৪	১৬৪.৩০	৪২৭.৫৪	৬৩.৬২	২৫৫.৪৮	১০৬৪.১০	২০৬৫.৮৫	
মোট ধান:			২৬.৪৬	৪০১.৭৩	৭৫৩.৮৩	১০৯২.০২	২৬.৪৬	৪০১.৭৩	৬৬৩.৮৩	১০৯২.০২	২৬.৪৬	৪০১.৭৩	৬৬৩.৮৩	১০৯২.০২	৩৫.৮৭	০	৩৫.৮৭	২৬.৪৬	৪০১.৭৩	৬৭৯.৯৬	১০৫৬.১৫	১৩৬৩.৮৩	১৯৫৪.২১	৩৬৭৮.৯৩	
৪	পাট	সরকারি	০.৭৪	০	০	০.৭৪	০.৭৪	০	০	০.৭৪	০.৭৪	০	০	০.৭৪	০.০৫	০	০.০৫	০.৬৯	০	০	০.৬৯	০.১৩	০	০	০.১৩
		বেসরকারি	০	০	০	০	০	০	০	০	০	০	০	০	০	০	০	০	০	০	০	০	০	০	
		মোট:	০.৭৪	০	০	০.৭৪	০.৭৪	০	০	০.৭৪	০.৭৪	০	০	০.৭৪	০.০৫	০	০.০৫	০.৬৯	০	০	০.৬৯	০.১৩	০	০	০.১৩
৫	গম	সরকারি	০	০	০	০	০	০	০	০	০	০	০	০	০	০	০	০	০	০	০	০	০	০	
		বেসরকারি	০	০	০	০	০	০	০	০	০	০	০	০	০	০	০	০	০	০	০	০	০	০	
		মোট:	০	০	০	০	০	০	০	০	০	০	০	০	০	০	০	০	০	০	০	০	০	০	
৬	আলু	সরকারি	০	৬.২৭	০	৬.২৭	০	৬.২৭	০	৬.২৭	০	৬.২৭	০	৬.২৭	০	০	০	০	৬.২৭	০	৬.২৭	০	১০৩.০০	০	১০৩.০০
		বেসরকারি	০	০	৮.১০	৮.১০	০	০	৮.১০	৮.১০	০	০	৮.১০	৮.১০	০	০	০	০	০	৮.১০	৮.১০	০	০	১৫০.০০	১৫০.০০
		মোট:	০	৬.২৭	৮.১০	১৪.৩৭	০	৬.২৭	৮.১০	১৪.৩৭	০	৬.২৭	৮.১০	১৪.৩৭	০	০	০	০	৬.২৭	৮.১০	১৪.৩৭	০	১০৩.০০	১৫০.০০	২৫৩.০০
মোট সরকারি:			০.৭৪	৬.২৭	০	৭.০১	০.৭৪	৬.২৭	০	৭.০১	০.৭৪	৬.২৭	০	৭.০১	০.০৫	০	০.০৫	০.৬৯	৬.২৭	০	৬.৯৬	০.১৩	১০৩.০০	০	১০৩.১৩
মোট বেসরকারি:			০	০	৮.১০	৮.১০	০	০	৮.১০	৮.১০	০	০	৮.১০	৮.১০	০	০	০	০	০	৮.১০	৮.১০	০	০	১৫০.০০	১৫০.০০
সর্বমোট:			২৭.২০	৪০৮.০০	৭৬১.৯৩	১১০৭.১০	২৭.২০	৪০৮.০০	৬৭১.৯৩	১১০৭.১০	২৭.২০	৪০৮.০০	৬৭১.৯৩	১১০৭.১০	৩৫.৯২	০	৩৫.৯২	২৭.২০	৪০৮.০০	৬৩৬.০৬	১০৭১.২১	১৩৬৬.৮৬	১৭৫৪.২১	৩৯২২.০৬	

সারণি-৬: অঞ্চল ভিত্তিক প্রত্যয়নের আওতাধীন জমির মাঠ পরিদর্শন ও বীজ উৎপাদনের প্রতিবেদন

উৎপাদন বর্ষঃ ২০১২-১৩ খ্রি.

অঞ্চলঃ যশোর

বীজ উৎপাদনঃ টন  
জমির পরিমাণঃ হে.

ক্রম	ফসল	প্রতিষ্ঠান	বপন/রোপনের লক্ষ্যমাত্রা				বপন/রোপনকৃত জমির পরিমাণ				পরিদর্শিত জমির পরিমাণ				প্রত্যাহার ও বাতিলকৃত জমি			গৃহীত জমির পরিমাণ				বীজ উৎপাদন				
			মৌল	ভিত্তি	প্রত্যাহার	মোট	মৌল	ভিত্তি	প্রত্যাহার	মোট	মৌল	ভিত্তি	প্রত্যাহার	মোট	প্রত্যাহার	বাতিল	মোট	মৌল	ভিত্তি	প্রত্যাহার	মোট	মৌল	ভিত্তি	প্রত্যাহার	মোট	
১	২	৩	৪	৫	৬	৭	৮	৯	১০	১১	১২	১৩	১৪	১৫	১৬	১৭	১৮	১৯	২০	২১	২২	২৩	২৪	২৫	২৬	
১	আউশ	সরকারি	০	২.৮৩	১১.৮৭	১৪.৭০	০	২.৮৩	১১.৮৭	১৪.৭০	০	২.৮৩	১১.৮৭	১৪.৭০	৫.৪০	০	৫.৪০	০	২.৮৩	৬.৪৭	৯.৩০	০	৯.০৫	১৮.৯২	২৭.৯৭	
		বেসরকারি	০	০	০	০	০	০	০	০	০	০	০	০	০	০	০	০	০	০	০	০	০	০	০	০
		মোট:	০	২.৮৩	১১.৮৭	১৪.৭০	০	২.৮৩	১১.৮৭	১৪.৭০	০	২.৮৩	১১.৮৭	১৪.৭০	৫.৪০	০	৫.৪০	০	২.৮৩	৬.৪৭	৯.৩০	০	৯.০৫	১৮.৯২	২৭.৯৭	
২	আমন	সরকারি	১৩.৯৬	৪৭.৫৪	৭০৬.০৪	১১৯৫.৯৪	১৩.৯৬	৪৬৯.৫৬	৭০৬.০৪	১১৯৫.৯৬	১৩.৯৬	৪৬৯.৫৬	৭০৬.০৪	১১৯৫.৯৬	৪৫.৯৬	১৯.৮৫	৬৫.৮১	০.৪০	৪৫৯.৪৪	৬৬১.১৮	১১২৪.০২	৮.৫৫	১৬৫১.৫৯	২২৫৭.১৩	৩৬১৭.২৭	
		বেসরকারি	০	১০৮.১১	২৩৮.৮৮	৪০৬.৯৯	০	১০৫.৯৮	২৩৮.৮৮	৪০৬.৯৯	০	১০৫.৯৮	২৩৮.৮৮	৪০৬.৯৯	৩০৫.০৬	০	৩০৫.০৬	০	৬৫.৫৮	৩৫.৪৯	৯৮.৮৭	০	২১৩.৫৩	১০৮.০৬	৩২১.৫৯	
		মোট:	১৩.৯৬	১৫৬.৬৫	৯৪৪.৯২	১৬০২.৯৩	১৩.৯৬	৫৭৫.৫৪	১০০৬.৯২	১৬০২.৯২	১৩.৯৬	৫৭৫.৫৪	১০০৬.৯২	১৬০২.৯২	৭৫১.০৬	১৯.৮৫	৯৪৬.৯১	০.৪০	৫২৫.৯২	৭৬৬.৬৭	১২২২.৯৮	৮.৫৫	১৮৬৫.১৮	২৩৮৫.১৯	৪০৩৮.৮৬	
৩	বোরো	সরকারি	১৩.২৩	৩২০.০০	৬৭৬.০২	১০০৯.২৫	১২.৫৮	৩২০.০০	৬৭৬.০২	১০০৯.২৩	১২.৫৮	৩২০.০০	৬৭৬.০২	১০০৯.২৩	২.৯০	০	২.৯০	১১.৯০	৩২০.০০	৬৭৬.০০	১০০৯.২৩	৪১.১৭	১২৬৯.৮৫	২৭৬৯.৬১	৪০৩০.৬৩	
		বেসরকারি	০	৪১৮.২৭	৩৯০.০১	৮০৮.২৮	০	৪১৮.২৭	৩৯০.০১	৮০৮.২৮	০	৪১৮.২৭	৩৯০.০১	৮০৮.২৮	১৫১.২৫	০	১৫১.২৫	০	৩৬৬.০৬	২৬৯.৯৪	৬৭৭.০০	০	১০৩৫.৯৬	১১৮১.৭৫	২৭৬৯.২৪	
		মোট:	১৩.২৩	৭৩৮.২৭	১০৬৬.০৩	১৮১৭.৫৩	১২.৫৮	৭৩৮.২৭	১০৬৬.০৩	১৮১৭.৫১	১২.৫৮	৭৩৮.২৭	১০৬৬.০৩	১৮১৭.৫১	১৫৬.১৫	০	১৫৬.১৫	১১.৯০	৭০৬.০৬	৯৪৬.৯৪	১৬৮৬.২৩	৪১.১৭	২৭৭৫.৮১	৫২৫১.৮৬	৬৮০০.৮৭	
মোট ধান:			২৭.১৯	১৩২৪.৮৫	২০৮৩.১২	৩৪৩৫.১৬	২৬.৫৬	১০১৬.৪৪	২০৮২.৭২	৩৪২৫.৮৮	২৬.৫৬	১০১৬.৪৪	২০৮১.৯২	৩৪২৫	৪৯০.৯০	১৯.৮৫	৫১০.৭৫	১৫.৩	১২২৮.৭৪	১৬৭০.৯৮	২৯১৫.০২	৪৯.৭২	৪৬৪১.৫৭	৬০৪৫.৪৭	১১০৩৬.৭৬	
৪	পট	সরকারি	১.৯৭	৩৬.৫৯	১৭২০.০৮	১৭৫৮.৪৪	১.৯৭	৩৬.৫৯	১৭৫৮.৪৮	১.৯৭	৩৬.৫৯	১৭৫৮.৪৮	১.৯৭	৩৬.৫৯	১৭৫৮.৪৮	৩৭০.৯৬	০	৩৭০.৯৬	১.৫০	৩৬.৫৯	১৭৫৮.৪৮	৬৪৫.৮৫	০.৫৭	২৫.০০	৩৭৪.১১	৪০০.৫৮
		বেসরকারি	০	০	০	০	০	০	০	০	০	০	০	০	০	০	০	০	০	০	০	০	০	০	০	০
		মোট:	১.৯৭	৩৬.৫৯	১৭২০.০৮	১৭৫৮.৪৪	১.৯৭	৩৬.৫৯	১৭৫৮.৪৮	১.৯৭	৩৬.৫৯	১৭৫৮.৪৮	১.৯৭	৩৬.৫৯	১৭৫৮.৪৮	৩৭০.৯৬	০	৩৭০.৯৬	১.৫০	৩৬.৫৯	১৭৫৮.৪৮	৬৪৫.৮৫	০.৫৭	২৫.০০	৩৭৪.১১	৪০০.৫৮
৫	গম	সরকারি	০	৪১৮.৫১	৪৯০.৪১	৯১১.৯২	০	৪১৮.৫১	৪৯০.৪১	৯১১.৯২	০	৪১৮.৫১	৪৯০.৪১	৯১১.৯২	০.৩০	০	০.৩০	০	৪১৮.৫১	৪৯০.৪১	৯১১.৯২	০	১২০১.৪২	১৫৫৫.০১	২৭৭৬.৭৩	
		বেসরকারি	০	০	১৬.১৯	১৬.১৯	০	০	১৬.১৯	১৬.১৯	০	০	১৬.১৯	১৬.১৯	০.৫৬	০	০.৫৬	০	১৬.১৯	১৬.১৯	১৬.১৯	০	৩৪.০০	৩৪.০০		
		মোট:	০	৪১৮.৫১	৫০৬.৬০	৯২৮.১১	০	৪১৮.৫১	৫০৬.৬০	৯২৮.১১	০	৪১৮.৫১	৫০৬.৬০	৯২৮.১১	০.৮৬	০	০.৮৬	০	৪১৮.৫১	৫০৬.৬০	৯২৮.১১	০	১২৩৫.৪২	১৫৮৯.০১	২৮১০.৭৩	
৬	আলু	সরকারি	৪.৮৭	৭৯.৭৭	০	৮৪.৬৪	৪.৮৭	৭৯.৭৭	০	৮৪.৬৪	৪.৮৭	৭৯.৭৭	০	৮৪.৬৪	২.০২	০	২.০২	৪.৮৭	৭৭.৭৫	০	৮২.৬২	৬৩.৯২	১১২১.১৫	০	১০৫৫.০৭	
		বেসরকারি	০.৫৫	৪.৭২	৪৫.৮১	৫১.০৮	০.৫৫	৪.৭২	৪৫.৮১	৫১.০৮	০.৫৫	৪.৭২	৪৫.৮১	৫১.০৮	১.৩৬	০	১.৩৬	০.৫৫	৪.৮৬	৩৬.৬৮	৪১.৬৬	৯.৯৪	৭৫.২২	৫৪৯.১০	৬৫৫.২৬	
		মোট:	৫.৪২	৮৪.৬৯	৪৫.৮১	১৩৫.৭২	৫.৪২	৮৪.৬৯	৪৫.৮১	১৩৫.৭২	৫.৪২	৮৪.৬৯	৪৫.৮১	১০৫.৭২	১১.৪১	০	১১.৪১	৫.৪২	৮২.৬১	৩৬.৬৮	১২৪.০১	৭৩.৮৬	১০৬৭.৩৭	৫৪৯.১	১৬৬০.৩৩	
মোট সরকারি:			৬.৮৪	৫০৪.৬৭	২২১৩.৪৯	২৭৫৫.০০	৬.৮৪	৫০৪.৬৭	১৪৭১.৮৯	২০১৩.৪৮	৬.৮৪	৫০৪.৬৭	১৪৭১.৮৯	১৮৮৫.৪৯	৩৭০.০১	০	৩৭০.০১	৬.৩৭	৫০২.৬৫	১১০১.০৭	১৬৬০.০৬	৬৪.৯৯	২৫৪৮.৮৭	১৯২০.০২	৪৫৩৩.০৮	
মোট বেসরকারি:			০.৫৫	৪.৭২	৬২.০০	৬৭.২৭	০.৫৫	৪.৭২	৬২.০০	৬৭.২৭	০.৫৫	৪.৭২	৬২.০০	৬৭.২৭	১.৯২	০	১.৯২	০.৫৫	৪.৮৬	৫২.০১	৫৭.০২	৯.৯৪	৭৫.২২	৫৮৮.১০	৬৭৩.২৬	
সর্বমোট:			৭.৩৯	৫১৬.৬৯	২২৭৫.৪৯	২৮২২.২৭	৭.৩৯	৫১৬.৬৯	২১৩৩.৮৯	২৬৮০.৭৫	৭.৩৯	৫১৬.৬৯	২১৩৩.৮৯	২৬৫২.৭৬	৩৮১.৯৩	০	৩৮১.৯৩	৭.৩৯	৫১৬.৬৯	১২৬৩.০৭	১৬৬০.০৬	৭৪.৯৩	২৬০৪.০৯	২৬০৮.২৩	৫২০৬.৩৪	



সারণি-৭: অঞ্চল ভিত্তিক প্রত্যয়নের আওতাধীন জমির মাঠ পরিদর্শন ও বীজ উৎপাদনের প্রতিবেদন

উৎপাদন বর্ষ: ২০১২-১৩ খ্রি.

বীজ উৎপাদনঃ টন  
জমির পরিমাণঃ হেক্টর

অঞ্চলঃ বগুড়া

ক্রম	ফসল	প্রতিষ্ঠান	বপন/রোপনের লক্ষ্যমাত্রা				বপন/রোপনকৃত জমির পরিমাণ				পরিদর্শিত জমির পরিমাণ				প্রত্যাহার ও বাতিলকৃত জমি			গৃহীত জমির পরিমাণ				বীজ উৎপাদন				
			মৌল	ভিত্তি	প্রত্যাহাঃ	মোট	মৌল	ভিত্তি	প্রত্যাহাঃ	মোট	মৌল	ভিত্তি	প্রত্যাহাঃ	মোট	প্রত্যাহার	বাতিল	মোট	মৌল	ভিত্তি	প্রত্যাহাঃ	মোট	মৌল	ভিত্তি	প্রত্যাহাঃ	মোট	
১	২	ক্রম	৪	৫	৬	৭	৮	৯	১০	১১	১২	১৩	১৪	১৫	১৬	১৭	১৮	১৯	২০	২১	২২	২৩	২৪	২৫	২৬	
১	আউশ	সরকারি	০	০	৫৬.৪৪	৫৬.৪৪	০	০	৫৬.৪৪	৫৬.৪৪	০	০	৪৮.৭৬	৪৮.৭৬	১১.৩৩	১৪.০০	২৫.৩৩	০	০	৩১.১১	৩১.১১	০	০	৮৮.৮৮	৮৮.৮৮	৮৮.৮৮
		বেসরকারি	০	০	০	০	০	০	০	০	০	০	০	০	০	০	০	০	০	০	০	০	০	০	০	০
		মোট:	০	০	৫৬.৪৪	৫৬.৪৪	০	০	৫৬.৪৪	৫৬.৪৪	০	০	৪৮.৭৬	৪৮.৭৬	১১.৩৩	১৪.০০	২৫.৩৩	০	০	৩১.১১	৩১.১১	০	০	৮৮.৮৮	৮৮.৮৮	৮৮.৮৮
২	আমন	সরকারি	১০.২৫	১৭১.৬২	৫৫০.৪৬	৭৩৫.৩৩	১০.২৫	১৭১.৬২	৫৫০.৪৬	৭৩৫.৩৩	১০.২৫	১৭১.৬২	৫৫০.৪৬	৭৩৫.৩৩	১৮.৫৮	৬৫.০৩	৮৩.৬১	১০.৫৫	১৬২.২৪	৪৭৬.৩৮	৬৪৯.১২	৫৮.৮৪	৫০৯.৯২	১৪২.৬২	১৯৭৪.৯৮	
		বেসরকারি	০	৮৭৪.৫৪	৮৩৯.৩৭	১৭৩৩.৯১	০	৭৯৯.৭৪	৮১২.১৭	১৬১১.৯১	০	৭৭০.৮৩	৭৪৫.২৬	১৫৫৮.০৬	৩১৮.৬৫	৪৬১.৫৪	৭৮০.১৯	০	৩৭৬.২৫	৪৫৫.৪৭	৮৩১.৭২	০	১২৯৮.৫০	১৪৩৫.০৩	২৭৩১.৫৩	
		মোট:	১০.২৫	১০৫৬.১৬	১৩৯০.৮৩	২৪৬৯.২৪	১০.২৫	৯৭১.৩৬	১৩৬২.৬৩	২৩৪৭.২৪	১০.২৫	১৬৮২.৪৫	১৩৯৫.৭২	২২১৬.৩৯	৩৩৬.২৩	৫২৬.৫৭	৮৬৩.৮০	১০.৫৫	৫৫২.৪৯	১৩৮৭.৮৫	১৬৮৩.৮৪	৬৪৯.১২	১৩৯৮.৫০	১৪৩৫.০৩	২৭৩১.৫৩	
৩	বোরো	সরকারি	২৩০	৫৬৮৩	৫৬০.০২	৬৬৯.১৫	১.৪০	৫৬৮৩	৫৬৫.৭৫	৬৬৯.১৫	১.৪০	৫৬৮৩	৫৬৫.৭৫	৬৬৯.১৫	৬.০০	৪৩.৮১	৪৯.৮১	১.৩৬	৫৪.৮৩	৫০৭.৯৮	৫৬৪.১৭	৫.৪৩	২৫২.৬১	২২৫.০৩	২৫০৯.০৭	
		বেসরকারি	০	২৭৭০.৬১	২০২৫.৮৬	৪৭৬৬.৪৭	০	২৬৯৯.৮২	১৯৯৮.৮৫	৪৬৯৩.৬৭	০	২৬৯৯.৮২	১৯৯৮.৮৫	৪৬৯৩.৬৭	১০০.১৫	১০৯৮.৮৫	১৯৯০.০	০	১৮৮০.৯৬	১১৭২.৭১	৩০৫৩.৬৭	০	৭৭৪১.০৪	৪৫৭৭.২৭	১২৩৮.৬১	
		মোট:	২৩০	২৮২৭.৪৪	২৫৮৫.৮৮	৫৪৩৫.৬২	১.৪০	২৭৫১.৬৫	২৬৬৪.৬০	৫৩৬৩.৩৪	১.৪০	২৭৫১.৬৫	২৬৬৪.৬০	৫৩৬৩.৬৫	১০৬.১৫	১১৬৮.৭০	১৯৯০.০	১.৩৬	১৬৩৫.৭৬	১৬৬০.৬৬	৩৬৫৭.৮৪	৫.৪৩	২৫৭৯.৬৫	২৪৮৫.০৩	৩৭৪৭.৬৮	
মোট ধান:			১২.৫৫	৫৮৭৩.৬	৪০৩৩.৬৫	৭৯২১.৩	১১.৬৫	৩৭২৩.০১	৩৯৭৪.০৭	৭৭০৮.৭৩	১১.৬৫	৩৬৯৭.০৭	৩৯৩৮.৪৮	৭৬৪৭.২	৪৮৪.৭১	২০৯৪.২৩	২৫৭৮.৯৪	১১.৪১	২৪৭৪.২৮	২৪৪৪.১০	৫১২৬.৭৬	৪৪.২৭	৯৮০২.০৭	৯৭৭৬.৪৪	১৯৬২৩.০৭	
৪	পট	সরকারি	৬.২৩	৪৭.৯৮	৪২.৫০	৯৬.৭১	৬.২৩	৪৭.৯৮	৩১.১৫	৮৫.০৬	৬.০৩	৪৭.৯৮	২০.৫৩	৭৪.৫৪	১.২০	১১.৪৩	১২.৬৩	৫.০৩	৪৭.১৭	২০.৫৩	৭২.৭৩	২.৩১	২০.৭৮	১২.৫৮	৩৫.৬৭	
		বেসরকারি	০	০	০	০	০	০	০	০	০	০	০	০	০	০	০	০	০	০	০	০	০	০	০	
		মোট:	৬.২৩	৪৭.৯৮	৪২.৫০	৯৬.৭১	৬.২৩	৪৭.৯৮	৩১.১৫	৮৫.০৬	৬.০৩	৪৭.৯৮	২০.৫৩	৭৪.৫৪	১.২০	১১.৪৩	১২.৬৩	৫.০৩	৪৭.১৭	২০.৫৩	৭২.৭৩	২.৩১	২০.৭৮	১২.৫৮	৩৫.৬৭	
৫	গম	সরকারি	১২.০০	২৫৭.১৯	৭০৪.৯৪	৯৮২.১৩	১৪.০০	২৬১.৯৬	৭০২.১৯	৯৭৮.১৫	১৪.০০	২৬১.৯৬	৭০২.১৯	৯৭৮.১৫	০	৬৫.৫২	৬৫.৫২	১৪.০০	২৫৭.১৮	৬৬০.৪৫	৯১২.৬৩	৫৭.৬০	৫৫০.২৪	১৮৭৬.৬৫	২৪৪০.৪৯	
		বেসরকারি	০	১.৬১	১০.৬২	১২.২৩	০	১.২১	১০.৬২	১১.৮৩	০	১.২১	১০.৬২	১১.৮৩	০	০.৬০	০.৬০	০	১.১১	১০.১২	১১.২৩	০	৩.১০	৩.০০	৩০.১০	
		মোট:	১২.০০	২৫৮.৮০	৭১৫.৫৬	৯৯৪.৩৬	১৪.০০	২৬৩.১৭	৭১২.৮১	৯৯০.৯৮	১৪.০০	২৬৩.১৭	৭১২.৮১	৯৯০.৯৮	০	৬৬.১২	৬৬.১২	১৪.০০	২৬৮.৩০	৬৭১.৫৭	৯২৩.৮৬	৫৭.৬০	৫৫৩.৩৪	১৯০৬.৬৫	২৪৭০.৫৯	
৬	আলু	সরকারি	৪০.৪২	১৪১.৫০	৬১.২৫	২৪৬.৮৭	৪০.৪২	১৪১.৫০	৬১.২৫	২৪৬.৮৭	৪০.৪২	১৪১.৫০	৬১.২৫	২৪৬.৮৭	০	১০.৩৩	১০.৩৩	৪২.১৩	১৬৬.৪২	৫৪.৯৯	২০৫.৫৪	৬১.৫৭	২৪৫৮.২০	৯৯৮.৪০	৪০৭৮.১৭	
		বেসরকারি	৪৮.৩৯	২৮৪.১১	৯১৯.০৫	১২৫১.৫৫	৪৫.৪১	২৭৭.৩৭	৯০৪.৯৬	১২২৭.৭৫	৪৫.৪১	২৭৭.৩৭	৯০৪.৯৬	১২২৭.৭৫	১.৪৩	১২৪.৭২	১২৬.১৫	৩১.৭২	২৫১.০০	৮১৮.৮৭	১১০১.৬০	৫৫১.৮৭	৪৭৯৮.০২	১৩৫৫.০১	১৯২০১.৩০	
		মোট:	৮৯.৮১	৪২৫.৬১	১৫৩৪.৩০	৩৭১৮.৪২	৮৫.৮৩	৪১৮.৮৭	১৫৬৬.৮১	৩৬৯৪.৬২	৮৫.৮৩	৪১৮.৮৭	১৫৬৬.৮১	৩৬৯৪.৬২	১.৪৩	১৩৫.০৫	১৩৬.৪৮	৭৩.৮৫	৬১৭.৪২	১৫৭৮.১৭	১৬১৩.১৯	১১০৬.৬৭	৫৬১.৮৭	১৩৬৩৮.২২	২৩৬৫৮.৬১	
মোট সরকারি:			৬১.৬৫	৪৫৪.৬৭	৮০৯.৩৯	১৩৫৫.৭১	৬৬.৬৫	৪৫১.৪৪	৭৯৫.২৯	১৩০০.৩৭	৬৬.৬৫	৪৫১.৪৪	৭৯৫.৬৭	১২৯৬.৫৬	১.২০	৮৭.২৮	৮৭.৪৮	৬১.১৬	৪২৪.৭৭	৭০৫.৯৭	১২২১.৯	৬৮১.৪৭	৩০৩২.২২	২৮৯০.৬৩	৬৬০৪.৩৩	
মোট বেসরকারি:			৪৮.৩৯	২৮৫.৭২	৯২৯.৬৭	১২৫৩.৭৮	৪৫.৪১	২৭৭.৫৯	৯০৫.৬৭	১২৩৬.৫৮	৪৫.৪১	২৭৭.৫৯	৯০৫.৬৭	১২৩৬.৫৮	১.৪৩	১২৫.০২	১২৬.৬৫	৩১.৭২	২৫২.১১	৮২২.০০	১১১২.৮৩	৫৫১.৮৭	৪৮০১.১২	১৩৫৫.০১	১৯২০১.৩০	
সর্বমোট:			১১০.০৪	৭৪০.৬৯	১৭৩৪.০৬	৫০০৯.৬৯	১১২.০৬	৭৪৮.৯৩	১৭০১.৯৬	৫৯৩১.২৫	১১২.০৬	৭৪৮.৯৩	১৭০১.৯৬	৫৯৩১.২৫	২.৬৩	২১২.৩০	২১৩.১৩	৯২.৭৮	৬১৯.৬৩	১৭৯০.৬৭	১৬৬৩.০৬	১১৬৩.৬৭	৬১২.৩৪	১৬৬৮৯.৫৪	৪৭৮৬৯.৬১	

সারণি-৮: অঞ্চল ভিত্তিক প্রত্যয়নের আওতাধীন জমির মাঠ পরিদর্শন ও বীজ উৎপাদনের প্রতিবেদন

উৎপাদন বর্ষ: ২০১২-১৩ খ্রি.

অঞ্চল: ঈশ্বরদী

বীজ উৎপাদন: টনে

জমির পরিমাণ: হেঃ

ক্রম	ফসলের নাম	প্রতিষ্ঠান	বপন/রোপনের লক্ষ্যমাত্রা				বপন/রোপনকৃত জমির পরিমাণ				পরিদর্শিত জমির পরিমাণ				প্রত্যাহার ও বাতিলকৃত জমি			গৃহীত জমির পরিমাণ				বীজ উৎপাদন			
			মৌল	ভিত্তি	প্রত্যাহার	মোট	মৌল	ভিত্তি	প্রত্যাহার	মোট	মৌল	ভিত্তি	প্রত্যাহার	মোট	প্রত্যাহার	বাতিল	মোট	মৌল	ভিত্তি	প্রত্যাহার	মোট	মৌল	ভিত্তি	প্রত্যাহার	মোট
১	২	৩	৪	৫	৬	৭	৮	৯	১০	১১	১২	১৩	১৪	১৫	১৬	১৭	১৮	১৯	২০	২১	২২	২৩	২৪	২৫	২৬
১	আউশ	সরকারি	০	২৫.৫০	২৪.১৬	৪৯.৬৬	০	২৫.৫০	২৪.১৬	৪৯.৬৬	০	২৫.৫০	২৪.১৬	৪৯.৬৬	৩.০৭	০	৩.০৭	০	২৫.৫০	২১.০৯	৪৬.৫৯	০	৯৪.৭৪	৬২.০৯	১৫৬.৮৩
		বেসরকারি	০	০	০	০	০	০	০	০	০	০	০	০	০	০	০	০	০	০	০	০	০	০	০
		মোট =	০	২৫.৫০	২৪.১৬	৪৯.৬৬	০	২৫.৫০	২৪.১৬	৪৯.৬৬	০	২৫.৫০	২৪.১৬	৪৯.৬৬	৩.০৭	০	৩.০৭	০	২৫.৫০	২১.০৯	৪৬.৫৯	০	৯৪.৭৪	৬২.০৯	১৫৬.৮৩
২	আমন	সরকারি	৪.৫৮	৬৫.০৯	১৫০.০১	২১৯.৬৮	৪.৫৮	৬৫.০৯	১৫০.৬৬	২২০.৬৩	৪.৫৮	৬৫.০৯	১৫০.৬৬	২২০.৬৩	২৪.১২	৫.১০	২৯.২২	৪.০৫	৬০.৫৩	১২৪.১৩	১৯১.৭১	১৫.২০	২৬৭.৭২	৩২২.১৭	৬০৫.০৯
		বেসরকারি	০	৩২.০৩	২৯.৩	৬১.৩৩	০	৩১.৩৩	২৯.৩	৬১.৬৩	০	৩১.৩৩	২৯.৩	৫৭.৬৩	১৭.৫৬	১.৫৩	১৯.০৯	০	২৫.৪৪	১৬.৭০	৪২.১৪	০	৯২.৯০	৫৫.৫০	১৪৯.৪০
		মোট =	৪.৫৮	৯৭.১২	১৭৯.৩১	২৮১.০১	৪.৫৮	৯৬.৪২	১৮০.৯৬	২৭৮.২৬	৪.৫৮	৯৬.৪২	১৭৭.৬৯	২৭৮.২৬	৪১.৬৮	৬.৬৩	৪৮.৩১	৪.০৫	৮৬.৯৭	১৪০.৮৩	২৩৩.৮৫	১৫.২	৩৬১.৬২	৩৭৭.৬৭	৭৫৪.৪৯
৩	বোম্বো	সরকারি	৪.৫৫	৩৬.০৭	২০৫.৬৪	২৪৬.২৬	৪.৫৫	৩৫.৪৮	১৯৮.০১	২৩৭.৫২	৪.৫৫	৩১.৯৯	০	৩৬.০২	৩৪.৮৭	০	৩৪.৮৭	৪.৫৫	৩৪.৩৭	১৬৪.২৫	২০২.৬৫	২০.১৫	১৪৭.৪২	৬১.৩০	৭৭৭.৮৭
		বেসরকারি	০	৪০২.০৮	১০০.৬০	৫০২.৬৮	০	৩৭০.১০	১০০.৬০	৪৭০.৭	০	২৭৪.৬৬	৭০.১০	৩৪৪.৭৬	১২৪.৬২	১.৩৩	১২৫.৯৫	০	২৭৪.৬৬	৭০.১০	৩৪৪.৭৬	০	১৩৬৪.৪৭	২৯৩.৩৫	১৬৬২.৮২
		মোট =	৪.৫৫	৪৩৮.১৫	৩০৬.২৪	৭৪৮.৯৪	৪.৫৫	৪০৫.৫৮	২৯৮.৬১	৭০৮.২২	৪.৫৫	৩০৬.৬৫	৭০.১	৩৮০.৭৮	১২৬.২৪	১.৩৩	১৬০.৮২	৪.৫৫	৩০৯.০৩	২৩৪.৩৫	৩৪৪.৭৬	২০.১৫	১৫০৬.৮৯	৩০৬.৬৫	২৪৬০.৬৯
মোট ধান =			৯.১৩	৫৬১.০৭	৫০৬.৭১	১০৭৯.৯১	৮.৬১	৫২৮.৪০	৫০৩.০৩	১০৪০.০৪	৮.৬১	৪২৮.৮৭	২৭২.১৫	৭০৮.৬	২০৪.২৪	৭.৯৬	২১২.২	৮.০৮	৪২৩.৫০	৩৯৬.২৭	৮২৭.৮৫	৩৫.৩৫	১৯৯৩.২৫	১৩৪৩.৪১	৩৩৭২.০১
৪	পাট	সরকারি	০	০	১২৬৮.৯৫	১২৬৮.৯৫	০	০	৮৫৪.২৮	৮৫৪.২৮	০	০	৬০৫.৬০	৬০৫.৬০	২৫২.৬৮	০	২৫২.৬৮	০	৬০১.৬০	৬০১.৬০	০	০	০	০	০
		বেসরকারি	০	০	০	০	০	০	০	০	০	০	০	০	০	০	০	০	০	০	০	০	০	০	০
		মোট =	০	০	১২৬৮.৯৫	১২৬৮.৯৫	০	০	৮৫৪.২৮	৮৫৪.২৮	০	০	৬০৫.৬০	৬০৫.৬০	২৫২.৬৮	০	২৫২.৬৮	০	৬০১.৬০	৬০১.৬০	০	০	০	০	০
৫	গম	সরকারি	২.০০	৪০.২৩	৯০.৫৬	১৩২.৭৯	২.০০	৪০.২৩	৯১.০৪	১৩৩.২৭	০	৩৭.৭৬	৭৫.০৯	১১৪.১৫	১.৪০	০	১.৪০	২.০০	৪০.০৯	৮৯.৭৮	১৩১.৮৭	৭.০০	১২০.১৫	২২৮.৮৯	৩৫৬.০১
		বেসরকারি	০.০	১.১	০	১.১	০.০	১.১	০	১.১	০.০	১.১	০	১.১	০	০	০.০	১.১	০	১.১	০	৪.১২	০	৪.১২	
		মোট =	২.০০	৪১.৩৩	৯০.৫৬	১৩৩.৮৯	২.০০	৪১.৩৩	৯১.০৪	১৩৪.৩৭	০	৩৯.৮৬	৭৬.০৯	১১৫.২৫	১.৪০	০	১.৪০	২.০০	৪১.১৯	৮৯.৭৮	১৩২.৯৭	৭.০০	১২৪.২৭	২২৮.৮৯	৩৬০.১৩
৬	আলু	সরকারি	০	৪.০৫	৪৪.৭২	৪৮.৭৭	০	৪.০৫	৪৪.৭২	৪৮.৭৭	০	৪.০৫	৪৪.৭২	৪৮.৭৭	০	০	০	৪.০৫	৪৪.৭২	৪৮.৭৭	০	৭০.০	৫৫৩.৩০	৬২৩.৩০	
		বেসরকারি	৩৮.৩৯	১৪১.১৫	২১১.৮৭	৩৯১.৪১	৩৮.৩৩	১৫৩.৫৯	১১৩.১২	৩০৫.৫৪	৩৫.৯১	১০৭.৯৬	১১৩.১২	২৫৬.৯৯	৪৮.৫৪	০	৪৮.৫৪	৩৫.৮৮	১০৮.০০	১১৩.১২	২৫৭.০০	৬৬৮.৪	২১৪৯.০	২৩৬৬.০	৫১৩৮.৪০
		মোট =	৩৮.৩৯	১৪৫.২০	২৫৬.৫৯	৪৪০.১৮	৩৮.৩৩	১৫৭.৬৪	১৫৭.১৮	৩৬৪.৩১	৩৫.৯১	১১২.০১	১৫৭.১৮	৩০৫.৭৬	৪৮.৫৪	০	৪৮.৫৪	৩৫.৮৮	১১২.০৫	১৫৭.১৮	৩০৫.৭৭	৬৬৮.৪	২২১৯	২৬১৯.৯	৫৭০৭.৩
মোট সরকারি			২.০০	৪৪.২৮	১৪০৪.২৩	১৪৫০.৫১	২.০০	৪৪.২৮	৯৯০.০৪	১০৩৬.৩২	০	৪২.৮১	৭২৫.৭১	৭৬৮.৫২	২৫৪.০৮	০	২৫৪.০৮	২.০০	৪৪.১৪	৭৩৬.১	৭৮২.৯৪	৭.০০	১৯০.১৫	১০৬৩.৮২	১২৬০.৯৪
মোট বেসরকারি			৩৮.৩৯	১৪২.২৫	২১১.৮৭	৩৯২.৫১	৩৮.৩৩	১৫৪.৬৯	১১৩.১২	৩০৬.৬৪	৩৫.৯১	১০৯.০৬	১১৩.১২	২৫৮.০৯	৪৮.৫৪	০	৪৮.৫৪	৩৫.৮৮	১০৯.১	১১৩.১২	২৫৭.১	৬৬৮.৪	২১৫৩.১২	২৩৬৬	৫১৮৭.৫২
সর্বমোট =			৪০.৩৯	১৪৬.৫৩	২৫২৫.০৬	২৪৪৩.০২	৪০.৩৩	১৪৬.৫৬	১১০৩.১৬	২৩৬২.৯৬	৪০.৩৩	১৪৬.৫৬	১১০৩.১৬	২৩৬৬.৬১	২৬২.৬২	০	২৬২.৬২	২.০০	১৫৪.২৮	১৫৬৫.২৯	১০৪০.১৬	১১.২০	৪০৬.৩৬	১৩৭৩.৯৭	১৮৭৯.৪৬

## মাঠ পরিদর্শন উইং-এর সচিত্র প্রতিবেদন



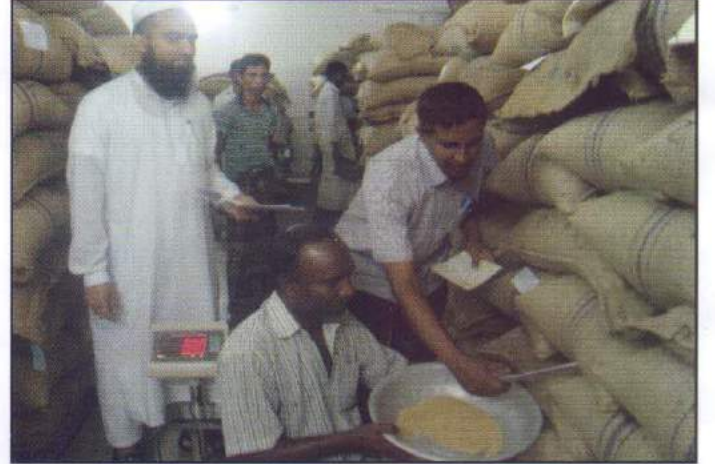
ধান বীজ ফসলের মাঠ পরিদর্শন



ধান বীজ ফসলের মাঠ পরিদর্শন



পাট বীজ ফসলের মাঠ পরিদর্শন



বীজ প্রক্রিয়াজাতকরণকেন্দ্র হতে বীজের নমুনা সংগ্রহ কার্যক্রম



বীজের মার্কেট মনিটরিং কার্যক্রম



বীজ ডিলার/উৎপাদনকারি প্রশিক্ষণ কার্যক্রম

## খ. বীজ পরীক্ষণ উইং

- ❖ বীজ পরীক্ষণ উইং এর আওতায় গাজীপুরে ১টি জাতীয় বীজ পরীক্ষাগার, ঈশ্বরদীতে ১টি আঞ্চলিক বীজ পরীক্ষাগার ও ২৫টি ফিল্ড অফিসারের কার্যালয়ে ২৫টি মিনি বীজ পরীক্ষাগার রয়েছে। এ সব পরীক্ষাগারে বীজের বিশুদ্ধতা, অংকুরোদগম ক্ষমতা, আর্দ্রতা ও সজীবতা পরীক্ষা করা হয়ে থাকে।
- ❖ জাপান সরকারের আর্থিক সহায়তায় চট্টগ্রাম, যশোর, রংপুর ও রাজশাহী অঞ্চলে স্থাপিত ৪টি আঞ্চলিক বীজ পরীক্ষাগারে প্রয়োজনীয় জনবল পেলে সেগুলোর কার্যক্রম শীঘ্রই শুরু হবে। FAO-IAPP এর আর্থিক সহায়তায় পটুয়াখালীতে ১টি আঞ্চলিক বীজ পরীক্ষাগার স্থাপন প্রক্রিয়াধীন রয়েছে। উল্লেখ্য উক্ত প্রকল্পের অর্থায়নে ইতোমধ্যেই রংপুরে বীজ পরীক্ষণ কার্যক্রম চালু হয়েছে।
- ❖ দেশের বিভিন্ন গবেষণা প্রতিষ্ঠান যেমন BRRI, BINA, BARI, BJRI হতে উৎপাদিত ধান, গম, পাট ও আলুর মৌল বীজ এবং বিএডিসি, বেসরকারি উৎপাদক ও এনজিও কর্তৃক উৎপাদিত ভিত্তি এবং প্রত্যায়িত বীজের বীজমান পরীক্ষা করতঃ ফলাফল সংশ্লিষ্ট সকলকে অবহিত করা হয়।
- ❖ বিক্রয়ের জন্য বাজারজাত করা সকল প্রকার নোটিফাইড ও নন-নোটিফাইড ফসলের বীজের নমুনা মার্কেট মনিটরিং কর্মসূচির আওতায় সংগ্রহ করে জাতীয় ও আঞ্চলিক বীজ পরীক্ষাগারে সেগুলোর বীজমান পরীক্ষা করে ফলাফল সংশ্লিষ্ট ডিলার/উৎপাদনকারী এবং বীজ উইং, কৃষি মন্ত্রণালয়কে অবহিত করা হয়।
- ❖ কৃষি সম্প্রসারণ অধিদপ্তরের প্রকল্পের আওতায় চাষী পর্যায়ে উৎপাদিত আমন, বোরো ও আউশ ধান এবং গম ও পাট বীজের নমুনা সংগ্রহপূর্বক মিনি বীজ পরীক্ষাগারে বীজমান যাচাই করে ফলাফল কৃষি মন্ত্রণালয় এবং কৃষি সম্প্রসারণ অধিদপ্তরের কর্মকর্তাদের ও তাদের মাধ্যমে সংশ্লিষ্ট চাষীদের অবহিত করা হয়।
- ❖ বীজ প্রত্যয়ন এজেন্সী'র কর্মকর্তাদের এবং কারিগরী কর্মচারীদের কর্মদক্ষতা বৃদ্ধিকল্পে জাতীয় ও আঞ্চলিক বীজ পরীক্ষাগারে বীজ প্রযুক্তি ও বীজ পরীক্ষা বিষয়ক প্রশিক্ষণ কার্যক্রম চালানো হচ্ছে। তাছাড়া, কৃষি সম্প্রসারণ অধিদপ্তরের এবং অন্যান্য সরকারি ও বেসরকারি প্রতিষ্ঠানের মাঠ পর্যায়ের কর্মকর্তাদের বীজ পরীক্ষা সংক্রান্ত বিভিন্ন প্রযুক্তির উপর সরেজমিনে প্রশিক্ষণ প্রদান করা হচ্ছে।
- ❖ আমদানীকৃত বীজ হতে কৃষি সম্প্রসারণ অধিদপ্তরের সংগনিরোধ কেন্দ্রসমূহ কর্তৃক সংগৃহীত নমুনা পরীক্ষা করে ফলাফল কৃষি মন্ত্রণালয়সহ সংশ্লিষ্ট সকলকে প্রদান করা হয়।
- ❖ জাতীয় বীজ পরীক্ষাগার, গাজীপুর ইন্টারন্যাশনাল সীড টেস্টিং এসোসিয়েশন (ISTA)-এর ডেজিগনেটেড সদস্য। এটি নিয়মিত ISTA Referee Sample Testing কার্যাদি সুষ্ঠুভাবে পরিচালনা করে আসছে। ISTA এর Accreditation প্রাপ্তির বিষয়টি প্রক্রিয়াধীন। Accreditation পেলে জাতীয় বীজ পরীক্ষাগার আন্তর্জাতিক স্বীকৃত সার্টিফিকেট ইস্যু করতে পারবে। ফলে আন্তর্জাতিক বাজারে বাংলাদেশ কর্তৃক বীজ আমদানী ও রপ্তানি কার্যক্রম বৃদ্ধি পাবে।
- ❖ ২০১২-১৩ সালে জাতীয়, আঞ্চলিক ও মিনি বীজ পরীক্ষাগারসমূহে প্রত্যয়ন কার্যক্রম ও মার্কেট মনিটরিং এর আওতায় সংগৃহীত নমুনা বীজ পরীক্ষার প্রতিবেদনসমূহ সারণি-৮ হতে সারণি-১৩ তে দেখানো হলো।

সারণি-৯: বীজ পরীক্ষার চূড়ান্ত প্রতিবেদন ২০১২-২০১৩ খ্রি. (জাতীয় এবং আঞ্চলিক বীজ পরীক্ষাগার)

(পরিমাণ : কেজিতে)

ফসল	পরীক্ষিত		অনুমোদিত		নিম্নমানের	
	নমুনার সংখ্যা	বীজের পরিমাণ	নমুনার সংখ্যা	বীজের পরিমাণ	নমুনার সংখ্যা	বীজের পরিমাণ
বোরো ধান (সকল শ্রেণীর)	২৩৭০	৩১৬৭৪২৪৬	২১৪৩	২৯৮৭৯৪৭৭	২২৭	১৭৯৪৭৬৯
আউশ ধান (সকল শ্রেণীর)	১০০	১০০১৫১৩	৯৩	৮৮২০৭৩	৭	১১৯৪৪০
আমন ধান (সকল শ্রেণীর)	১০৯৪	১০৪০৩৭১৬	১০৪৮	১০২৬২৭৩৩	৪৬	১৪০৯৮৩
গম (সকল শ্রেণীর)	২৩৪	৫১৪৫৭২৪	২২৩	৫০১৯০৬৪	১১	১২৬৬৬০
পাট (ক্যারিওভারসহ সকল শ্রেণীর)	২১৯	৭৮৪৩৮৭	১৭১	৫৯৪১৭২	৪৮	১৯০২১৫
বোরো ধান (মার্কেট মনিটরিং)	৭২	২৬৩৬	৫৭	১৮৭৭	১৫	৭৫৯
আউশ ধান (মার্কেট মনিটরিং)	১	১০	১	১০	০	০
আমন ধান (মার্কেট মনিটরিং)	৩৯	২৫০	৩৪	২২৯	৫	২১
গম (মার্কেট মনিটরিং)	১৩	৫৩	১৩	৫৩	০	০
পাট (মার্কেট মনিটরিং)	৬২	৬৫২৭	৪৩	৬২৭৫	১৯	২৫২
সজি (মার্কেট মনিটরিং)	২৯৮	১০৩৮	২২৬	৯১১	৭২	১২৭
বিবিধ	১১৫	১৯২৩৫৬	৮৮	২৪৮০০	২৭	১৬৭৫৫৬
ইস্টা (ISTA) রেফারী নমুনা	২	০	০	০	০	০
মোট	৪৬১৯	৪৯২১২৪৫৬	৪১৪০	৪৬৬৭১৬৭৪	৪৭৭	২৫৪০৭৮২

বিঃদ্রঃ ইস্টা (ISTA) রেফারী নমুনা পরীক্ষার ক্ষেত্রে অনুমোদিত ও নিম্নমানের কলাম প্রযোজ্য নহে।

সারণি-১০: বীজ পরীক্ষার চূড়ান্ত প্রতিবেদন ২০১২-২০১৩ খি. (জাতীয় বীজ পরীক্ষাগার, গাজীপুর)

(পরিমাণ : কেজিতে)

ফসলের নাম	পরীক্ষিত		অনুমোদিত		নিম্নমানের	
	নমুনার সংখ্যা	বীজের পরিমাণ	নমুনার সংখ্যা	বীজের পরিমাণ	নমুনার সংখ্যা	বীজের পরিমাণ
বোরো ধান (সকল শ্রেণীর)	১৭৬৫	২২২৯৫৭৮৬	১৫৯৬	২১০৫৮৬৮২	১৬৯	১২৩৭১০৮
আউশ ধান (সকল শ্রেণীর)	৪০	২৮৮০৫৯	৩৮	২৫২০৬৪	২	৩৫৯৯৫
আমন ধান (সকল শ্রেণীর)	৮৫১	৬৫৩২৮১৩	৮২৪	৬৪৫৭৮০৬	২৭	৭৫০০৭
গম (সকল শ্রেণীর)	১১৩	২৬১৯১৮৪	১১১	২৫৮৩৮১৪	২	৩৫৩৭০
পাট (ক্যারিওভারসহ সকল শ্রেণীর)	৭৪	১৮০১৮৮	৬৪	১৬৭৪৮৮	১০	১২৭০০
বোরো ধান (মার্কেট মনিটরিং)	৪৭	১৮২	৩৭	১৩৩	১০	৪৯
আউশ ধান (মার্কেট মনিটরিং)	১	১০	১	১০	০	০
আমন ধান (মার্কেট মনিটরিং)	৩৭	১৭০	৩২	১৪৯	৫	২১
গম (মার্কেট মনিটরিং)	১২	৫১	১২	৫১	০	০
পাট (মার্কেট মনিটরিং)	৪৬	৭০	৩৩	৫৪	১৩	১৬
সজি (মার্কেট মনিটরিং)	২০২	৩৪	১৫১	২৯	৫১	৫
বিবিধ	১১৫	১৯২৩৫৬	৮৮	২৪৮০০	২৭	১৬৭৫৫৬
ইস্টা (ISTA) রেফারী নমুনা	২	০	০	০	০	০
মোট :	৩৩০৫	৩২১০৮৯০৩	২৯৮৭	৩০৫৪৫০৮০	৩১৬	১৫৬৩৮২৩

বিঃদ্রঃ ইস্টা (ISTA) রেফারী নমুনা পরীক্ষার ক্ষেত্রে অনুমোদিত ও নিম্নমানের কলাম প্রযোজ্য নহে।

সারণি-১১: বীজ পরীক্ষার চূড়ান্ত প্রতিবেদন ২০১২-২০১৩ খি. (আঞ্চলিক বীজ পরীক্ষাগার, ঈশ্বরদী, পাবনা)

(পরিমাণ : কেজিতে)

ফসল	পরীক্ষিত		অনুমোদিত		নিম্নমানের	
	নমুনার সংখ্যা	বীজের পরিমাণ	নমুনার সংখ্যা	বীজের পরিমাণ	নমুনার সংখ্যা	বীজের পরিমাণ
বোরো ধান (সকল শ্রেণীর)	৬০৫	৯৩৭৮৪৬০	৫৪৭	৮৮২০৭৯৫	৫৮	৫৫৭৬৬৫
আউশ ধান (সকল শ্রেণীর)	৬০	৭১৩৪৫৪	৫৫	৬৩০০০৯	৫	৮৩৪৪৫
আমন ধান (সকল শ্রেণীর)	২৪৩	৩৮৭০৯০৩	২২৪	৩৮০৪৯২৭	১৯	৬৫৯৭৬
গম (সকল শ্রেণীর)	১২১	২৫২৬৫৪০	১১২	২৪৩৫২৫০	৯	৯১২৯০
পাট (ক্যারিওভারসহ সকল শ্রেণীর)	১৪৫	৬০৪১৯৯	১০৭	৪২৬৬৮৪	৩৮	১৭৭৫১৫
বোরো ধান (মার্কেট মনিটরিং)	২৫	২৪৫৪	২০	১৭৪৪	৫	৭১০
আমন ধান (মার্কেট মনিটরিং)	২	৮০	২	৮০	০	০
গম (মার্কেট মনিটরিং)	১	২	১	২	০	০
পাট (মার্কেট মনিটরিং)	১৬	৬৪৫৭	১০	৬২২১	৬	২৩৬
সজি (মার্কেট মনিটরিং)	৯৬	১০০৪	৭৫	৮৮২	২১	১২২
মোট =	১৩১৪	১৭১০৩৫৫৩	১১৫৩	১৬১২৬৫৯৪	১৬১	৯৭৬৯৫৯

সারণি-১২: মার্কেট মনিটরিং এর আওতায় হাট-বাজার হইতে সংগৃহীত বীজ পরীক্ষার চূড়ান্ত প্রতিবেদন ২০১২-২০১৩ খ্রি.  
(জাতীয় এবং আঞ্চলিক বীজ পরীক্ষাগার)

(পরিমাণ : কেজিতে)

ফসল	পরীক্ষাগার	পরীক্ষিত		অনুমোদিত		নিম্নমানের	
		নমুনার সংখ্যা	বীজের পরিমাণ	নমুনার সংখ্যা	বীজের পরিমাণ	নমুনার সংখ্যা	বীজের পরিমাণ
বোরো ধান	জাবীপ	৪৭	১৮২	৩৭	১৩৩	১০	৪৯
	আবীপ	২৫	২৪৫৪	২০	১৭৪৪	৫	৭১০
মোট :		৭২	২৬৩৬	৫৭	১৮৭৭	১৫	৭৫৯
আউশ ধান	জাবীপ	১	১০	১	১০	০	০
	আবীপ	০	০	০	০	০	০
মোট :		১	১০	১	১০	০	০
আমন ধান	জাবীপ	৩৭	১৭০	৩২	১৪৯	৫	২১
	আবীপ	২	৮০	২	৮০	০	০
মোট :		৩৯	২৫০	৩৪	২২৯	৫	২১
গম	জাবীপ	১২	৫১	১২	৫১	০	০
	আবীপ	১	২	১	২	০	০
মোট :		১৩	৫৩	১৩	৫৩	০	০
পাট	জাবীপ	৪৬	৭০	৩৩	৫৪	১৩	১৬
	আবীপ	১৬	৬৪৫৭	১০	৬২২১	৬	২৩৬
মোট :		৬২	৬৫২৭	৪৩	৬২৭৫	১৯	২৫২
সজি	জাবীপ	২০২	৩৪	১৫১	২৯	৫১	৫
	আবীপ	৯৬	১০০৪	৭৫	৮৮২	২১	১২২
মোট :		২৯৮	১০৩৮	২২৬	৯১১	৭২	১২৭
সর্বমোট :		৪৮৫	১০৫১৪	৩৭৪	৯৩৫৫	১১১	১১৫৯

### সারণি-১৩: প্রত্যয়ের আওতায় সরকারী বীজ পরীক্ষার চূড়ান্ত প্রতিবেদন ২০১২-২০১৩ খ্রি. (জাতীয় ও আঞ্চলিক বীজ পরীক্ষাগার)।

(পরিমাণ : কেজিতে)

ফসল	পরীক্ষাগার	পরীক্ষিত নমুনার সংখ্যা				অনুমোদিত নমুনার সংখ্যা				নিম্নমানের নমুনার সংখ্যা				পরীক্ষিত বীজের পরিমাণ				অনুমোদিত বীজের পরিমাণ				নিম্নমানের বীজের পরিমাণ			
		বিভাগ	ভিত্তি	প্রত্যয়িত	মোট	বিভাগ	ভিত্তি	প্রত্যয়িত	মোট	বিভাগ	ভিত্তি	প্রত্যয়িত	মোট	বিভাগ	ভিত্তি	প্রত্যয়িত	মোট	বিভাগ	ভিত্তি	প্রত্যয়িত	মোট	বিভাগ	ভিত্তি	প্রত্যয়িত	মোট
বোরোধান	জাবীপ	৪৩	৪৫	২০৮	৩০৬	৩৩	৫৪	২০১	২৮৮	১০	১	৭	১৮	১৩৮৩০৫	৯৫৭৬৪৪	৫০৪৮৫০০	৬৪৪৪৪৬২	১১৪০৬৫	৯০০০৫৪	৫১৯৬০২৭	৬২৪০৪৪৬	২৫২৪০	২৭০০০	১৫২৪৭৬	২০৪০১৬
	আবীপ	০	৮৩	১১৮	২০১	০	৭২	১১৫	১৮৭	০	১১	৩	১৪	০	১৪২৭৭৫	২৭৮২৯৮৬	৪২১০৭৩৭	০	১২৩১৪৫৫	২৭০৫৩২৭	৩৯৬৬৭৮২	০	১৬৬২৯৬	৪৭৬৫৯	২৪৩৬৫৫
	মোট	৪৩	১৩৮	৩২৬	৫০৭	৩৩	১২৬	৩১৬	৪৭৫	১০	১২	১০	৩২	১৩৮৩০৫	২৩৫৫৪০৫	৫১৩১৪৮৬	৬৪৪৪৪৬২	১১৪০৬৫	২২৩১৪৫৫	১০২০৭২৫	১০২০৭২৫	২৫২৪০	২৭০০০	১৬৭১৭৬	২৪৩৬৫৫
আউশধান	জাবীপ	৯	১১	১৮	৩৮	৯	১১	১৭	৩৭	০	০	১	১	৩৩২০	১১৪৯৩০	১২৮০৯	২৪৭০৫৪	৩৩২০	১১৪৯৩০	১০৩৮১৪	২২২০০৪	০	০	২৪৯৯৫	২৪৯৯৫
	আবীপ	০	৩৮	২২	৬০	০	৩৬	১৯	৫৫	০	২	৩	৫	০	৫৫৬০৯	১৫৭০১৫	৭১৩৪৫৪	০	৫৫৬০৯	১০৩৮১৪	২২২০০৪	০	০	২৪৯৯৫	২৪৯৯৫
	মোট	৯	৪৯	৪০	৯৮	৯	৪৭	৩৬	৯২	০	২	৪	৬	৩৩২০	১১৪৯৩০	১২৮০৯	২৪৭০৫৪	৩৩২০	১১৪৯৩০	১০৩৮১৪	২২২০০৪	০	০	২৪৯৯৫	২৪৯৯৫
আমনধান	জাবীপ	৫৬	৭৬	১০০	২৬২	৫৪	৭৪	১০০	২৫৮	২	২	০	৪	৮২৭৫৮	১২২৪৫৪৬	২৫৫৬৯২৩	৩৮৬৪২১০	৮২৬২৫	১২২৪৫৪৬	৩৮৬৪২১০	১১৩	১৩৭৭৩	০	১০৮৬৮	
	আবীপ	০	১০৭	৯২	১৯৯	০	১০০	৯২	১৯২	০	৭	০	৭	০	১৮৮৮৭১৩	১৮৪০১৯০	৩৭২৮৯০৩	০	১৮৮৮৭১৩	১৮৪০১৯০	৩৭২৮৯০৩	০	২৫৫৯৬	০	২৫৫৯৬
	মোট	৫৬	১৮৩	১৯২	৪৬১	৫৪	১৭৪	১৯২	৪৫০	২	৯	০	১১	৮২৭৫৮	১২২৪৫৪৬	২৫৫৬৯২৩	৩৮৬৪২১০	৮২৬২৫	১২২৪৫৪৬	৩৮৬৪২১০	১১৩	১৩৭৭৩	০	১০৮৬৮	
গম	জাবীপ	৭	৩৭	৬২	১০৬	৬	৩৬	৬২	১০৪	১	১	০	২	৪৮৫৭০	৯০০২৭৮	১৬১২০১১	২৫৬০৮৫৯	৪৩২০০	৭৮০২৭৮	১৬১২০১১	২৫৬০৮৫৯	০	০	০	০
	আবীপ	০	৫২	৬৭	১১৯	০	৪৭	৬৩	১১০	০	৫	৪	৯	০	১১৯১৩৮৭	১০২৯৩৫৫	২৫২০৭৪০	০	১১৯১৩৮৭	১০২৯৩৫৫	২৫২০৭৪০	০	০	০	০
	মোট	৭	৮৯	১২৯	২২৫	৬	৮৩	১২৫	২১৪	১	৬	৪	১১	৪৮৫৭০	১০১১৬৬৩	২৫৮১৬৬৯	৩৮৬৪২১০	৪৩২০০	১৮৬২০৬৬	২৬৮২৭৬৬	২৬৮২৭৬৬	০	০	০	০
পট	জাবীপ	৩১	৭	৩৬	৭৪	২৫	৩	৩৬	৬৪	৬	৪	১০	১৯১৬	২৬৭০৮	১৫১৫৬৪	১৮০১৮৮	১৬৯৬	১৪২২৮	১৫১৫৬৪	১৬৭৪৮৮	২২০	১২৪৮০	০	১২৭০০	
	আবীপ	০	২০	১২৫	১৪৫	০	১৩	৯৪	১০৭	০	৭	৩১	৩৮	০	৩৯০৫০	৫৬৫১৪৯	৬০৫১৯৯	০	২১৯৫৫	৪০৫১৯৯	৪২৬৬৮৪	০	১৭০৬০	১৬০৪২৫	১৭৭৭১৫
	মোট	৩১	২৭	১৬১	২১৯	২৫	১৬	১৩০	১৭১	৬	১১	৩১	৪৮	১৯১৬	২৬৭০৮	১৫১৫৬৪	১৮০১৮৮	১৬৯৬	১৬৩৫১	৪০৫১৯৯	৪২৬৬৮৪	০	১৭০৬০	১৬০৪২৫	১৭৭৭১৫
সর্বমোট =	১৪৬	৪৮৬	৮৭৮	১৫১০	১২৭	৪৪৬	৮২৯	১৪০২	১৬	৪০	৪৯	১০৮	২৭৪৮৪৮	৮৩২৭৪৫৭	১৬৪৭৪০৭	২৫০৭৪৮১১	২৪৪৯০৬	৭৩০৪১৮১	১৬০১২৯৬	২৪১৬০৪৩	২৬৪৯০	৪২০২৭১	৪৫৯২৪৪	৯১২৭৬৮	

### সারণি-১৪: প্রত্যয়ের আওতায় বেসরকারী বীজ পরীক্ষার চূড়ান্ত প্রতিবেদন ২০১২-২০১৩ খ্রি: (জাতীয় ও আঞ্চলিক বীজ পরীক্ষাগার)।

(পরিমাণ : কেজিতে)

ফসল	পরীক্ষাগার	পরীক্ষিত নমুনার সংখ্যা			অনুমোদিত নমুনার সংখ্যা			নিম্নমানের নমুনার সংখ্যা			পরীক্ষিত বীজের পরিমাণ			অনুমোদিত বীজের পরিমাণ			নিম্নমানের বীজের পরিমাণ		
		ভিত্তি	প্রত্যয়িত	মোট	ভিত্তি	প্রত্যয়িত	মোট	ভিত্তি	প্রত্যয়িত	মোট	ভিত্তি	প্রত্যয়িত	মোট	ভিত্তি	প্রত্যয়িত	মোট	ভিত্তি	প্রত্যয়িত	মোট
বোরোধান	জাবীপ	১৩৪৯	১১০	১৪৫৯	১১১০	৯৫	১৩০৮	১৩৬	১৫	১৫১	১৪৪৬৩০৪	১৩৮৩৯৯০	১৫৮৫১৩২৪	১৩৫৬৭৭৩৬	১২৫০৫০০	১৪৮১৮২৩৬	৮৯৯৫৯৮	১৩৩৪৯০	১০৩৩০৮৮
	আবীপ	৩৭৭	২৭	৪০৪	৩৩৩	২৭	৩৬০	৪৪	০	৪৪	৪৫৫৩২৮৩	৬১৪৪৪০	৫১৬৭৭২৩	৪২৩৯৫৭০	৬১৪৪৪০	৪৮৫৪০১৩	৩১৩৭১০	০	৩১৩৭১০
	মোট	১৭২৬	১৩৭	১৮৬৩	১৪৪৩	১২২	১৬৬৮	১৮০	১৫	১৯৫	১৯০১৬৩৭	১৯৯৮৪৩০	২১০১৯০৫৭	১৭৮০৭৩০৬	১৮৬৫১৮০	১৯৬৭২৫৪৬	১২১৩৩০৮	১৩৩৪৯০	১৩৪৬৭৯৮
আউশধান	জাবীপ	২	০	২	১	০	১	১	০	১	৪১০০০	০	৪১০০০	৩০০০০	৩০০০০	১১০০০	০	১১০০০	
	আবীপ	০	০	০	০	০	০	০	০	০	০	০	০	০	০	০	০	০	
	মোট	২	০	২	১	০	১	১	০	১	৪১০০০	০	৪১০০০	৩০০০০	৩০০০০	১১০০০	০	১১০০০	
আমনধান	জাবীপ	৩৭৮	২১১	৫৮৯	৩৬৯	১৯৭	৫৬৬	৯	১৪	২৩	১৪৭৪০৩০	১১৯৪৫৭৩	২৬৬৬৬০৩	১৪৪৪৩৯৫	১১৬৩০৮৭	২৬০৭৪৮২	২৯৬৩৫	৩১৪৮৬	৬১১২১
	আবীপ	৩৭	৭	৪৪	২৭	৫	৩২	১০	২	১২	৯৫৭০৩	৪৬৩০০	১৪২০০০	৬১৮২০	৩৯৮০০	১০১৬২০	৩৩৮৮০	৬৫০০	৪০৩৮০
	মোট	৪১৫	২১৮	৬৩৩	৩৯৬	২০২	৫৯৮	১৯	১৬	৩৫	১৫৬৯৭৩৩	১২৪০৮৭৩	২৮১০৬০৩	১৫০৮৬১৫	১২০২৮৮৭	২৭০৯১০২	৩৩৮৬৫	৩৭৯৬৬	১০১৫০১
গম	জাবীপ	৪	৩	৭	৪	৩	৭	০	০	০	৩২৯৭৫	২৫৩৫০	৫৮৩২৫	৩২৯৭৫	২৫৩৫০	৫৮৩২৫	০	০	
	আবীপ	২	০	২	২	০	২	০	০	০	৫৮০০	০	৫৮০০	৫৮০০	০	৫৮০০	০	০	
	মোট	৬	৩	৯	৬	৩	৯	০	০	০	৩৮৭৭৫	২৫৩৫০	৬৪১২৫	৩৮৭৭৫	২৫৩৫০	৬৪১২৫	০	০	
সর্বমোট =	২৪৯	৩৫৮	২৫০৭	১৪৪৯	৩২৭	২২৭৬	২০০	৩১	২৩১	২০৬৭০১২২	৩২৬৪৬৫৩	২৩৬০৭৭৫	১৯০৮২২৯৬	৩০৮৩১৭৭	২২৪৭৫৪৭৬	১২৮৭৮২৩	১১৪৭৬	১৪৫৯২৯৯	



## বীজ পরীক্ষণ উইং-এর সচিত্র প্রতিবেদন



বীজ পরীক্ষার জন্য ওয়ার্কিং স্যাম্পল প্রস্তুতকরণ



বীজের বিশুদ্ধতা পরীক্ষণ



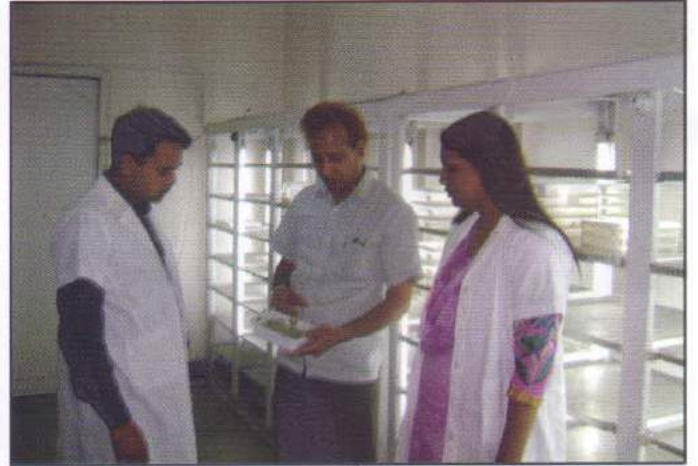
বীজের আর্দ্রতা পরীক্ষণ



বীজের অঙ্কুরোদগম গণনা পরীক্ষণ



বীজের অঙ্কুরোদগম ক্ষমতা পরীক্ষণ



বীজের অঙ্কুরোদগম ক্ষমতা পরীক্ষণ

## গ. জাত পরীক্ষণ উইং

বীজ প্রত্যয়ন এজেন্সী জোরদারকরণ প্রকল্পের সহায়তায় ১৯৯৫ সালে জাত পরীক্ষণ উইং প্রতিষ্ঠিত হয় এবং এর আওতায় ১৯৯৭ সালে ১২ একর কন্ট্রোল ফার্ম প্রতিষ্ঠিত হয়। একজন উপপরিচালক এ উইং এর প্রধান হিসেবে দায়িত্ব পালন করছেন। ২০০৯ সালে ডিএনএ ফিঙ্গার প্রিন্টিং এর প্রাথমিক সুবিধাসহ একটি জাত পরীক্ষাগার স্থাপিত হয়েছে। এ উইং এর মূল উদ্দেশ্য হলো নোটিফাইড ফসলের নতুন জাত ছাড়করণে সমন্বয় সাধন এবং ছাড়কৃত বিভিন্ন জাতের কৌলিক বিশুদ্ধতা পরীক্ষার মাধ্যমে বীজ মান নিয়ন্ত্রণ। যা বাস্তবায়নের জন্য অত্র উইং নিম্নরূপ কার্যাবলী সম্পন্ন করে থাকে :

- ডিইউএস টেস্ট (Distinctness, Uniformity and Stability Test)
- প্রি-পোস্ট কন্ট্রোল এন্ড গ্রো-আউট টেস্ট (Pre-post Control & Grow-out Test)

### ডিইউএস টেস্ট (DUS Test)

আমাদের দেশে বর্তমানে নোটিফাইড ফসলের ক্ষেত্রে ডি ইউ এস টেস্ট করা জাত ছাড়করণের একটি অংশ হিসেবে স্বীকৃত। এ টেস্ট UPOV (The International Union for the Protection of New Varieties of Plants) এর Guideline অনুসরণে সম্পন্ন করা হয়ে থাকে। এ পরীক্ষার মাধ্যমে উদ্ভাবনকারী/প্রজননবিদ কর্তৃক উদ্ভাবিত নতুন জাতের বৈশিষ্ট্য যাচাই করা হয় এবং প্রস্তাবিত জাতের সনাক্তকারী বৈশিষ্ট্যের একটি বর্ণনা (Descriptor) তৈরী করা হয় যা জাত উদ্ভাবনকারী বিজ্ঞানী, সম্প্রসারণ কর্মী, বীজ ডিলার, বীজ উৎপাদক ও বীজ প্রত্যয়নকারী কর্তৃক মাঠ পর্যায়ে বীজের মান নিয়ন্ত্রণে বিশেষ ভূমিকা রাখে।

### প্রি-পোস্ট কন্ট্রোল এন্ড গ্রো-আউট টেস্ট (Pre-post Control & Grow-out Test)

মৌল, ভিত্তি ও প্রত্যায়িত শ্রেণির যে সব লট বীজ পরীক্ষায় অনুমোদিত মানের পাওয়া যায়, সে সব লটের পূর্বগৃহীত নমুনার একাংশ হতে বীজ প্রত্যয়ন এজেন্সীর কন্ট্রোল ফার্মে ফসল উৎপাদন করে সংশ্লিষ্ট কর্মকর্তাগণ অফ টাইপ/বিজাত সনাক্তকরণের মাধ্যমে জাতের কৌলিক বিশুদ্ধতা নিরূপণ করেন। অতঃপর ফসলের উপযুক্ত পর্যায়ে মাঠ দিবস অনুষ্ঠান করে ক্রটিপূর্ণ নমুনা প্লটের সংশ্লিষ্ট লটসমূহ হতে মাঠ পর্যায়ে উৎপাদিত বীজ ফসলের মাঠ প্রত্যয়নকারী কর্মকর্তা এবং বীজ উৎপাদনকারী সংস্থার প্রতিনিধিগণকে সরেজমিন পরিদর্শনের ব্যবস্থা করা হয় এবং জমিগুলি নিবিড় পর্যবেক্ষণের মাধ্যমে অফটাইপ/বিজাত রোগিং এর পরামর্শ প্রদান করা হয়। এটি বীজ ফসলের জাতের বিশুদ্ধতা রক্ষায় গুরুত্বপূর্ণ ভূমিকা পালন করে।

মৌল বীজ হতে ভিত্তি বীজ এবং ভিত্তি বীজ হতে প্রত্যায়িত বীজ উৎপাদন করা হয় বিধায় মৌল বীজের গ্রো-আউট টেস্ট পরবর্তী ভিত্তি বীজের জন্য প্রি-কন্ট্রোল, ভিত্তি বীজের গ্রো-আউট টেস্ট মৌল বীজের পোস্ট-কন্ট্রোল এবং প্রত্যয়নাধীন প্রত্যায়িত শ্রেণির জন্য প্রি-কন্ট্রোল টেস্ট হিসেবে কাজ করে। এ পরীক্ষার মাধ্যমে মাঠ প্রত্যয়নকারী সংশ্লিষ্ট কর্মকর্তা এবং উৎপাদনকারীর কাজের মানও মূল্যায়ন করা হয়ে থাকে।

নোটিফাইড ফসলের উদ্ভাবিত নতুন ইনব্রিড ও হাইব্রিড জাতের বিভিন্ন অঞ্চলে মাঠ মূল্যায়ন কার্যক্রম সমন্বয়সাধন, মূল্যায়ন ফলাফল সংকলন করে জাতীয় বীজ বোর্ডের কারিগরী কমিটির সভায় জাত ছাড়করণ ও নিবন্ধনের সুপারিশ প্রণয়নে সহায়তা করা এবং জাতীয় বীজ বোর্ডের কারিগরী কমিটির কার্যক্রমে পরিচালককে সহায়তাকরণ এ উইং এর অন্যতম কাজ।

সারণি ১৫ : ২০১২-১৩ সালে জাতীয় বীজ বোর্ড কর্তৃক ছাড়কৃত নোটিফাইড ফসলের ইনব্রিড জাতের তালিকা

ফসলের নাম	জাতের নাম	উৎপাদন মৌসুম	গড় জীবনকাল(দিন)	গড় ফলন (টন/হে.)	বিশেষ বৈশিষ্ট্য	জাতের সনাক্তকারী বৈশিষ্ট্য	ছাড়করণের/ নিবন্ধনের তারিখ
ধান	বিনাধান-১০ (PBRC_37)	বোরো	১৪৫	৫.০ (লবনাক্ত অবস্থায়) ৮.০ (স্বাভাবিক অবস্থায়)	লবনাক্ততা সহনশীল	ডিগপাতা খাড়া, চাল লম্বা এবং মাঝারি।	১৭/৯/২০১২ খ্রি
আলু	বারি আলু-৪০ (4.45W)	রবি	৯০-৯৫	৪০.০	খাবার উপযোগী	আলু খাটো ডিম্বাকৃতি, শাসের রং ফ্রিম।	১৭/৯/২০১২ খ্রি. ৭৮ ভম
	বারি আলু-৪১ (5.183)	রবি	৯০-৯৫	৪০.০	খাবার উপযোগী	স্প্রাউট এবং কাডে এছোসয়ানিনের পরিমাণ খুব বেশি। আলু গোলাকার, শাসের রং হলুদ বর্ণের।	১৭/৯/২০১২ খ্রি.
	বারি আলু-৪২ (Agila)	রবি	৯০-৯৫	৩৫.০	খাবার উপযোগী	আলু ডিম্বাকৃতি থেকে লম্বা ডিম্বাকৃতির শাসের রং হালকা হলুদ।	১৭/৯/২০১২ খ্রি.
	বারি আলু-৪৩ (Atlas)	রবি	৯০-৯৫	৩৫.০	খাবার উপযোগী	স্প্রাউট বড় কনিক্যাল আকৃতির এবং Blue violat বর্ণের।	১৭/৯/২০১২ খ্রি.
	বারি আলু-৪৪ (Elgar)	রবি	৯০-৯৫	৩৫.০	খাবার উপযোগী	আলু খাটো ডিম্বাকৃতি থেকে ডিম্বাকৃতির।	১৭/৯/২০১২ খ্রি.
	বারি আলু-৪৫ (steffi)	রবি	৯০-৯৫	৩৫.০	খাবার উপযোগী	আলু খাটো ডিম্বাকৃতির থেকে ডিম্বাকৃতির শাসের রং হালকা হলুদ, স্প্রাউট Ovoid আকৃতির এবং গাঢ় এছোসয়ানিন বিদ্যমান।	১৭/৯/২০১২ খ্রি.
আখ	বিএসআরআইআ খ- ৪১	-	২৯০	১৩৯.০	খরা সহিষ্ণু, গুড়ের গুণগতমান ভাল	কাড নরম ও ফাঁপা, পাটল বর্ণের।	১৭/৯/২০১২ খ্রি.

সারণি ১৬ : ২০১২-১৩ সালে জাতীয় বীজ বোর্ড কর্তৃক নিবন্ধিত ধানের হাইব্রিড জাতের তালিকা

জাতের নাম	উৎস	উদ্ভাবনকারী/আমদানীকারক	নিবন্ধনের অঞ্চল	মৌসুম	জীবনকাল	ফলন	নিবন্ধনের সময় (সভা ও তারিখ)
২	৩	৪	৫	৬	৭	৮	৯
কোয়ালিটি সীড হাইব্রিড ধান-১ (WHTSC-1)	চায়না	কোয়ালিটি সীড কোং	চট্টগ্রাম ও যশোর	বোরো	১৪০- ১৪৫	৭.২	১৭/৯/১২ খ্রি.
পেন্ট্রোক্যাম এগ্রোহাইব্রিড ধান-১৪ (Pioneer 27P31)	ভারত	পেন্ট্রোক্যাম এগ্রা ইন্ডাস্ট্রিজ লিঃ	চট্টগ্রাম ও রাজশাহী	বোরো	১৫৫- ১৬০	৭.৫	১৭/৯/১২ খ্রি.
কৃষিবিদ ফার্ম হাইব্রিড ধান-১(KRF-901)	চায়না	কৃষিবিদ ফার্ম লিঃ	ময়মনসিংহ ও চট্টগ্রাম	বোরো	১৫০- ১৫৫	৭.২	১৭/৯/১২ খ্রি.
লিলি সুগন্ধি ধান (CNR-203)	চায়না	লিলি এন্ড কোং	চট্টগ্রাম ও রাজশাহী	বোরো	১৫০- ১৫৫	৭.৫	১৭/৯/১২ খ্রি.
ইস্পাহানি হাইব্রিড ধান-১(IS-30)	চায়না	ইস্পাহানি ফুডস লিঃ	ঢাকা, ময়মনসিংহ ও চট্টগ্রাম	বোরো	১৫৫- ১৬০	৭.৫	১৭/৯/১২ খ্রি.
রাইজিং সান-১(JF-901)	চায়না	মেসার্স রাইজিং সান সীড কোং লিঃ	ময়মনসিংহ ও যশোর	বোরো	১৫৫- ১৬০	৭.৫	১৭/৯/১২ খ্রি.
কৃষি বাণিজ্য প্রতিষ্ঠান হাইব্রিড ধান-১ (QDR-7)	চায়না	কৃষি বাণিজ্য প্রতিষ্ঠান	ঢাকা ও চট্টগ্রাম	বোরো	১৫০- ১৫৫	৬.৭৫	১৭/৯/১২ খ্রি.

## (ঘ) বীজ প্রত্যয়ন এজেন্সীর কন্ট্রোল ফার্মের কার্যক্রম

### খামার পরিচিতিঃ

বীজ প্রত্যয়ন এজেন্সীর কন্ট্রোল খামারটি সদর দপ্তরে অবস্থিত। এর দক্ষিণ ও পূর্বে বাংলাদেশ কৃষি গবেষণা ইন্সটিটিউটের খামার এবং উত্তরে বাংলাদেশ ধান গবেষণা ইন্সটিটিউটের খামার অবস্থিত। খামারের সার্বিক দায়িত্বে নিয়োজিত আছেন একজন খামার ব্যবস্থাপক এবং সহকারী হিসেবে ৩ জন ফিল্ড ওভারশিয়ার, একজন অফিস সহকারী কাম কম্পিউটার অপারেটর, দুই জন টিলার ড্রাইভার, ১১ জন নিয়মিত এবং ১ জন অনিয়মিত মোট ১২ জন ফার্ম শ্রমিক রয়েছে। খামারটি দুইটি গেইট সহ চারিদিকে বাউন্ডারী ওয়াল দ্বারা পরিবেষ্টিত। এর মাঝে একটি ফার্ম শেড এবং একটি ৪০৩৭ বর্গফুট সাইজের খেসিং ফ্লোর রয়েছে।

### খামার শাখার কার্যক্রমঃ

- প্রি-পোস্ট কন্ট্রোল এবং গ্রো আউট টেস্ট কার্যক্রমের সার্বিক সহযোগিতা করা।
- নোটিফাইট ফসলের নতুন জাত ছাড়করণের ক্ষেত্রে ডিইউএস টেস্ট পরিচালনায় সার্বিক সহযোগিতা করা।
- খামারের মাটির উর্বরতা বৃদ্ধি ও সংরক্ষণের ব্যবস্থা করা।
- খামারের উন্নয়ন কল্পে পরিকল্পনা প্রণয়ন ও বাস্তবায়ন করা।

### খামারের যন্ত্রপাতিঃ

এই খামারে ২টি পাওয়ার টিলার, ১টি ট্রাক্টর, ২টি ট্রলি, ৬টি স্প্রে মেশিন, ১টি লনমোয়ার, ২টি পেডেল থ্রেসার, ১টি উইং মোয়ার, ১টি সাব মার্সিবল পাম্প সহ অন্যান্য দেশী বিদেশী প্রচলিত খামার যন্ত্রপাতি রয়েছে।

### বিক্রয়লব্ধ অর্থঃ

সারণি ১৭ : ২০১২- ২০১৩ সালে কন্ট্রোল ফার্মে উৎপাদিত বিভিন্ন পণ্যের বিক্রয়লব্ধ অর্থের পরিমাণ

ক্রম	পণ্যের নাম	পরিমাণ (কেজি)	একক মূল্য (টাকা/প্রতি কেজি)	মোট মূল্য (টাকা)	মন্তব্য
১	আলু	৪,২০০.০০	৬.১৭	২৫,৯০২.৬০	পূর্ববর্ত বছরের তুলনায় জমির পরিমাণ কম থাকায় উৎপাদন কম হয়েছে।
২	বোরো ধান	৫,৪৯৯.০০	৯.৭২	৫৩,৪৫০.২৮	
৩	আমন ধান	৭,৯৬৬.০০	১২.৯৬	১,০৩,২৩৯.৩৬	
৪	পাট গাছ	-	-	২,১৬০.০০	
৫	গম	২,৫৭১.০০	১৫.৩৭	৩৯,৫১২.৬৩	গত ২০১১-১২ ও ২০১২-১৩ অর্থ বছরের মূল্যসহ
৬	খড়	-	-	৫,০২২.০০	
৭	কাঁঠাল ও আম	-	-	৪,৬৮৫.০০	
সর্বমোট:				২,৩৩,৯৭১.৮৭	

(কথায়: দুই লক্ষ তেরিশ হাজার নয়শত একাত্তর টাকা সাতাশি পয়সা মাত্র)

### Results of DUS Test and Pre-post Control Grow-out test

Year	Crops	DUS Test			Pre-post control & Grow out test (no. of seed lots)				Plot size (sq. meter)	plants/ plot
		No. of proposed variety	Year of test	Remarks	BS	FS	CS	Total		
2012-13	Jute	5	2 lines 1 <sup>st</sup> year 3 line 2 <sup>nd</sup> year	2 line replaced	25 (15)	12 (5)	101 (51)	138 (71)	BS/FS=102.4 CS=11	4000 500
	AUS	9	1 <sup>st</sup> year	-	-	-	-	-	-	-
	T.Aman	31	27 lines 1 <sup>st</sup> year 4 line 2 <sup>nd</sup> year	4 line replaced	43 (8)	532 (173)	50 (10)	625 (191)	BS/FS=162.3 CS=16.53	4000 400
	Boro	26	20 lines 1 <sup>st</sup> year 6 line 2 <sup>nd</sup> year	-	33 (15)	480 (196)	50 (4)	563 (215)	BS/FS=162.3 CS=16.53	4000 400
	Wheat	9	8 lines 1 <sup>st</sup> year 1 line 2 <sup>nd</sup> year	-	7(3)	94 (52)	128 (87)	229 (229)	BS/FS=61.44 CS=6.6	4000 400
	Potato	26	1 <sup>st</sup> year	-	88 (10)	82 (22)	33 (7)	203 (65)	BS/FS=22.14 CS=22.14	100 100

Number within the parenthesis indicates the problematic lots.

BS = Breeder Seed

FS = Foundation Seed

CS = Certified Seed

## জাত পরীক্ষণ উইং-এর সচিত্র প্রতিবেদন



গমের ডিইউএস টেস্ট



গমের ডিইএস টেস্ট (ফেনল টেস্ট)



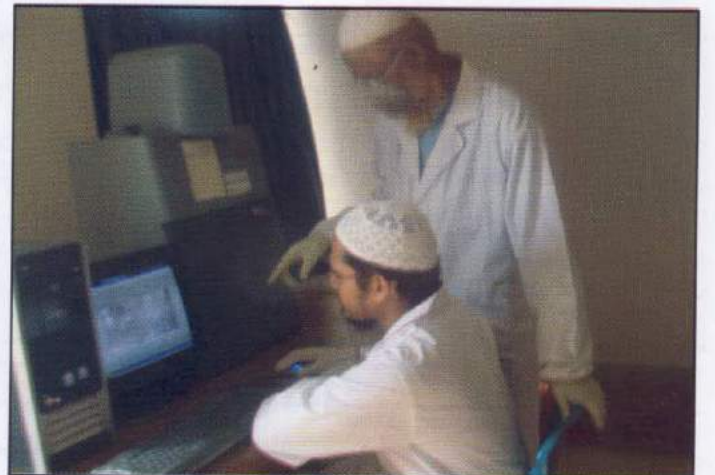
ধানের ডিইউএস টেস্ট



আলুর ডিইউএস টেস্ট



ডিএনএ ফিঙ্গারপ্রিন্টিং টেস্ট



ডিএনএ ফিঙ্গারপ্রিন্টিং টেস্ট

## ঙ. প্রশিক্ষণ ও প্রকাশনা শাখা

কর্মদক্ষতা বৃদ্ধি, সুষ্ঠু ব্যবস্থাপনা, আধুনিক প্রযুক্তি ব্যবহারের মাধ্যমে কাজের গুণগতমান উন্নয়নের জন্য এবং সংস্থার কর্মকাণ্ড, গুরুত্ব ও পরিচিতি সংশ্লিষ্ট জনসাধারণের মাঝে তুলে ধরার উদ্দেশ্যে প্রশিক্ষণ ও প্রকাশনা শাখা আবশ্যিক। এজেন্সীর কর্মকর্তা ও কর্মচারীদের দক্ষতা বৃদ্ধির লক্ষ্যে বীজ প্রযুক্তি বিষয়ক প্রশিক্ষণকে প্রাধান্য দিয়ে পাশাপাশি কম্পিউটার ও আইসিটি প্রশিক্ষণ, অফিস প্রশাসন ও ব্যবস্থাপনা এবং হিসাব বিষয়ক প্রশিক্ষণের ব্যবস্থা রাখা হয়েছে। এই শাখার তত্ত্বাবধানে সংস্থার স্ট্যাটিক ওয়েবসাইটটিকে ডায়নামিক ওয়েবসাইটে রূপান্তরিত করা হয়েছে।

কৃষক পর্যায়ে মানসম্পন্ন বীজ উৎপাদনকে ত্বরান্বিত করার উদ্দেশ্যে কৃষি সম্প্রসারণ অধিদপ্তরের মাঠ পর্যায়ের কৃষি সম্প্রসারণ কর্মকর্তা এবং উপ-সহকারী কৃষি কর্মকর্তাদের জন্য এ প্রতিষ্ঠান থেকে বীজ প্রযুক্তি ও বীজ আইন বিষয়ক প্রশিক্ষণ প্রদানের ব্যবস্থা গ্রহণ করা হয়েছে।

জাতীয় প্রচার মাধ্যম বাংলাদেশ বেতার ও বাংলাদেশ টেলিভিশন/চ্যানেল আই-এর কৃষি বিষয়ক কার্যক্রম এবং বীজ প্রযুক্তি মেলায় অংশগ্রহণের মাধ্যমে প্রতিষ্ঠানের কর্মকর্তাগণ বীজ উৎপাদনের উন্নত কলাকৌশল, বীজের মান নিয়ন্ত্রণ, সহজ উপায়ে বীজমান পরীক্ষা, মাঠে বীজ ফসলের পরিচর্যা সহ বিভিন্ন বিষয় প্রচারে গুরুত্বপূর্ণ ভূমিকা রাখছেন। এ ছাড়া প্রশিক্ষণ ও প্রকাশনা শাখার তত্ত্বাবধানে একটি লাইব্রেরী রয়েছে।

### বীজ প্রত্যয়ন এজেন্সী'র ২০১২-২০১৩ আর্থিক বছরের স্থানীয় প্রশিক্ষণ ও প্রকাশনা

প্রশিক্ষণ কর্মসূচির নাম	প্রশিক্ষণের মেয়াদ	উদ্যোগী সংস্থা/ এজেন্সীর নাম	অংশগ্রহনকারীর সংখ্যা
Training in Budgeting & Accounting System	০৮-১৯ জুলাই ২০১২= ১২দিন	ফিমা, ঢাকা	১জন ১ম শ্রেণির কর্মকর্তা
বীজ ফসলের মাঠ পরিদর্শন ও প্রত্যয়ন বিষয়ক প্রশিক্ষণ	২৫-২৬ সেপ্টেম্বর ২০১২ = ২ দিন	বীজ প্রত্যয়ন এজেন্সী গাজীপুর শ্রেণির	১৯ জন ১ম শ্রেণির কর্মকর্তা
আমন ধানের গ্রি পোস্ট কন্ট্রোল প্রো-আউট টেস্টের উপর মাঠ দিবস	২৭/১১/২০১২ = ১ দিন		৯৩জন ১ম শ্রেণির কর্মকর্তা
বীজ প্রত্যয়ন ও মার্কেট মনিটরিং বিষয়ক প্রশিক্ষণ	২৭-২৯ নভেম্বর ২০১২= ৩দিন	বীজ প্রত্যয়ন এজেন্সী গাজীপুর	৪৩ জন ১ম শ্রেণির কর্মকর্তা
বীজের মাননিয়ন্ত্রণে বীজ প্রত্যয়ন শীর্ষক ওরিয়েন্টেশন প্রশিক্ষণ	২৪ ডিসেম্বর ২০১২= ১দিন	বীজ প্রত্যয়ন এজেন্সী গাজীপুর	৪০ জন ১ম শ্রেণির কর্মকর্তা
Cereal Seed Processing and preservation	১৫-১৭ জানুয়ারি ২০১৩ = ৩দিন	এসআইডি	২ জন ১ম শ্রেণির কর্মকর্তা
বীজের মাননিয়ন্ত্রণে বীজ প্রত্যয়ন এজেন্সী শীর্ষক অরিয়েন্টেশন কোর্স	২১ জানুয়ারি ২০১৩ = ১ দিন	বীজ প্রত্যয়ন এজেন্সী গাজীপুর	বিভিন্ন সরকারী দপ্তরের ১৯ জন কর্মকর্তা/কর্মচারি
বীজ উৎপাদনের উপর কৃষক প্রশিক্ষণ	২২ জানুয়ারি ২০১৩	বীজ প্রত্যয়ন এজেন্সী গাজীপুর	৩০ জন কৃষক/কৃষানী
মানসম্পন্ন বীজ সরবরাহ ও খাদ্য নিরাপত্তায় বীজ প্রত্যয়ন শীর্ষক কর্মশালা কাম প্রশিক্ষণ	২২ জানুয়ারি ২০১৩	-এ-	বিভিন্ন সরকারী দপ্তরের ৫৬ জন কর্মকর্তা
An Introduction to computer Fundamental And SCA online Reporting	১৮-২২ জানুয়ারি ২০১৩ = ৫দিন	-এ-	১০ জন ১ম শ্রেণির কর্মকর্তা
বিদ্যমান বীজ প্রত্যয়ন ট্রাণের মানোন্নয়নশীর্ষক কর্মশালা	২৩ জানুয়ারি ২০১৩ = ১দিন	-এ-	৩৬জন ১ম শ্রেণির কর্মকর্তা
computer Fundamental And SCA online Reporting	২৮ জানুয়ারি ১৩ হতে ০১ ফেব্রুয়ারি ২০১৩ = ৫ দিন	-এ-	৯ জন ১ম শ্রেণির কর্মকর্তা
Seed Quality Management Training	২৮-৩০ জানুয়ারি ২০১৩= ৩ দিন	বিএআরসি, ঢাকা	০৫ জন ১ম শ্রেণির কর্মকর্তা
Training Program on heory and Practice of DUS Tests including DNA Finger Printing	১১-১৩ ফেব্রুয়ারি ২০১৩	এসসিএ এন্ড আইএপিপি	১২জন ১ম শ্রেণির কর্মকর্তা ও ল্যাব টেকনিশিয়ান
Vegetable Seed Processing and Post Harvest Technology	১১-১৩ ফেব্রুয়ারি ২০১৩= ৩ দিন	এইসি/ডানিডা	২ জন ১ম শ্রেণির কর্মকর্তা
মানসম্পন্ন বীজ সরবরাহ বৃদ্ধিকরন ডাল ফসলের আধুনিকায়ন প্রযুক্তির উপর প্রশিক্ষণ	২০ মার্চ ২০১৩ = ১দিন	বিএআরআই	০২ জন ১ম শ্রেণির কর্মকর্তা
Post graduate Certificate Course on Seed Technology	২১ ২৪ মার্চ ২০১৩ থেকে ৩ মাস ব্যাপি	এইসি /ডানিডা	০২ জন ১ম শ্রেণির কর্মকর্তা
Seed Testing and Analysis Course	২১-২৫ মার্চ ২০১৩ = ৫ দিন	আইএপিপি প্রকল্প	১২ ১ম শ্রেণির কর্মকর্তা ও ল্যাব টেকনিশিয়ান
২০১২-২০১৩ মৌসুমের গম ফসলের গ্রি পোস্ট কন্ট্রোল প্রো-আউট টেস্ট বিষয়ক মাঠ দিবস	২১মার্চ ২০১৩= ১ দিন	-এ-	১০০জন ১ম শ্রেণির কর্মকর্তা বীজ ডিলার, বীজ কোম্পানী ও বীজ উৎপাদনকারী কৃষক
Molecular characterization and distinguishing of rice genotypes using SNP markers.	১২ মে ২০১৩ হতে ১২ জুন ২০১৩ = ০২ মাস	Integrated Agricultural Productivity Project (SCA part)	১জন ১ম শ্রেণির কর্মকর্তা
Training on Hybrid Rice for people in relevant fields of Bangladesh	০৫ জুন ২০১৩ হতে ২৫ সেপ্টেম্বর ২০১৩ = ৪ মাস ২০ দিন	Yuan Longping High-tech Agriculture Co., Ltd, China	০১ জন ১ম শ্রেণির কর্মকর্তা

প্রকাশনার শিরোনাম/নাম	প্রকাশক	প্রকাশনা সংখ্যা
Seed Certification Agency- ফোল্ডার	বীজ প্রত্যয়ন এজেন্সী	৮,০০০
বীজ প্রত্যয়ন এজেন্সী-ফোল্ডার	বীজ প্রত্যয়ন এজেন্সী	১০,০০০
জাতীয় বীজ বোর্ডের কারিগরি কমিটির কার্যাবলীর প্রতিবেদন ও প্রথম সংখ্যা	বীজ প্রত্যয়ন এজেন্সী	৩০০
বার্ষিক প্রতিবেদন, ২০১১-১২	বীজ প্রত্যয়ন এজেন্সী	৫০০

## প্রশিক্ষণ ও প্রকাশনা শাখার সচিত্র প্রতিবেদন



আইটি প্রশিক্ষণ কার্যক্রম



বীজ প্রত্যয়ন এজেন্সী কর্তৃক আয়োজিত সেমিনারের খন্ড চিত্র



বীজ প্রত্যয়ন এজেন্সী কর্তৃক আয়োজিত মাঠ দিবস অনুষ্ঠানের খন্ড চিত্র



বীজ প্রত্যয়ন এজেন্সী কর্তৃক আয়োজিত মাঠ দিবস অনুষ্ঠানের খন্ড চিত্র



বীজ প্রত্যয়ন এজেন্সী'তে কর্মরত বীর মুক্তিযোদ্ধা সম্বর্ধণা অনুষ্ঠানের খন্ড চিত্র



বীজ প্রত্যয়ন এজেন্সী'তে কর্মরত এবং অবসরগ্হণকারী কর্মকর্তা-কর্মচারিগণের মিলনমেলা



## চ. প্রশাসন ও হিসাব শাখা

### প্রশাসন শাখাঃ

কাজের সুষ্ঠু পরিবেশ সৃষ্টি ও শৃঙ্খলা বজায় রাখতে যে কোন প্রতিষ্ঠানের প্রশাসনিক শাখার দায়িত্ব অপরিসীম। এ শাখা যে সকল দায়িত্ব পালন করে থাকে তা হলো ঃ-

- ❖ অফিস ব্যবস্থাপনা
- ❖ প্রথম শ্রেণির কর্মকর্তাদের বদলী ও সিলেকশন গ্রেড প্রদানের ব্যাপারে সংশ্লিষ্ট মন্ত্রণালয়ে সুপারিশ প্রস্তাব পেশ।
- ❖ জুনিয়র অফিসার ও কর্মচারীদের বদলী।
- ❖ কর্মচারীদের নিয়োগ, সিলেকশন গ্রেড, টাইম স্কেল, চিত্তবিনোদন ছুটি ও বার্ষিক বর্ধিত বেতন মঞ্জুরী।
- ❖ কর্মচারীদের বিরুদ্ধে দায়েরকৃত বিভাগীয় মামলা তদন্তের মাধ্যমে নিষ্পত্তি।
- ❖ অফিসে কাজের সুষ্ঠু পরিবেশ সৃষ্টি ও শৃঙ্খলা বজায় রাখা।
- ❖ আবাসিক ও অফিস ভবন মেরামত, রক্ষণাবেক্ষণের ব্যাপারে প্রয়োজনীয় পদক্ষেপ গ্রহণ এবং গ্যাস, পানি ও বিদ্যুৎ সরবরাহ নিশ্চিতকরণ।
- ❖ বাৎসরিক গোপনীয় অনুবেদন সংরক্ষণ ও মন্ত্রণালয়ে যথাসময়ে প্রেরণ।

জুলাই/২০১২ হতে জুন/২০১৩ পর্যন্ত বীজ প্রত্যয়ন এজেন্সী'তে জনবল নিয়োগ ও পদোন্নতি ঃ

শ্রেণি	নিয়োগ	পদোন্নতি
৩য়	০২	০১
৪র্থ	-	-
মোট	০২	০১

\* উল্লেখ্য, প্রথম শ্রেণির কর্মকর্তাগণের পদোন্নতি ও নিয়োগ বিসিএস কৃষি ক্যাডার সংশ্লিষ্ট কৃষি সম্প্রসারণ অধিদপ্তর ও কৃষি মন্ত্রণালয় কর্তৃক বাস্তবায়িত হয়ে থাকে।

### হিসাব শাখাঃ

এই শাখা অর্থ বিষয়ক যাবতীয় কর্মকান্ড পরিচালনায় পরিচালককে সহায়তা প্রদান করে। অত্র এজেন্সীর প্রধান বীজ প্রত্যয়ন অফিসার এবং আয়ন ব্যয়ন কর্মকর্তা এই শাখা পরিচালনার দায়িত্বে নিয়োজিত আছেন।

এই শাখার প্রধান কাজ হলো বাৎসরিক বাজেট প্রণয়ন, আঞ্চলিক কার্যালয় ও মাঠ পর্যায়ের কার্যালয়সমূহে বরাদ্দ প্রদান, অর্থ বিষয়ক প্রতিবেদন তৈরি। বেতন ও ভাতাদি উত্তোলন এবং বিতরণের ব্যবস্থা করা। ২০১২-১৩ অর্থ বছরের বাজেট প্রাপ্তি ও বিভিন্ন খরচের বিবরণী পরিশিষ্ট চ-১ তে দেখানো হলো।

বীজ প্রত্যয়ন এজেন্সী, গাজীপুর এর ২০১২-২০১৩ অর্থ বছরের প্রকৃত ব্যয় বিবরণী  
হিসাবের খাতঃ ৩-৪৩৩৮-বীজ প্রত্যয়ন এজেন্সী

লক্ষ টাকা

খাতের বিবরণ	২০১২-২০১৩ সনের বাজেট	২০১২-২০১৩ সনের সংশোধিত বাজেট	জুন/২০১৩ পর্যন্ত প্রকৃত ব্যয়	উদ্বৃত্ত (-)	ঘাটতি (+)	মন্তব্য
<b>৪৫০০-রাজস্ব ব্যয়</b>						
৪৫০১-অফিসারদের বেতন	১,৬৯,৭৬	১,৬৯,৭৬	১,৪০,২৩	২৯,৫৩	০	৮জন কর্মকর্তার শূন্য পদ পূরণ না হওয়ায় ব্যয় কম হয়েছে।
মোট=	১,৬৯,৭৬	১,৬৯,৭৬	১,৪০,২৩	২৯,৫৩	০	
<b>৪৬০০-প্রতিষ্ঠান কর্মচারীদের বেতনঃ</b>						
৪৬০১-প্রতিষ্ঠান কর্মচারীদের বেতনঃ	১,৫৯,৪৫	১,৫৯,৪৫	১,৪৯,০৬	১০,৩৯	০	৩য় শ্রেণীর ৩জন কর্মচারী স্বেচ্ছায় চাকুরী অব্যাহতি দেওয়ায় ও শূন্য পদ পূরণ না হওয়ায় ব্যয় কম হয়েছে।
মোট=	১,৫৯,৪৫	১,৫৯,৪৫	১,৪৯,০৬	১০,৩৯	০	
<b>৪৭০০-ভাতাদিঃ</b>						
৪৭০৫-বাড়িভাড়া ভাতা	৯০,০০	৯৪,০০	৯০,৩৬	৩,৬৪	০	কর্মকর্তাদের শূন্য পদ পূরণ না হওয়ায় ও ৩য় শ্রেণীর ৩জন কর্মচারী স্বেচ্ছায় চাকুরী অব্যাহতি দেওয়ায় ব্যয় কম হয়েছে।
৪৭০৯-শ্রান্তি বিনোদন ভাতা	৯,৩০	৯,৩০	৮,৬৬	৬৪	০	-ঐ-
৪৭১৩-উৎসব ভাতা	৫০,৮০	৪৬,৫০	৪৬,৭০	০	২০	-
৪৭১৭-চিকিৎসা ভাতা	১৮,৫৬	১৮,৫৬	১৬,৩৮	২,১৮	০	কর্মকর্তাদের শূন্য পদ পূরণ না হওয়ায় ও ৩য় শ্রেণীর ৩জন কর্মচারী স্বেচ্ছায় চাকুরী অব্যাহতি দেওয়ায় ব্যয় কম হয়েছে।
৪৭২৫-ধোলাই ভাতা	৮২	৮২	৭১	১১	০	কর্মচারীদের শূন্য পদ পূরণ না হওয়ায় ব্যয় কম হয়েছে।
৪৭৫৫-টিফিন ভাতা	২,৭২	২,৭২	২,৫৯	১৩	০	৩জন কর্মচারী স্বেচ্ছায় চাকুরী অব্যাহতি ও ৩জন কর্মচারী স্বেচ্ছায় এলপিআর এ যাওয়ায় ব্যয় কম হয়েছে।
৪৭৬৫-যাতায়াত ভাতা	৩৯	৩৯	৩৫	৪	০	
৪৭৭৩-শিক্ষা সহায়ক ভাতা	৫,২৪	৫,২৪	৪,৮৯	৩৫	০	কর্মকর্তা/কর্মচারীদের শূন্য পদ পূরণ না হওয়ায় ব্যয় কম হয়েছে।
৪৭৯৫-অন্যান্য ভাতা	৮০	৮০	৪২	৩৮	০	৩জন কর্মকর্তার পদোন্নতি ও ১জন কর্মকর্তার শ্রেণণ ভাতা প্রদান না করায় ব্যয় কম হয়েছে।
মোট=	১,৭৮,৬৩	১,৭৮,৩৩	১,৭১,০৬	৭,৪৭	২০	
<b>৪৮০০-সরবরাহ ও সেবা</b>						
৪৮০১-ভ্রমণ ব্যয়	৩০,০০	৩৫,০০	৩৫,০০	০	০	
৪৮০৫-অতিরিক্ত খাটুনী	২,৫০	২,৫০	২,৫০	০	০	
৪৮০৬-ভাড়া অফিস	৪,৫০	৪,৫০	৩,৭৬	৭৪	০	২টি অফিস নিজস্ব জায়গায় স্থানান্তর হওয়ায় ব্যয় কম হয়েছে
৪৮১০-পৌরকর	৬,৭০	৭,০০	৬,৮৭	১৩	০	পৌরকরের রেট কম হওয়ায় ব্যয় কম হয়েছে।
৪৮১১-ভূমিকর	৩০	৩০	১৫	১৫	০	ভূমিকরের রেট কম হওয়ায় ব্যয় কম হয়েছে।
৪৮১৫-ডাক	৭০	৭০	৬	৬	০	
৪৮১৬-টেলিফোন/টেলিগ্রাম/টেলিপ্রিন্টার	৫,০০	৪,০০	৩,৫৬	৪৪	০	কৃচ্ছতা সাধন করায় ব্যয় কম হয়েছে।

খাতের বিবরণ	২০১২-২০১৩ সনের বাজেট	২০১২-২০১৩ সনের সংশোধিত বাজেট	জুন/২০১৩ পর্যন্ত প্রকৃত ব্যয়	উদ্বৃত্ত (-)	ঘাটতি (+)	মন্তব্য
৪৮১৯-পানি	৪০	৪০	৩৯	১	০	
৪৮২১-বিদ্যুৎ	১০,৫০	১২,০০	১১,৯০	১০	০	
৪৮২৩-পেট্রোল ও লুব্রিক্যান্ট	১৩,০০	১৫,০০	১৫,০০	০	০	
৪৮২৭-মুদ্রন ও বাঁধাই	২,০০	২,০০	২,০০	০	০	
৪৮৩৬-ইউনিফরম	৩,০০	৩,০০	২,৮২	১৮	০	৩জন কর্মচারী এলপিআর এ যাওয়ায় ব্যয় কম হয়েছে।
৪৮৪০-প্রশিক্ষন ব্যয়	২,০০	২,০০	২,০০	০	০	
৪৮৫১-শ্রমিক মজুরী	১০,৫০	১৩,০০	১৩,০০	০	০	
৪৮৫২-রাসায়নিক দ্রব্যাদি ক্রয়	৩০	৩০	৩০	০	০	
৪৮৫৯-কীটনাশক	৩০	৩০	৩০	০	০	
৪৮৬১-সার	০	২,০০	২,০০	০	০	
৪৮৮৪-পরীক্ষা সংক্রান্ত ব্যয়	০	৩,০০	৩,০০	০	০	
৪৮৯৯-অন্যান্য ব্যয়	২৪,০০	২৫,২৪	২৫,২৪	০	০	
মোট=	১,১৫,৭০	১,৩২,২৪	১,৩০,৪৪	১,৮০	০	
<b>৪৯০০-মেরামত ও সংরক্ষণঃ</b>						
৪৯০১-মোটর যানবাহন	৬,০০	৬,০০	৬,০০	০	০	
৪৯০৬-আসবাবপত্র	৪,০০	৪,০০	৪,০০	০	০	
৪৯১১-কম্পিউটার ও অফিস সরঞ্জাম	৫,০০	৬,০০	৬,০০	০	০	
৪৯৯১-অন্যান্য মেরামত ও সংরক্ষণ	১৩,০০	১৬,৭৬	১৬,৭৬	০	০	
মোট=	২৮,০০	৩২,৭৬	৩২,৭৬	০	০	
<b>৬৮০০-সম্পদ সংগ্রহ/ক্রয়ঃ</b>						
৬৮১৫-কম্পিউটার ও যন্ত্রাংশ	৬,০০	৮,০০	৮,০০	০	০	
৬৮১৭-কম্পিউটার সফটওয়্যার	২,৫০	৩,০০	৩,০০	০	০	
৬৮২১-আসবাবপত্র ক্রয়	৭,০০	৮,০০	৮,০০	০	০	
৬৮২৭-বৈদ্যুতিক সরঞ্জাম	৫,০০	৬,০০	৬,০০	০	০	
মোট=	২০,৫০	২৫,০০	২৫,০০	০	০	
মোট বিজ্ঞ প্রত্যয়ন এজেন্সী	৬,৭২,০৪	৬,৯৭,৫৪	৬,৪৮,৫৫	৪৯,১৯	২০	

## বীজ প্রত্যয়ন এজেন্সীর কর্মরত বিসিএস কৃষি ক্যাডারভূক্ত কর্মকর্তাদের তথ্যাদি

বীজ প্রত্যয়ন এজেন্সী, সদর দপ্তর, গাজীপুর :

ক্র.সং.	কর্মকর্তাদের নাম ও আইডি নং	পদবী	টেলিফোন		ফ্যাক্স/ইমেইল/ ওয়েবসাইট	নিজ জেলা	জন্ম তারিখ	সরকারী চাকরীতে ১ম যোগদানের তারিখ	বর্তমান কর্মস্থলে যোগদানের তারিখ
			অফিস	বাসা/ মোবাইল					
১	২	৩	৪	৫	৬	৭	৮	৯	১০
১	এ এইচ ইকবাল আহমেদ (৪৯৩)	পরিচালক	৯২৫২০৩৩	৯২৬২২৬৭ ০১৫৫৮৩০১৯০৮ ০১৭১১১১২১৭০	৮৮-০২-৯২৫৭১৩৪ ই-মেইল: dir@sca.gov.bd ওয়েবসাইট: www.sca.gov.bd	চাঁদপুর	৩১/১২/৫৪	১৫/০১/৭৭	০১/০৪/১২
২	মো: আবদুল মালেক (৮৫৪)	প্রধান বীজ প্রত্যয়ন অফিসার	৯২৫২০৩৪	০১৫৫২৩২০৪৬৮ ০১৯৩৮৮২৪৪৪৪	৮৮-০২-৯২৫২০৩৪ psco@sca.gov.bd md.malek@yahoo.com	কুমিল্লা	০১/০৩/৫৫	০৪/০১/৭৯	৪/১০/১২
৩	এস.এম. রশিদ (৯৪৩)	মূখ্য বীজ প্রযুক্তিবিদ	৯২৫২০৩৫	০১৬৭৮০৫৪৯৯৯	৮৮-০২-৯২৫২০৩৫ cst@sca.gov.bd smrashid59@yahoo.com	টাঙ্গাইল	০৬/০৪/৫৫	০৩/০৪/৭৯	২১/১০/০৩
৪	মো: আবু ইউসুফ মিয়া (১০৮৬)	প্রধান মাঠ নিয়ন্ত্রণ কর্মকর্তা	৯২৫২৫৩২	০১৭১১১৮৩৯৬৩	৮৮-০২-৯২৫২৫৩২ pfco@sca.gov.bd yousufpu@yahoo.com	সিরাজগঞ্জ	৩০/০৯/৫৬	১০/০১/৮১	২৯/০৪/১২
৫	মোঃ খায়রুল বাশার (১১৯২)	উপ-পরিচালক (ডিটি)	৯২৫৭১৮০	৯২৬২৯১০ ০১৭২০৩৭৯৫৩৫	৮৮-০২-৯২৫৭১৮০ ddvt@sca.gov.bd svto.sca41@yahoo.com	চাঁদপুর	০১/০৫/৬০	২৯/১২/৮৪	২৯/০৩/১২
৬	মোঃ হাসান কবীর (১৪৬৩)	সিনিয়র ট্রেনিং অফিসার	৯২৬২২৬৪	০১১৯০৪৭৭৮৩৩ ০১৭৭৫২২৩৩৮৩	৮৮-০২-৯২৬২২৬৪ sto@sca.gov.bd mhasankabir@yahoo.com	গাজীপুর	০৬/০১/৬১	২০/১২/৮৯	২১/১২/১১
৭	ড. মোঃ জাকির হোসেন (১৪৯৪)	মান নিয়ন্ত্রণ অফিসার	৯২৬৪০৫১	০১১৯৯১৮২৩২৪	zhossainsca@gmail.com qco@sca.gov.bd	বিকল্প	০১/০১/৬২	২০/১২/৮৯	২৪/০৫/১২
৮	শুকদেব কুমার দাস (১৫২৩)	বাজার উন্নয়ন অফিসার	৯২৬২২৪৯	০১৭২০০৭৮২৭৪	mpo@sca.gov.bd shukdeb62@yahoo.com naharkhabirun@yahoo.com	জামালপুর	২৫/০১/৬২	২০/১২/৮৯	১৫/০৭/১২
৯	খবীরুন্নাহার (১৮৮৮)	নমুনা সংগ্রহ অফিসার	-	০১৭৩৩৯৯৫২৮৬	naharkhabirun@yahoo.com	চাঁদপুর	০৮/০৫/৬৭	২৫/০২/৯৯	২৯/০৫/১০
১০	রওশন আরা বেগম (২০১৮)	নমুনা সংগ্রহ অফিসার	-	০১৭১১১৬০২৫৯	rabegum2006@yahoo.com	কিশোরগঞ্জ	০১/০১/৭০	৩১/০৫/০১	২৭/০৭/১০
১১	নাদিরা খানম (২৩৩০)	বীজ বিশ্লেষক	-	০১১৯৫২০৭৮৯৪	nadira_khanam81@yahoo.com	ময়মনসিংহ	০১/১১/৮০	৩০/১১/০৮	২৩/০৬/০৯
১২	মাহমুদা হক (২৩৫২)	বীজ বিশ্লেষক	-	০১৭১৮৪২৫৩১১	huqmahmuda@yahoo.com	গাজীপুর	০১/০১/৮০	৩০/১১/০৮	১০/১১/১০
১৩	মোঃ রাকিবুজ্জামান খান (২২৫৩)	প্রকাশনা অফিসার	-	০১৭১২০০৭০০৯	biborton2005@gmail.com	কুমিল্লা	৩১/১২/৮১	৩০/১১/০৮	২৩/০২/১১
১৪	হাফসা খাতুন (২৬৫২)	নমুনা সংগ্রহ অফিসার	-	০১৭২১৬৭০৭৮৯	hafshahappy@yahoo.com	টাঙ্গাইল	০১/০২/৮৩	০১/০৮/১১	৩০/০১/১২
১৫	ফাতেহা নূর (২৬৮৯)	বীজ বিশ্লেষক	-	০১৭১৬৭৫৩০৭৩	fateha.nur29@gmail.com	নেত্রকোণা	০৫/০৩/৮৩	০১/০৮/১১	২৪/০৬/১২
১৬	মোঃ সাইফুল আলম (২৪২০)	বীজ বিশ্লেষক	-	০১৭১৯১৮৫৩৪৭	saiymba2008@yahoo.com	দিনাজপুর	১০/১২/৮১	০১/১২/১০	০৭/১০/১৩
১৭	সুবোধ চন্দ্র রায় (২৪৫৯)	নমুনা সংগ্রহ অফিসার	-	০১৭১৯১৩১৯০০	subodh.candraray@yahoo.com	দিনাজপুর	৩০/০৬/৭৮	০১/১২/১০	০৬/১০/১৩

## ঢাকা অঞ্চল :

নং	কর্মকর্তাদের নাম ও আইডি নং	পদবী ও কর্মস্থলের ঠিকানা	টেলিফোন		ফ্যাক্স/ইমেইল/ ওয়েবসাইট	নিজ জেলা	জন্ম তারিখ	সরকারী চাকুরীতে ১ম যোগদানের তারিখ	বর্তমান কর্মস্থলে যোগদানের তারিখ
			অফিস	বাসা/ মোবাইল					
১	২	৩	৪	৫	৬	৭	৮	৯	১০
১	ড. মো: আলী আকবর (১৩২২)	রিজিওনাল ফিল্ড অফিসার রিজিওনাল ফিল্ড অফিসারের কার্যালয় বীজ প্রত্যয়ন এজেন্সী সেচ ভবন চত্তর, ২২ মানিক মিয়া এভিনিউ শেরেবাংলানগর, ঢাকা-১২০৭	৯১৩৪৪৯০	৭২১৮৭০৮ ০১৭১১৮৮৬০৭০ ০১৫৫২৩৮৯২২৫	৮৮-০২-৯১৩৪৪৯০ rfo.sca_dhaka@yahoo.com	ভোলা	১৪/০২/৬১	০১/০৪/৮৭	২৪/০৩/১১
২	ড. মুহম্মদ শরীফুল ইসলাম (১৩৬৭)	ফিল্ড অফিসার ফিল্ড অফিসারের কার্যালয় বীজ প্রত্যয়ন এজেন্সী সদর দপ্তর, গাজীপুর-১৭০১	৯২৫৬০৬৫	০১৫৫৮৪৪৬১৬০	fo.sca_gazipur@yahoo.com	সাতক্ষীরা	৩১/১০/৬০	০১/০৪/৮৭	০৬/০৬/০৬
৩	মোঃ মোস্তফা কামাল (১৬০৯)	ফিল্ড অফিসার ফিল্ড অফিসারের কার্যালয় বীজ প্রত্যয়ন এজেন্সী শ্রীপুর, রাজবাড়ী-৭৭০০	০৬৪১/৬৫৮৫১	০১৭১৬৭৯৬৪৩২	fo.sca_rajbari@yahoo.com	রাজবাড়ী	০১/০১/৬৪	১১/১২/৯১	০৪/০২/১০
৪	রঞ্জিত কুমার পাল (১৪৩৩)	ফিল্ড অফিসার ফিল্ড অফিসারের কার্যালয় বীজ প্রত্যয়ন এজেন্সী, সেচ ভবন চত্তর ২২ মানিক মিয়া এভিনিউ শেরেবাংলানগর, ঢাকা-১২০৭	৯১১৬০৮২	০১৮১৮৬০০৭০৬	fo.sca_dhaka@yahoo.com	টাঙ্গাইল	১২/০৬/৬৩	২০/১২/৮৯	৩০/৩/২০১০
৫	মোঃ আখতারুজ্জামান (১৪৩৬)	ফিল্ড অফিসার ফিল্ড অফিসারের কার্যালয় বীজ প্রত্যয়ন এজেন্সী চাডালজানী, মধুপুর ১৯৯৬, টাঙ্গাইল	০৩৮৯৭৫/ ৮৮০৬৩	০১৭১৫৫৪৬২৮৯	fo.sca_madhupur@yahoo.com	জামালপুর	০১/০১/৬৩	২০/১২/৮৯	০৫/১০/১১
৬	তাহমিনা সুলতানা (১৮৯১)	ফিল্ড অফিসার ফিল্ড অফিসারের কার্যালয় বীজ প্রত্যয়ন এজেন্সী, ৩০ বাঘমাঝা রোড, ময়মনসিংহ-২২০০	০৯১/ ৬৭৮৯৩	০১৭১৮১৫৬৫৪৩	fo.sca_mymesingh@yahoo.com	জামালপুর	৩১/০১/৭০	২৫/০১/৯৯	০১/০৪/১২
৭	এস.এম.সহীদ নূর আকবর (১৭২০)	ফিল্ড অফিসার ফিল্ড অফিসারের কার্যালয় বীজ প্রত্যয়ন এজেন্সী আকুর টাকুর পাড়া, টাঙ্গাইল-১৯০০	০৯২১/ ৫৪৪০১	০১১৯০২৮৭৬৭৬	fo.sca_tangail@yahoo.com	টাঙ্গাইল	০১/০৬/৬৪	২৫/৪/৯৪	১২/১/২০১১
৮	মোঃ লুৎফর রহমান সিকদার (১৯৭৯)	ফিল্ড অফিসার ফিল্ড অফিসারের কার্যালয় বীজ প্রত্যয়ন এজেন্সী, মানিকগঞ্জ-১৮০০	০৬৫১/ ৬১৭০৪	০১৭১২৬৪০৮৯৫	fo.sca_manikganj@yahoo.com	মানিকগঞ্জ	১৩/০৪/৭০	৩১/৫/০১	০৯/১১/১০
৯	জাকিয়া সুলতানা (২০০৩)	ফিল্ড অফিসার ফিল্ড অফিসারের কার্যালয় বীজ প্রত্যয়ন এজেন্সী, ইসলাম ম্যানশন, ভোকেশনাল রোড জামালপুর-২০০০	০৯৮১/ ৬২৬১৭	০১৭১৫১১৪৬৯৭	fo.sca_jamalpur@yahoo.com	ময়মনসিংহ	১৯/০১/৭০	৩১/০৫/২০০১	০৫/১০/১১

## চট্টগ্রাম অঞ্চল :

ক্রঃ নং	কর্মকর্তাদের নাম ও আইডি নং	পদবী ও কর্মস্থলের ঠিকানা	টেলিফোন		ফ্যাক্স/ইমেইল/ ওয়েবসাইট	নিজ জেলা	জন্ম তারিখ	সরকারী চাকুরীতে ১ম যোগদানের তারিখ	বর্তমান কর্মস্থলে যোগদানের তারিখ
			অফিস	বাসা/ মোবাইল					
১	২	৩	৪	৫	৬	৭	৮	৯	১০
১	আ ক ম শাহরীয়ার (১৩৪২)	রিজিওনাল ফিল্ড অফিসার রিজিওনাল ফিল্ড অফিসারের কার্যালয় বীজ প্রত্যয়ন এজেন্সী সরকারী অফিস ভবন ২ (৭ম তলা) আগ্রাবাদ, চট্টগ্রাম-৪১০০	০৩১/৭২০৮১১	০৩১/৬২০৬৩৬ ০১৮১৯৮৬৫৩৯২	০৩১/৭২০৮১১ rfo.sca_chittagong@yahoo.com	ফেনী	৩১/০৩/৬১	০১/০৪/৮৭	১৮/১২/০৬
২	কামাল উদ্দীন আহমদ (১২৬০)	ফিল্ড অফিসার ফিল্ড অফিসারের কার্যালয় বীজ প্রত্যয়ন এজেন্সী খুলসী, পাহাড়তলী, চট্টগ্রাম-৪২০২	০৩১/৬৫৯১৪৫	০১৭১৫০৫৩৯৮৯	fo.sca_chittagong@yahoo.com	বি-বাড়ীয়া	০১/০৪/৮৭	০১/০৪/৮৭	২২/১২/০৫
৩	খোকন চন্দ্র ঘোষ (১৫০৬)	ফিল্ড অফিসার ফিল্ড অফিসারের কার্যালয় বীজ প্রত্যয়ন এজেন্সী সদর থানা, কল্পবাজার-৪৭০০	০৩৪১/৬৩৫৭১	০১৭১৬১২৬৩৯৮	fo.sca_cox'sbazar@yahoo.com	লক্ষ্মীপুর	১৩/০৬/৬২	২০/১২/৮৯	৩১/০৮/০৪
৪	মোঃ লুৎফুল করিম (১৫৭০)	ফিল্ড অফিসার ফিল্ড অফিসারের কার্যালয় বীজ প্রত্যয়ন এজেন্সী মেডডা, বি-বাড়ীয়া	০৮৫১/ ৫৩২১৮	০১৯১২৩৭৩২১৫	fo.sca_brahmanbaria@yahoo.com	বি-বাড়ীয়া	১১/০৯/৬০	২০/১২/৮৯	৩১/০৮/০৪
৫	শূন্য পদ	ফিল্ড অফিসার ফিল্ড অফিসারের কার্যালয় বীজ প্রত্যয়ন এজেন্সী মহিপাল, ফেনী-৩৯০০	০৩৩১/ ৭৪০৮৬	-	fo.sca_feni@yahoo.com				
৬	মোঃ এহসানুল কবীর (২৩৫৫)	ফিল্ড অফিসার ফিল্ড অফিসারের কার্যালয় বীজ প্রত্যয়ন এজেন্সী, মাধবপুর ইটাখোলা-৩৩৩১, হবিগঞ্জ-৩৩০০	০৮৩১/ ৩৩৭৬-৩৬	০১৯১৫- ৯৬৪০৩৯	fo.sca_itakhola@yahoo.com	সিরাজগঞ্জ	০১/০১/৭৭	৩০/১১/০৮	০৮/১০/১৩

## যশোর অঞ্চল :

ক্রঃ নং	কর্মকর্তাদের নাম ও আইডি নং	পদবী ও কর্মস্থলের ঠিকানা	টেলিফোন		ফ্যাক্স/হিমেইল/ ওয়েবসাইট	নিজ জেলা	জন্ম তারিখ	সরকারী চাকুরীতে ১ম যোগদানের তারিখ	বর্তমান কর্মস্থলে যোগদানের তারিখ
			অফিস	বাসা/ মোবাইল					
১	২	৩	৪	৫	৬	৭	৮	৯	১০
	পরেশ কুমার রায় (১৪১৭)	রিজিওনাল ফিল্ড অফিসার রিজিওনাল ফিল্ড অফিসারের কার্যালয় বীজ প্রত্যয়ন এজেন্সী পূর্ব বাড়ান্দিপারা, ঢাকা রোড, যশোর	০৪২১-৬৪০৩৮	০১৭১৬-৬২৩৭৩৫	০৪২১-৬৪০৩৮ rfo.sca_jessore@yahoo.com	খুলনা	১৫/০৮/৬২	২০/১২/৮৯	১০/০৪/১১
২	সত্যব্রত নাগ (১৫৯৬)	ফিল্ড অফিসার ফিল্ড অফিসারের কার্যালয় বীজ প্রত্যয়ন এজেন্সী পূর্ব বাড়ান্দিপারা, ঢাকা রোড, যশোর	০৪২১/৬৮৯১৩	০১৭১২২৩৮৬৪৬	fo.sca_jessore@yahoo.com	নওইল	১২/০৩/৬৪	১১/১২/৯১	১৮/১২/১২
৩	মোঃ কামরুল হক মিয়া (১৪৩৪)	ফিল্ড অফিসার ফিল্ড অফিসারের কার্যালয় বীজ প্রত্যয়ন এজেন্সী প্রদর্শনী মাঠ, হাসপাতালরোড মজমপুর, কুষ্টিয়া-৭০০০	০৭১/৬২৬০৪	০১৭১৬-১৬২৭৫১	fo.sca_kushtia@yahoo.com	কুষ্টিয়া	০১/০১/৬২	২০/১২/৮৯	২৮/০৮/০৩
৪	মোঃ আলী হাসান (১৪৮৬)	ফিল্ড অফিসার ফিল্ড অফিসারের কার্যালয় বীজ প্রত্যয়ন এজেন্সী জীবননগর-৭২৩০, চুয়াডাঙ্গা	০৭৬২৪/ ৭৫২৮১	০১৮১৮-৮২৫৪৬৬	fo.sca_jibannagar@yahoo.com	বিনাইদহ	০১/০৭/৬২	২০/১২/৮৯	১৭/০৪/০৬
৫	শ্যামল কুমার বিশ্বাস (১৫৪১)	ফিল্ড অফিসার ফিল্ড অফিসারের কার্যালয় বীজ প্রত্যয়ন এজেন্সী কলেজ রোড, চুয়াডাঙ্গা-৭২০০	০৭৬১/৬২৬৯৩	০১৭১২-৮৯২৭৪৬	fo.sca_chuadanga@yahoo.com	বিনাইদহ	২০/১২/৮৯	২০/১২/৮৯	২২/১২/০৫
৬	শূন্য পদ	ফিল্ড অফিসার ফিল্ড অফিসারের কার্যালয় বীজ প্রত্যয়ন এজেন্সী, বিনাইদহ-৭৩০০	০৪৫১/৬২৮৮২	০১৭১৭-৫৮২৯৮৬	fo.jhenaidah@yahoo.com	-	-	-	-
৭	মোঃ মনিরুল ইসলাম (১৮৭৭)	ফিল্ড অফিসার ফিল্ড অফিসারের কার্যালয় বীজ প্রত্যয়ন এজেন্সী খামারবাড়ী, বগুড়া রোড বরিশাল-৮২০০	০৪৩১/২১৭৫২ ৭০	০১৭১৫-১১৪৯৫১	fo.barisal@yahoo.com	বরিশাল	০১/০১/৯০	২৫/৯/৯৯	০৭/০৮/৯৩
৮	মোঃ রকিবুল ইসলাম (২২৮১)	ফিল্ড অফিসার ফিল্ড অফিসারের কার্যালয় বীজ প্রত্যয়ন এজেন্সী, মেহেরপুর	০৭৯১/৬২৭২৫	০১৭২৫-২৩৮৯৭৮	fo.sca_meherpur@yahoo.com	-	০১/০১/৮২	৩০/১১/০৮	১০/১০/১৩
৯	আব্দুল ওয়াদুদ খান (১৭৬৮)	সীড টেকনোলজিস্ট আ: বীজ পরীক্ষাগার আইএপিপি এসসিএ অংগ, পটুয়াখালী		০১৭১৮-৬১০১৬৩	st_patuakhalii@yahoo.com	ভোলা	৩০/০৪/৬২	২৫/০৪/৯৪	০৭/১০/১৩

## বগুড়া অঞ্চল :

ক্রঃ নং	কর্মকর্তাদের নাম ও আইডি নং	পদবী ও কর্মস্থলের ঠিকানা	টেলিফোন		ফ্যাক্স/ইমেইল/ ওয়েবসাইট	নিজ জেলা	জন্ম তারিখ	সরকারী চাকরীতে ১ম যোগদানের তারিখ	বর্তমান কর্মস্থলে যোগদানের তারিখ
			অফিস	বাসা/ মোবাইল					
১	২	৩	৪	৫	৬	৭	৮	৯	১০
১	মোঃ মনিরুজ্জামান (১৪৭৮)	রিজিওনাল ফিল্ড অফিসার রিজিওনাল ফিল্ড অফিসারের কার্যালয় বীজ প্রত্যয়ন এজেন্সী রিয়াজকাজী লেন, সূত্রাপুর, বগুড়া-৫৮০০	০৫১/৬৬৯০৫	০৫১-৬৬৯০৫ ০১৭২০৫০২০২৩	০৫১/৬৬৯০৫ rfo.sca_bogra@yahoo.com	কুষ্টিয়া	১২/০৩/৬২	২০/১২/৮৯	২৪/০৩/১১
২	এন এম আলমগীর বাদশাহ (১৯৮৭)	ফিল্ড অফিসার ফিল্ড অফিসারের কার্যালয় বীজ প্রত্যয়ন এজেন্সী, হাজী পাড়া ঠাকুরগাঁও-৫১০০	০৫৩১/৬২৫০৪	০১৭১৬৮১৫১৩৩	fo.sca_thakurgaon@yahoo.com	কুড়িগ্রাম	১৪/০৭/৭২	৩১/০৫/০১	১২/১১/১২
৩	ডঃ মোঃ মাহবুবুর রহমান (১৪৪২)	ফিল্ড অফিসার ফিল্ড অফিসারের কার্যালয় বীজ প্রত্যয়ন এজেন্সী (দিনাজপুর-১) জেল রোড, দিনাজপুর-৫২০০	০৫৩১/৬৫০৯২	০১৭১১-৮০৩৮৭৬	fo.sca_dinajpur1@yahoo.com	দিনাজপুর	১৫/১০/৬২	২০/১২/৮৯	২৯/০১/০৪
৪	এস এম্ গোলম আহমদ সরকার (১৪৪৯)	ফিল্ড অফিসার ফিল্ড অফিসারের কার্যালয় বীজ প্রত্যয়ন এজেন্সী (বগুড়া-১) রিয়াজকাজী লেন, সূত্রাপুর, বগুড়া-৫৮০০	০৫১/৬৬২১৪	০১৭১৬-৩৫৯০১৪	fo.sca_bogra1@yahoo.com	সিরাজগঞ্জ	১৫/০১/৬৩	২০/১২/৮৯	১৪/১২/০৫
৫	মোহা: কামাল উদ্দিন তালুকদার (১৪৮৯)	ফিল্ড অফিসার ফিল্ড অফিসারের কার্যালয় বীজ প্রত্যয়ন এজেন্সী (বগুড়া-২) রিয়াজকাজী লেন, সূত্রাপুর, বগুড়া-৫৮০০	০৫১/৬৬৪২২	০১১৯৫৪০২৭০৫	fo.sca_bogra2@yahoo.com	সিরাজগঞ্জ	১২/০৬/৬২	২০/১২/৮৯	১৫/১১/১০
৬	প্রদীপ কুমার গুহ (১৫২৯)	ফিল্ড অফিসার ফিল্ড অফিসারের কার্যালয় বীজ প্রত্যয়ন এজেন্সী (দিনাজপুর-২) জেল রোড, দিনাজপুর-৫২০০	০৫৩১/৬৪১৬৫	০১৭১২-৬১৭২০৫	fo.sca_dinajpur2@yahoo.com	বিনাইদহ	০১/১১/৬৩	২০/১২/৮৯	০৪/০১/০৪
৭	মোঃ মনজু আলম সরকার (২০৭৮)	ফিল্ড অফিসার ফিল্ড অফিসারের কার্যালয় বীজ প্রত্যয়ন এজেন্সী, ডাকবাংলা রোড নীলফামারী-৫৩০০	০৫৫১/৬১৬৩০	০১৭১২-৫৯০৯৭৫	fo.sca_nilphamary@yahoo.com	পঞ্চগড়	১৫/০৬/৭১	১০/১২/০৩	২৩/১১/০৯
৮	মো: মোস্তাফিজুর রহমান প্রধান (১৪৩৯)	ফিল্ড অফিসার ফিল্ড অফিসারের কার্যালয় বীজ প্রত্যয়ন এজেন্সী নিউ ইঞ্জিনিয়ার পাড়া, রংপুর-৫৪০০	০৫২১/৬৪৫১৭	০১৭১৬-০৭৬৫৫৪	fo.sca_rangpur@yahoo.com	পঞ্চগড়	১১/০১/৬৩	২০/১২/৮৯	২০/০৩/১২



## ঈশ্বরদী, পাবনা অঞ্চল:

ক্রঃ নং	কর্মকর্তাদের নাম ও আইডি নং	পদবী ও কর্মস্থলের ঠিকানা	টেলিফোন		ফ্যাক্স/হিমাইল/ ওয়েবসাইট	নিজ জেলা	জন্ম তারিখ	সরকারী চাকুরীতে ১ম যোগদানের তারিখ	বর্তমান কর্মস্থলে যোগদানের তারিখ
			অফিস	বাসা/ মোবাইল					
১	২	৩	৪	৫	৬	৭	৮	৯	১০
১	আবুল কাশেম আযাদ (১৫২৪)	কৃষিতত্ত্ববিদ আঞ্চলিক বীজ পরীক্ষাগার বীজ প্রত্যয়ন এজেন্সী ঈশ্বরদী-৬২০০, পাবনা	০৭৩২৬- ৬৩৬০৭	০১৭২৮-০১১৩২৮	agronomistsca@yahoo.com	সিরাজগঞ্জ	২৫/০৮/৬২	২০/১২/৮৯	০৩/১২/১২
২	মো: আব্দুল মালেক (২৩৬৭)	বীজ বিশ্লেষক আঞ্চলিক বীজ পরীক্ষাগার বীজ প্রত্যয়ন এজেন্সী ঈশ্বরদী-৬২০০, পাবনা	-	০১৭১৭৩৪৪৭৫৭	analystishurdi@yahoo.com	কুষ্টিয়া	৩১/১০/৮০	৩০/১১/০৮	৩০/১০/১২
৩	রোশনা কামরুন্নাহার (২৪৯৭)	বীজ বিশ্লেষক আঞ্চলিক বীজ পরীক্ষাগার বীজ প্রত্যয়ন এজেন্সী ঈশ্বরদী-৬২০০, পাবনা	-	০১৭১৭৪৪৯৯২১	analyst_ishurdi@yahoo.com	কুষ্টিয়া	০১/০১/৮০	০১/১২/১০	৩০/১০/১২
৪	আহমেদ শাহী (১৬২২)	ফিল্ড অফিসার ফিল্ড অফিসারের কার্যালয় বীজ প্রত্যয়ন এজেন্সী লক্ষীপুর, প্যারামেডিকেল রোড রাজশাহী-৬০০০	০৭২১/৭৭৫৩৬২	০১৭১০-৯৪৫৪৭৭	fo.sca_rajshahi@yahoo.com	নাটোর	১১/০৬/৬৫	১১/১২/৯১	০২/০৫/০৪
৫	মোঃ মহব্বত হোসেন (১৭৫৬)	ফিল্ড অফিসার ফিল্ড অফিসারের কার্যালয় বীজ প্রত্যয়ন এজেন্সী টেবুনিয়া, পাবনা	০৭৩১/৬৩২৩৫	০১৭১৫-৭১৭৩১০	fo.sca_tebunia@yahoo.com	সিরাজগঞ্জ	০১/০১/৬২	২৫/৪/৯৪	২৪/১২/৯৮
৬	মোঃ কবির উদ্দিন সরকার (১৫৬৩)	সীড টেকনোলজিস্ট আ: বীজ পরীক্ষাগার আইএপিপি এসসিএ অংগ, রংপুর		০১৯১৫-১৬৫০৭০	st_rangpur@yahoo.com	গাজীপুর	৩০/০১/৬২	২০/১২/৮৯	২৭/০৫/১২
৭	মোহাঃ সালাহউদ্দীন (২১৫১)	ফিল্ড অফিসার ফিল্ড অফিসারের কার্যালয় বীজ প্রত্যয়ন এজেন্সী চাঃ নবাবগঞ্জ-৬৩০০	০৭৮১/৫২০০৩	০১৭১২৯৪৪৬১২	fo.sca_chapai@yahoo.com	পাবনা	০৬/০১/৭৮	২১/০৮/০৬	২০/১০/১৩

## উল্লেখযোগ্য বেসরকারি বীজ উৎপাদনকারী ও বাজারজাতকারী প্রতিষ্ঠানসমূহের তালিকা

ক্রম	প্রতিষ্ঠানের নাম ও ঠিকানা	ফোন/মোবাইল নং
১.	সুপ্রীম সীড কোম্পানী লিঃ, বাড়ী # ১০, লেভেল ৪-৫, গরীব-ই-নেওয়াজ এডিনিউ, সেক্টর# ১৩, উত্তরা, ঢাকা-১২৩০।	৮১৫১৮২৩, ০১৭১১৫২১৬৩০
২.	আফতাব বহুমুখী ফার্মস লিঃ, ইসলাম চেন্নার ১২৫/এ, মতিঝিল বা/এ, ঢাকা-১০০০।	০১৭১৪০৯৫৮৯৭, ৯৫৬৮৯০৩
৩.	এসিআই এগ্রো কেমিক্যালস লিঃ, ২৪৫, তেজগাঁও শিল্প/এ, ঢাকা-১২০৮।	৯৮৮৫৬৯৪
৪.	এসিআই ফরমুলেশন লিঃ, ২৪৫, তেজগাঁও শিল্প/এ, ঢাকা-১২০৮।	০১৭১৩০৯৪৮৩৩
৫.	আলফা সীড ইন্টারন্যাশনাল, বাসা # ১০, রোড # ৯, সেক্টর# ৭, উত্তরা, ঢাকা-১২৩০।	৯৫৫৬৫৫৫, ০১৭১৩০৪০৫৬৭
৬.	পেট্রোকেম (বাংলাদেশ) লিঃ, এ বি সি হেরিটেজ, প্লট- ২ ও ৩, সেক্টর-৩, উত্তরা, ঢাকা-১২৩০।	৭৯১১৭০১-৩
৭.	লাল তীর সীড লিমিটেড, এফ হক টাওয়ার, ১০৭, সি আর দত্ত রোড, ঢাকা-১২০৫।	০১৭১৩০২২৩৭১, ৮৬১৯৫২১
৮.	রাজধানী সীড কোম্পানী, ১৭৪, সিদ্দিক বাজার, ঢাকা-১০০০।	০১৭১১৫২৪৪৭০
৯.	চেন্স গ্রুপ সায়েন্স বাংলাদেশ লিঃ এফ হক টাওয়ার, ১০৭, সি আর দত্ত রোড, ঢাকা-১২০৫।	৮৬১৯৫২১-২
১০.	নর্থ সাউথ সীড লিমিটেড, এফ হক টাওয়ার, ১০৭, সি আর দত্ত রোড, ঢাকা-১২০৫।	৮৬১৯৫২১-২, ০১৭১৩০২২৩৭১
১১.	লালতীর বীজ কোম্পানী লিমিটেড, "এ্যাংকর টাওয়ার", ১০৮, বীর উত্তম সি আর দত্ত রোড, ঢাকা।	৮৬১৯৫২১-২
১২.	আলাউদ্দিন সীড কোম্পানী, ১৭৪, সিদ্দিক বাজার, ঢাকা-১০০০।	০১৮১৯১১৯৯৬৫, ৭৬১১২০৬
১৩.	মাসুদ সীড কোম্পানী, ১৭৪, সিদ্দিক বাজার, ঢাকা-১০০০।	০১৭১১৫২৯৯০৩, ৯১১২৯৮৬
১৪.	ঢাকা সীড ষ্টোর, আলী ভবন, ৯ রাজউক এডিনিউ, মতিঝিল বা/এ, ঢাকা-১০০০।	০১৭১৫৪৯০৬১৬, ৯৫৫১৪৬০
১৫.	ব্র্যাক সীড, ব্র্যাক সেন্টার, ৭৫, মহাখালী, ঢাকা-১২১২।	০১৭১৪০৯১৩০৫
১৬.	স্মার্ট সীড কোম্পানী, ১৪৫, সিদ্দিক বাজার, ঢাকা-১০০০।	০১৭১৫১২৩৬২, ৭১১২৬৮২
১৭.	ম্যাকডোনাল্ড বাংলাদেশ প্রাই লিঃ, সান্তা ওয়েস্টার্ন টাওয়ার, লেভেল-১১, ১৮৬, মীর শওকত আলী সড়ক, তেজগাঁও, ঢাকা।	০১৭১১১৭৯৬৬১, ৮৮১৩৫১৫-১৬
১৮.	এনার্জিপ্যাক এগ্রো লিমিটেড, ৭৯, শহীদ তাজউদ্দিন আহমেদ স্মরণী তেজগাঁও শিল্প/এ, ঢাকা-১২০৮।	০১৭৫৫৫৫১১০৯, ৯৮৯২০৩৫
১৯.	গেটকো এগ্রোভিশন লি. বাড়ী # ১/সি, রোড # ১০, পার্ক সাউথ এপার্টমেন্ট, বারিধারা, ঢাকা-১২১২।	৮১৫৮৭১৪-২১
২০.	মেটাল এগ্রো লিমিটেড, পিবিএল টাওয়ার (১৫তম তলা) ১৭, নর্থ বা/এ, গুলশান- ২, ঢাকা-।	৯৮৯৩৯৮১, ৯৮৯৮৬৮৩
২১.	গ্রামীন কৃষি ফাউন্ডেশন, প্রধান কার্যালয়, আলম নগর, কলেজ রোড, রংপুর	০১৭১৩০৭৬৮৮৮
২২.	মেসার্স এ জে এন্টারপ্রাইজ, ইউ/২, নুরজাহান রোড, মোহাম্মাদপুর, ঢাকা-১২০৭।	০১৭১০৫৯২৬৭, ৯১২২১৫৬
২৩.	এ আর মালিক এন্ড কোং প্রাইভেট লিঃ, বাসা # ৩১২, (৫ম তলা) রোড # ১০, ব্লক # ডি, বসুন্ধরা আ/এ, ঢাকা-১২২৯।	০১৭১৩০৯০৯০২, ৮৪০২১৮৯
২৪.	ব্লু-মুন ইন্টারন্যাশনাল, ৪/৭, ইকবাল রোড, মোঃপুর, ঢাকা-১২০৭	০২-৯১১১৮৯৪, ০১৫৫২৪৪৮৭৪৮
২৫.	কৃষিবিদ ফার্ম লিমিটেড, ৮০১, রোকেরা স্মরণী, কাজীপাড়া, মিরপুর, ঢাকা-১২১৬।	৮০৫০৮২৮, ০১৭১৬০০৩৩২৯
২৬.	ইউনাইটেড সীড কোম্পানী ১৭৪, সিদ্দিক বাজার, ঢাকা-১০০০।	০১৭২২০৯৭৯৪, ৭১১২৬২৮
২৭.	মল্লিকা সীড কোম্পানী, ১৪৫, সিদ্দিক বাজার, ঢাকা-১০০০।	০১৭৩২১৪৭৫৯১, ৯৫৫৭২৭২
২৮.	জাকের ইন্টারন্যাশনাল ৫৩, মতিঝিল বা/এ, ঢাকা-১০০০।	০১৭১৩০০৯৫৯৮, ৮৯৫১৮২৩
২৯.	ইউনাইটেড সীড ষ্টোর, ১৫, গ্রীন রোড, ধানমন্ডি, ঢাকা-১২০৫।	০১৭১৫৯১৯২৮, ৯৬৩৩৩৪
৩০.	বনশ্রী সীড কোম্পানী, ১৪৬, সিদ্দিক বাজার, ঢাকা-১০০০।	০১৬৭৪৬১৯০১৩, ৯৫৬২২৪১
৩১.	মিতালী এগ্রো সীড ইন্ডাস্ট্রিজ, ১৪৫, সিদ্দিক বাজার, ঢাকা-১০০০।	৯৫৬৮৯৪৮, ০১৭১১৫৬৮২০২
৩২.	পাশাপাশী সীড কোম্পানী, কো-অপারেটিভ সোসাইটি মার্কেট ২৭৫/এ, কেসিডে রোড, চট্টগ্রাম।	০১৮১৯১৭০২০৯
৩৩.	এগ্রি কনসার্ন লিঃ ৬৭, পুরানা পল্টন, (৩য় তলা) বটতলা, ঢাকা-১০০০।	০১৭১৩০১৫১১৯, ৮৩৩২৬৯৮
৩৪.	এ সি আই সীড, এসিআই সেন্টার ২৪৫, তেজগাঁও শিল্প/এ, ঢাকা-১২০৮।	০১৭১৪১৬৩০৭৯, ৯৮৮৫৬৯৪
৩৫.	কোয়ালিটি সীড কোম্পানী, ১৭৪, সিদ্দিক বাজার, ঢাকা-১০০০।	০১৭১১৩৪২৪৬৬, ৭১৬১২০৭
৩৬.	যশোর ক্লাসিক সীড ফার্ম মরিয়ম প্যালেস, ৫৪, শহিদ মশিউর রহমান রোড, পুরাতন কসবা, যশোর।	০১৭১৩৪০০০৯৭, ০১৭১৮৮৭০৯৬৩
৩৭.	শাওন সীড কোম্পানী ১৪৬, সিদ্দিক বাজার, ঢাকা-১০০০।	০১৭১১৪৮৬৭৫২, ৭১২৫৭৯৭
৩৮.	নিউ সীড হাউস কাসারী পল্লি, চকবাজার, কুমিল্লা।	০১৭১৩২৪২৬৭৩
৩৯.	নিউ রাজধানী বিজাপার মিল্লত সুপার মার্কেট, নাটোর।	০১৭১১১৯০৪৭৭
৪০.	ক্যান্টন সীড হাউস ৭ নং ওয়েস্ট মেকট রোড, বড় বাজার, খুলনা।	০১৭১১৮৪০৯৬৮, ৭১৫৮০১
৪১.	দি সোসাইটি নাসারী সোসাইটি পার্ক, কে.সি.দে রোড, চট্টগ্রাম।	০১১৯৯২৪৩৮১
৪২.	আলমগীর সীড কোম্পানী ১৭৪, সিদ্দিক বাজার, ঢাকা-১০০০।	০১৭১৩০০৪৬৭০, ৭১৬৪৬৬৫
৪৩.	সহিদ বীজ ভান্ডার অগ্নিবীনা সড়ক, কিনাইদহ।	০১৭১১১৫৬০২০
৪৪.	ফেনী বীজ ভান্ডার, মহিপাল, ফেনী।	০১৭১১৭০২০৫৪
৪৫.	ওয়ার্ল্ড কিং সীড, ৯/৮ তাজমহল রোড, মোহাম্মাদপুর, ঢাকা-১২০৭।	০১৭১৫০৫৯২৬৭
৪৬.	ইন্টারন্যাশনাল সীড ইম্পেরিয়াম, ২৫, গ্রীন রোড, ধানমন্ডি, ঢাকা-১২০৫।	০১৭১২২১৯৯৯১
৪৭.	মোমিন বীজ ঘর, ১৪৫, সিদ্দিক বাজার, ঢাকা-১০০০।	০১৮১৭০৫২৭০০, ৭১১২৭৩৮
৪৮.	এপেক্স লেদার ক্রাফট লিঃ, ২৪৫, তেজগাঁও শিল্প/এ, ঢাকা-১২০৮।	০১৭৩০০২৮৪৬০, ০১৭২০১৫৮৯৫
৪৯.	রিপা সীড কোম্পানী, ১৪৬, সিদ্দিক বাজার, ঢাকা-১০০০।	০১৭১১৫৪৮৩২৬, ৭১৭৪৯২৯
৫০.	রিসান এন্টারপ্রাইজ, ১৭, ফরাজগঞ্জ রোড, শ্যামবাজার, ঢাকা-১০০০।	০১৭১১৫৩০৪৭৩
৫১.	কাশেম সীড কোম্পানী, ১৪৬, সিদ্দিক বাজার, ঢাকা-১০০০।	০১৭১৫০৪০৬৪৩
৫২.	এফ আর মালিক এন্ড কোং, ১৪৫, সিদ্দিক বাজার, ঢাকা-১০০০।	০১৭১৬৮০০০০৫
৫৩.	এল এল সীড এন্ড এগ্রি ফার্ম, ১৪৬/১, সিদ্দিক বাজার, ঢাকা-১০০০।	৯৫৫৭২৭২
৫৪.	লিয়ন হাইটেক সীডস, ১৪৫, সিদ্দিক বাজার, ঢাকা-১০০০।	৯৫৫৭১৫৩

ক্রম	প্রতিষ্ঠানের নাম ও ঠিকানা	ফোন/মোবাইল নং
৫৫.	প্রিমিয়াম সীড কোম্পানী, ১৭৪, সিদ্দিক বাজার, ঢাকা-১০০০।	০১৭১১০০১৭৩৮, ৮৮২৬২৯২
৫৬.	তুহিন সীড কোম্পানী, ১৪৫, সিদ্দিক বাজার, ঢাকা-১০০০।	০১৭১১৪৫৫৫৫০, ৯৫৬৯৭৪৩
৫৭.	সততা সীড কোম্পানী, ১৭৪, সিদ্দিক বাজার, ঢাকা-১০০০।	০১৭১২১০৮৩৮৯, ৭১১৪৯৪৫
৫৮.	সম্রাট বীজ ভান্ডার, ১৪৫, সিদ্দিক বাজার, ঢাকা-১০০০।	০১৭১৫০৫৮২৪৬, ৭১২২৬৮২
৫৯.	জাহাঙ্গীর বীজ ভান্ডার, চৌধুরী মার্কেট, মহিলাপাল, ফেনী।	০১৭১৫০০৩৯৬২
৬০.	নর্থ সাউথ সীড কোম্পানী, ১১/বি, ৩/১৯, মিরপুর-১১, মিরপুর ঢাকা-১২১৬।	০১৭১৬৫৫৫৫১৫
৬১.	মুক্তারপুর ভান্ডার, ৭৩, কাকরাইল, ঢাকা-১০০০।	০১৭১১৫২৪৪১৮, ৯৫৭০৬৭০
৬২.	সবুজ বাংলা এগ্রো সীডস, বাড়ী# ২৬, ব্লক # ডি, সাউথ বনশ্রী, ইস্টার্ন হাউজিং প্রজেক্ট, সাউথ গোড়ান, ঢাকা-১২১৯।	০১৭১৭৮০৯৭৪৬
৬৩.	প্যান প্যাসিফিক সীড, সূর্যমুখী ভবন, বাড়ী #১১২, রোড#৮/এ, (নতুন), পঃ ধানমন্ডি, ঢাকা-১২০৯।	৮১৫৩১৩৪, ৮১৩৪০০৩
৬৪.	ম্যাগস ইকো আর্থ লিমিটেড, ৯/৯ ইকবাল রোড, মোহাম্মদপুর, ঢাকা-১২০৭।	৯১২৩৫২৯
৬৫.	তালুকদার সীড কোম্পানী, ১৪৬/২, সিদ্দিক বাজার, ঢাকা-১০০০।	০১৭১১৮২১৬৪৮, ৭১৬৪৬৬৭
৬৬.	আসিফ সীড কোম্পানী, "হান্নান ম্যানশন" ১৭৪, সিদ্দিক বাজার, ঢাকা-১০০০।	০১৭১৬৩১৪৬৮৮, ৭১৬৪৬৬৭
৬৭.	চাঁদ সীড কোম্পানী, ১৭৪, সিদ্দিক বাজার, ঢাকা-১০০০।	৭১৬২২০২, ০১৭১২৫৪৪৩৫৮
৬৮.	কিষান সীড ইন্টারন্যাশনাল, ৯/৮, তাজমহল রোড, মোহাম্মদপুর, ঢাকা-১২০৭।	৯১২২১৫৬
৬৯.	ভাই ভাই সীড কোম্পানী, ১৭৪, সিদ্দিক বাজার, ঢাকা-১০০০।	৯৫৫৭৩১৬, ০১৭১৩৫৭০০৫৮
৭০.	চয়েজ সীড কোম্পানী, ১৭৪, সিদ্দিক বাজার, ঢাকা-১০০০।	০১৮১৯৯৫২৫১৫, ৭১২৩৬৩৫
৭১.	স্পেন্ড্রা এগ্রোভেট লিঃ, এফ আর টাওয়ার, ৩২, কামাল আতাতুর্ক এডিনিউ, বনানী, ঢাকা-১২১৩।	০১৮১৯২৫১০১৬, ৮৮২৪৪৩৪
৭২.	পারটেক্স এগ্রো লিঃ, শান্তা ওয়েস্টার্ন টাওয়ার, লেভেল-১৩, ১৮-৬, মীর শওকত আলী রোড, তেজগাঁও, ঢাকা।	০১৭১১৪৬৩২৮১, ৯৫৫০৫৫৫
৭৩.	ম্যাপল ইন্টারন্যাশনাল, বাড়ী #৫৩-৫৫ রোড# ০৩, ব্লক-বি, নিকেতন, গুলশান-১, ঢাকা-১২১২।	০১৭১৩০০৯৬৯৬, ৮৮৩২৩৩৯
৭৪.	ইস্পাহানি এগ্রো লিমিটেড, ইস্পাহানি বিল্ডিং ১৪/১৫, মতিঝিল বা/এ, ঢাকা-১০০০।	০১৯৩৭৯০০০২১, ৯৫৫৫১৯২-৫
৭৫.	ভাই ভাই সীড ফার্ম, মেইন বাসস্ট্যান্ড, কালিগঞ্জ বাজার, ঝিনাইদহ।	০১৭১৫০৮২৯৩০
৭৬.	মী বীজ, ৯/৯, ইকবাল রোড, মোহাম্মদপুর, ঢাকা-১২০৭।	৯১২৩৫২৯
৭৭.	মী কৃষি, ৯/৯, ইকবাল রোড, মোহাম্মদপুর, ঢাকা-১২০৭।	৯১২৩৫২৯
৭৮.	লাবিব সীড কোম্পানী, ১৪৫, সিদ্দিক বাজার, ঢাকা-১০০০।	০১৭২৬৩৩১৮৩০
৭৯.	গার্ডেন সেন্টার, বাসা#২৪৮, রোড#১৯, ধানমন্ডি, ঢাকা-১২০৯।	০১৮১৯৯২২৩৮৬, ৯১১৫৬৯২
৮০.	মানিক সীড কোম্পানী, ১৪৫, সিদ্দিক বাজার, ঢাকা-১০০০।	০১৭১৫৪৫৫৮১০
৮১.	নর্দান এগ্রিকালচারাল এন্ড ইন্ডাস্ট্রিয়াল কোং লিঃ ইজাব গ্রুপ ইজাব ফ্লোরা ইউনিট টাওয়ার, ৪২, মহাখালী বা/এ, ঢাকা।	৮৮১৬৬৯১-৩, ০১৮১৭২৯১৭৪৭
৮২.	কিষাণ বোটানিকস লিঃ, বাসা # ২০০, রোড # ২, বাড়ীধারা ডিওএইচএস, ঢাকা-১২০৬	৮৪১৭৭৭৩, ০১৭৩৩৭১৭৭৯৯
৮৩.	মেসার্স ইষ্ট বেঙ্গল সীড কোম্পানী, ১৭৪, সিদ্দিক বাজার, ঢাকা-১০০০।	০১৮১৪৮৩৪৭২৫, ৯৫৫৭২৮৪
৮৪.	জামালপুর সীডস, ১৪৫, সিদ্দিক বাজার, ঢাকা-১০০০।	০২-৭১৬২৭৬৬, ০১৭১৫১৭৭১৮৪
৮৫.	মেসার্স মোল্লা স্টোর, নতুন খোয়াইমুখ রোড, পোস্টঃ- হবিগঞ্জ, থানাঃ- কোতয়ালী, জেলাঃ- হবিগঞ্জ।	০৮৩১-৫২২১৭, ০১৭১৫৬৮৩৩৪৬
৮৬.	জেনিথ সীড কোম্পানী, ১৪৫, সিদ্দিক বাজার, ঢাকা-১০০০।	০১৭২৭০৩২১৪৫
৮৭.	কৃষান সীড কোম্পানী, ১৭৪, সিদ্দিক বাজার, ঢাকা-১০০০।	০১৭৪৬১৮৪৩১৭
৮৮.	মোমিন সীড কোম্পানী, ১৪৫, সিদ্দিক বাজার, ঢাকা-১০০০।	০১৮১৭০৫২৭০০
৮৯.	ভা ই ভাই সীড কোম্পানী, ইসলামী সুপার মার্কেট, কালীগঞ্জ মেইন বাসস্ট্যান্ড, ঝিনাইদহ	০১৭১১১৪৩৮০৬
৯০.	মেসার্স জাফর বীজ ভান্ডার, ইসলামী সুপার মার্কেট, কালীগঞ্জ মেইন বাসস্ট্যান্ড, ঝিনাইদহ।	০১৭১১১৪৩৮০৬
৯১.	নিউ বরিশাল বীজ ভান্ডার, লাইন রোড, বরিশাল সদর, বরিশাল।	০১৭১১৩২৯৮২৫
৯২.	মেসার্স এ আর ট্রেডার্স, ৭৪, সিদ্দিক বাজার, ঢাকা-১০০০।	৯৫৬৬৪৩২
৯৩.	সোনার বাংলা কৃষি সীড ফার্ম, টংগীবাড়ী বাজার, টংগীবাড়ী, মুন্সিগঞ্জ।	০১৬৮২৩৯০৬৯৬
৯৪.	মেসার্স সোনালী ট্রেডার্স, ১ নং রেলগেট, বগুড়া।	০১৭১১৯৬৮৯৮১
৯৫.	সিসিভিবি সীড এন্টারপ্রাইজ, ৮৮, সেনপাড়া, পর্বতা, মিরপুর-১০, ঢাকা-১২১৬।	৮০১১৯৭০-৩, ০১৭৪১১২২৭৫৫
৯৬.	সিয়াম সিডস এন্ড এগ্রো লিমিটেড, ৩২০/১, মগবাজার, ঢাকা-১২১৭।	৯৩৩৮০৮১, ০১৭১৫০০৫৩৯৩
৯৭.	মেসার্স উষাদ আলী জোয়ারদার, মুন্সিগঞ্জ পণ্ডহাট, আলমডাঙ্গা, চুয়াডাঙ্গা।	০১৭১৫৮৫৬০৫২
৯৮.	কাশেম বীজ ভান্ডার, ১৪৫, সিদ্দিক বাজার, ঢাকা-১০০০।	০১৯১৪৭২৫৩৯৯, ৯৫৬৯৭৪৩
৯৯.	মেসার্স ইউসুফ এন্ড কোঃ লিঃ, সেনা কল্যান ভবন, স্ট্রাট নং-১৮০৪, ১৯৫, মতিঝিল বা/এ, ঢাকা-১০০০।	৭১১৯৪৩-৬, ০১৭১১৬৭৩৯৯৬
১০০.	সিটি সিডস্ এগ্রোবেজড লিমিটেড, রংপুর পৌর বাজার, রংপুর।	০৫২১-৬৩৪১০, ০১৭২০৫৩৬২০৫
১০১.	মেসার্স সিটি বীজ ভান্ডার, ঢাকা রোড, পুরাতন বাসস্ট্যান্ড, যশোর।	০৪২১-৬৩৪৪৫, ০১৭১১৩১২৬৬
১০২.	নিউ সীড কোম্পানী, ২০২, রেলওয়ে হকার্স মার্কেট, চাঁদপুর।	০৮৪১-৬৭৭৩৪, ০১৭১২১১৪৩০৮
১০৩.	আমান কোল্ড স্টোরেজ লিমিটেড, মদনহাট, নওহাটা, রাজশাহী।	৭৯১১৫৯১, ০১৯২৬৬৬৪৯৯৯
১০৪.	আমান প্রান্ট টিস্যুকালচার লিমিটেড, নারকেল বাড়িয়া, পবা, রাজশাহী।	৭৯১১৫৯১, ০১৯২৬৬৬৫০০১
১০৫.	ফেনী এগ্রো সীড ফার্ম, এস এস কে রোড, (নোয়াখালী বাসস্ট্যান্ড), মহিলাপাল, ফেনী।	০৩৩১-৬২৫৬৬, ০১৮১১৬০৭৪৩৪
১০৬.	মেসার্স রফিক সীডস্, দিনাজপুর রোড, (পূর্ব হাজী পাড়া), ঠাকুরগাঁও।	০১৭১৬৪৯১৮৪৯
১০৭.	এগ্রিকালচারাল এডঃ সোসাইটি, বাসা # ১/৬, ব্লক # জি, লালমাটিয়া, মোহাম্মদপুর, ঢাকা-১২০৭।	৮১১৩৬৪৫, ০১৭১২০৯৪২১৮
১০৮.	ডায়নামিক এগ্রো সায়েন্স লিমিটেড, চাঁদনী বাজার, বগুড়া সদর, বগুড়া।	০৫১-৬০৭৭৭, ০১৭১৩৭৭৮১৩
১০৯.	মেসার্স চাঁদনী বীজাগার, ৩ নং রেলগেট, ছাতাপাট্টি, বগুড়া।	০৫১-৫১৪৩৫, ০১৭১১৩০৩৬৬০
১১০.	প্রেমা সীডস্ এন্ড কোঃ লিঃ, ১৫৫, ক্যান্টনমেন্ট মার্কেট, কুমিল্লা।	০১৭১১৩৭৭৩২১

ক্রম	প্রতিষ্ঠানের নাম ও ঠিকানা	ফোন/মোবাইল নং
১১১.	এগ্রো সার্ভিস, ১৪৬, সিদ্দিক বাজার, ঢাকা-১০০০।	০১৭১৩০৯০৯৬৫
১১২.	মে. শহিদ এগ্রো সীড ফার্ম, কে.পি, প্রাজা মার্কেট, ১৭৫/১৭৯, পুরাতন টেলিগ্রাফ রোড, হাজারী লেইন, ছত্রিঘাম।	০১৭১৩০৯০৯৬৬
১১৩.	আলমগীর সীড হাউজ, ১৭৪, সিদ্দিক বাজার, ঢাকা-১০০০।	০২-৯৫৬৭৮০৭, ০১৭১২১০৮৩৮৫
১১৪.	মেসার্স নবীবুল ট্রেডার্স, বাংলা হিলি বাজার, হাকিমপুর, দিনাজপুর।	০১৭১১৪৫৫৮৪৬
১১৫.	বেজো শীতল সীডস বাংলাদেশ লিঃ, বাসা # ৬১ রোড # ৪ ব্লক-বি,সেকশন-১২, পল্লবী, মিরপুর, ঢাকা।	০২-৯০১৩৯৫৭, ০১৭১৫৩৯০০৪৯
১১৬.	সফল সীড কোম্পানী, ১৭৪, সিদ্দিক বাজার,ঢাকা-১০০০।	০২-৭১১৮৭৬৭, ০১৭১৫১৯২৫৯৭
১১৭.	মেসার্স অপি ট্রেডার্স, উত্তরণ সুপার মার্কেট, গোশালা রোড, লালমনিরহাট।	০১৮২৪৪৭৪৮৬৭
১১৮.	মেসার্স বিশ্বাস এন্ড ব্রাদার্স, নীলফামারী বাজার, নীলফামারী।	০১৭১৩৭২১৩৮৯
১১৯.	মেসার্স তাই আই এন্টারপ্রাইজ, টেকেরহাট, রাজের, মাদারীপুর।	০১৭১৬৬১২২৯৭
১২০.	বখতিয়ার এন্ড ব্রাদার্স এন্টারপ্রাইজ, আনন্দ সুপার মার্কেট, জয়পুরহাট।	০১৭১৬১৬১৩৯৪
১২১.	উফসী সীড কোম্পানী, পদ্মা, লোহাগাড়া, ছত্রিঘাম।	০১৮১৮৮৮৪৪৪২
১২২.	এশিয়ান সীড কোম্পানী, ১৭৪, সিদ্দিক বাজার, ঢাকা-১০০০।	০১৭১৯৮৬৮৬২৯
১২৩.	জয় ইন্টারন্যাশনাল, ১৪৫, সিদ্দিক বাজার, ঢাকা-১০০০।	০১৭১৭১৭৪৭৮৭
১২৪.	সুমন বীজ ভান্ডার, আর/এস বাসভ্যান্ড,উল্লাপাড়া, সিরাজগঞ্জ।	০১৭১২১৬৭৬৭
১২৫.	হিমেল ট্রেড ইন্টারন্যাশনাল, উত্তর খয়রাকুড়ি, হালুয়াঘাট, ময়মনসিংহ।	০১৯৩২৬৪১৯০০
১২৬.	মেসার্স রয়ল সীড হাউজ, "আলী ডবন", ৯, রাজকু এডিনিউ, মতিঝিল, ঢাকা।	০১৭১৫৩২৫৫৯
১২৭.	হেবেম বাংলাদেশ লিমিটেড, বাসা # সিইএন (বি)-১১,রোড# ৯৯, গুলশান-২,ঢাকা-১২১২।	০১৮১৯২২০৭২৯
১২৮.	সোপান সীডস বাসা # ৩১২,(৫ম তলা) রোড # ১০, ব্লক # ডি, বসুন্ধরা আ/এ,ঢাকা-১২২৯।	০১৭১১৫৪৭৬২৬, ৭১১১৮৮৫
১২৯.	তিনপাতা কোয়ালিটি সীডস বাং. লিঃ, মাসুমা মঞ্জিল, ২৪৮/১/২ প. আগারগাও, শের-ই-বাংলানগর, ঢাকা।	০১৭৩০০০৪৯০১
১৩০.	সুব্রতী এগ্রো ইন্ডাস্ট্রিঃ লিঃ, বাড়ী # ১০, লে.৪-৫, গরীব-ই-নেওয়াজ এডিনিউ,সেঙ্গুর# ১৩, উত্তরা, ঢাকা।	০১৯২৬৬৮১০৭১
১৩১.	মে. আশীর্বাদ এন্টাঃ, দাসের জঙ্গল বাজার,পোঃ গোসাইরহাট, থানাঃ গোসাইরহাট, জেলাঃ শরীয়তপুর।	০১৭৬৮৯৩৩৯৮৮
১৩২.	আফরোজা সীড কোম্পানী, ১৪৫, সিদ্দিক বাজার,ঢাকা-১০০০।	০১৭১১৬১৪৪৮
১৩৩.	শারিকা সীড কোম্পানী, ১৪৫, সিদ্দিক বাজার,ঢাকা-১০০০।	০১৭৩৭২১৫৭৫৪
১৩৪.	মেসার্স নিউ মোস্তা সীড স্টোর, ঢাকা রোড, মাগুরা সদও, মাগুরা।	০১৭১৪৮৩৬১৪০
১৩৫.	হীন সীড কোম্পানী, ১৪৬/১, সিদ্দিক বাজার,ঢাকা-১০০০।	০১৭১৫০৫১০৯৮
১৩৬.	মেসার্স মোস্তা সীড স্টোর, ঢাকা রোড, মাগুরা সদও, মাগুরা।	০১৭১১৯৬৬২১৫
১৩৭.	মৌসুমী বীজাগার, ১৪৬/২, সিদ্দিক বাজার,ঢাকা-১০০০।	০১৭১৫৩০২৩৮৮
১৩৮.	নাওমী ইন্টারন্যাশনাল সীড হাউজ, ১৪৬, সিদ্দিক বাজার,ঢাকা-১০০০।	০২-৭১১৮৩১৪, ০১৭১১৮১৮২৪৭
১৩৯.	মেসার্স এম.কে. এন্টারপ্রাইজ, বানিয়া বাজার, জামালপুর।	০১৭৪৫৮১৮১২১
১৪০.	মিতালী সীড কোম্পানী, ১৪৫, সিদ্দিক বাজার, ঢাকা-১০০০।	০২-৭১৬১৪৯১, ০১৭১৫৮৮৭২১৫
১৪১.	দেলোয়ার সীড কোম্পানী, ১৭৪, সিদ্দিক বাজার, ঢাকা-১০০০।	০১৭৩৩৯২২০৪২
১৪২.	মুক্তার সীড কোম্পানী, ১৭৪, সিদ্দিক বাজার, ঢাকা-১০০০।	০১১৯৯৫০৯৫৬৯
১৪৩.	মনির সীড কোম্পানী, ১৭৪, সিদ্দিক বাজার, ঢাকা-১০০০।	০১১৯৯১০৩৪১৮
১৪৪.	মেসার্স রাজীব সীড স্টোর, ১৭৪, সিদ্দিক বাজার, ঢাকা-১০০০।	০১৭২৮১৩৯১১৭
১৪৫.	সুমাইয়া সীড ফেয়ার, ৪৪, ভৈরব স্ট্যান্ড রোড, পানিশিঘাট মদিনা জামে মসজিদ, খুলনা।	০১৭১৮১১৭২৬৭
১৪৬.	আশকারী ইন্টাঃ ট্রেড, ৫/৪, শহিদ মিনার রোড, ফ্ল্যাট-৪/এ, লেভেল-৪,কল্যাণপুর, মিরপুর, ঢাকা।	০১৭১০৮৭৬৯৮১
১৪৭.	মেসার্স জামাল সীড কোম্পানী, এ-১৮, বাজার রোড, সাভার, ঢাকা।	০১৭১১৩৯০৯২৪
১৪৮.	মেসার্স মৌসুমী বীজ বিতান, ৫৯/ক, রামবাবু রোড, ময়মনসিংহ।	০১৭১১৬১৩৭৮৮
১৪৯.	চায়না সীড কোম্পানী, ১৭৪, সিদ্দিক বাজার, ঢাকা-১০০০।	০১৭১৫২০১৭৫০
১৫০.	মেসার্স আলো এন্টার প্রাইজ, ১৭৪, সিদ্দিক বাজার, ঢাকা-১০০০।	০১৭১১৯৩৬৫৬১
১৫১.	প্রিমিয়ার সীড কোম্পানী, ১৭৪, সিদ্দিক বাজার, ঢাকা-১০০০।	০১৭১২৪৯৪৩৫৬
১৫২.	মেসার্স বিক্রমপুর সীড কোম্পানী, ১৪৫, সিদ্দিক বাজার, ঢাকা-১০০০।	০১৭১১৪৮৮৯৭৮
১৫৩.	জাবেদ সীডস কোম্পানী, ১৭৪, সিদ্দিক বাজার, ঢাকা-১০০০।	০১৭১৮৪৭০৮২৮
১৫৪.	সবুজ বীজ ভান্ডার, ১৭৪, সিদ্দিক বাজার, ঢাকা-১০০০।	০১১৯৯০৮৮৩৮৫
১৫৫.	ফরহাদ সীড এন্ড কোং, ১৭৪, সিদ্দিক বাজার, ঢাকা-১০০০।	০১৯৩৬৩০৪২৯৭
১৫৬.	মেসার্স বিক্রমপুর বীজ ভান্ডার, স্টেশন রোড, দিনাজপুর সদর, দিনাজপুর।	০১৭১৬৪৩৮১৩৩
১৫৭.	তুরাব এন্টারপ্রাইজ, শিল্প প্লট ১৭, রোড ২, ব্লক-ই, সেকশন-৬, মিরপুর, ঢাকা।	০১৭১১০০১৭৫৩
১৫৮.	মঈন ট্রেডার্স, শিল্প প্লট ১৭, রোড ২, ব্লক-ই, সেকশন-৬, মিরপুর, ঢাকা।	০২-৭১২৬২৮
১৫৯.	শিবলী সীড কোম্পানী, বি-৩৩, বাজার রোড, সাভার।	০১৯৭৭২৪৪৮০০
১৬০.	সীমা ট্রেডার্স, জাতআমরুল,বটতলিঘাট, আত্রাই, নওগাঁ।	০১৭১১৪৫৩৪১৬
১৬১.	আবু সুফিয়ান সীড কোম্পানী, ১৭৪, সিদ্দিক বাজার, ঢাকা-১০০০।	০১৭২৫৬৪৯৯৮৩
১৬২.	শ্রাহিম সীড কোম্পানী, ১৭৪, সিদ্দিক বাজার, ঢাকা-১০০০।	০১৯১৭০৫৯৯২৬
১৬৩.	কৃষি বাণিজ্য প্রতিষ্ঠান, বি-৫২, কামাল আতাভূর্ক এডিনিউ, বনানী, ঢাকা-১২১৩।	০১৭১৩২৪৪৮৩২, ০২-৯৮৮০৮৬০

প্রকাশকালঃ ডিসেম্বর ২০১৩

প্রকাশনায়



বীজ প্রত্যয়ন এজেন্সী

গাজীপুর-১৭০১

[www.sca.gov.bd](http://www.sca.gov.bd)